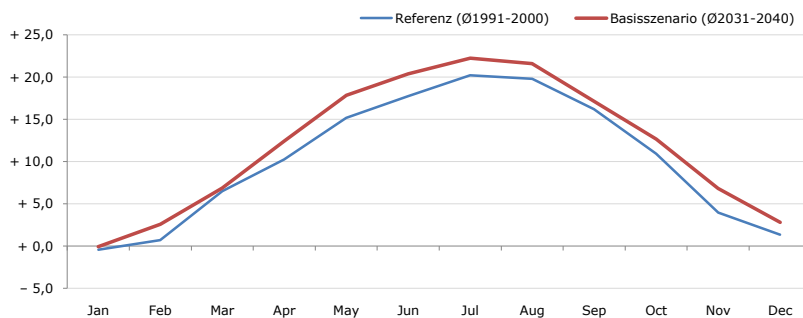


Gemeindename:
Gemeindekennzahl
Bezirk
Bundesland
Anzahl der Klimacluster

Eggendorf
32305
Wiener Neustadt (Land)
Niederösterreich
3

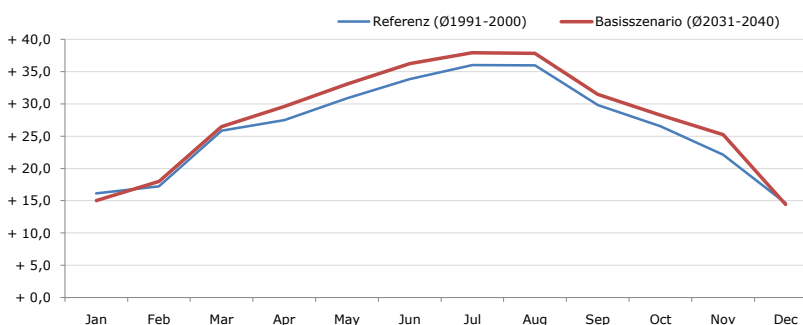


Durchschnittstemperatur [°C]



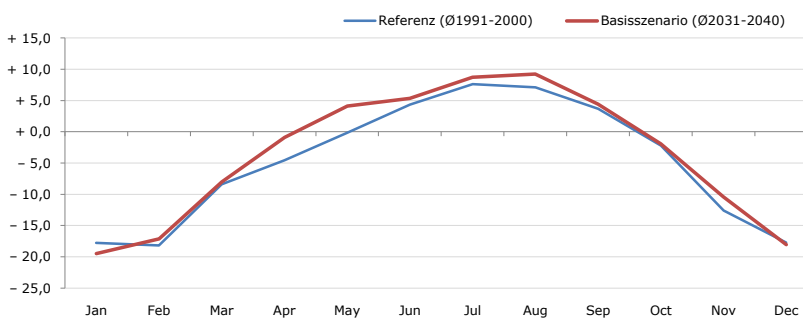
Average temperature [°C]	Jan	Feb	Mar	Apr	May	Jun	Jul	Aug	Sep	Oct	Nov	Dec	Jahr
Referenz (Ø1991-2000)	- 0,4	+ 0,7	+ 6,5	+ 10,3	+ 15,2	+ 17,8	+ 20,2	+ 19,8	+ 16,2	+ 10,9	+ 4,0	+ 1,4	+ 10,3
Basisszenario (Ø2031-2040)	- 0,1	+ 2,6	+ 6,9	+ 12,4	+ 17,8	+ 20,4	+ 22,2	+ 21,6	+ 17,1	+ 12,7	+ 6,8	+ 2,8	+ 12,0

Maximum Temperatur [°C]



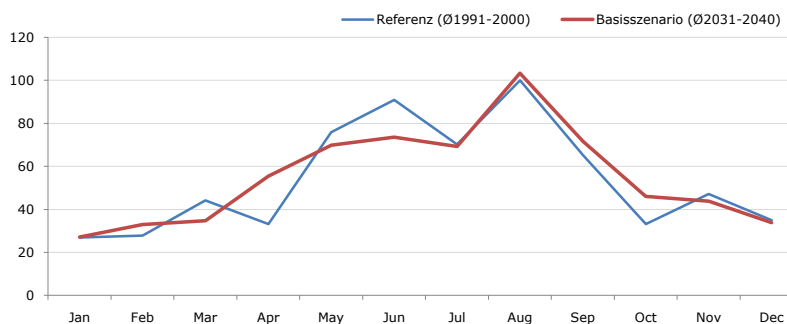
Maximum Temperatur [°C]	Jan	Feb	Mar	Apr	May	Jun	Jul	Aug	Sep	Oct	Nov	Dec	Jahr
Referenz (Ø1991-2000)	+ 16,2	+ 17,2	+ 25,9	+ 27,5	+ 30,9	+ 33,8	+ 36,0	+ 36,0	+ 29,8	+ 26,5	+ 22,1	+ 14,6	+ 26,4
Basisszenario (Ø2031-2040)	+ 15,0	+ 18,0	+ 26,5	+ 29,6	+ 33,1	+ 36,3	+ 38,0	+ 37,8	+ 31,5	+ 28,2	+ 25,3	+ 14,4	+ 27,9

Minimum Temperatur [°C]



Minimum Temperatur [°C]	Jan	Feb	Mar	Apr	May	Jun	Jul	Aug	Sep	Oct	Nov	Dec	Jahr
Referenz (Ø1991-2000)	- 17,8	- 18,2	- 8,4	- 4,6	- 0,1	+ 4,4	+ 7,6	+ 7,1	+ 3,7	- 2,2	- 12,6	- 17,7	- 4,8
Basisszenario (Ø2031-2040)	- 19,5	- 17,2	- 8,0	- 0,9	+ 4,1	+ 5,4	+ 8,7	+ 9,2	+ 4,4	- 1,9	- 10,4	- 18,1	- 3,6

Niederschlag [mm]



Niederschlag [mm]	Jan	Feb	Mar	Apr	May	Jun	Jul	Aug	Sep	Oct	Nov	Dec	Jahr
Referenz (Ø1991-2000)	26,9	27,9	44,2	33,2	75,9	90,9	70,2	100,1	65,4	33,1	47,1	34,9	649,7
Basisszenario (Ø2031-2040)	27,1	33,0	34,7	55,5	69,8	73,6	69,2	103,3	71,6	46,0	43,8	33,9	661,4

Q: Franziska Strauss, Herbert Formayer, Veronika Asamer, Erwin Schmid, 2010; Climate change data for Austria and the period 2008-2040 with one day and km2 resolution.

Ergebnisdarstellung: Dietmar Weinberger und Franz Sinabell, WIFO, www.wifo.ac.at.

Hinweise: Hervorgegangen aus dem Projekt "Werkzeuge für Modelle einer nachhaltigen Wirtschaft", im Rahmen der Programme proVISION und PFEIL10, finanziert vom Bundesministerium für Land- und Forstwirtschaft, Umwelt und Wasserwirtschaft.

Nähere Informationen: www.landnutzung.at

Referenz (Ø1991-2000): Klimabedingungen in der Periode 1991 bis 2000

Basisszenario (Ø2031-2040): Mittlerer Temperaturanstieg und gleichbleibende Niederschlagsverteilung