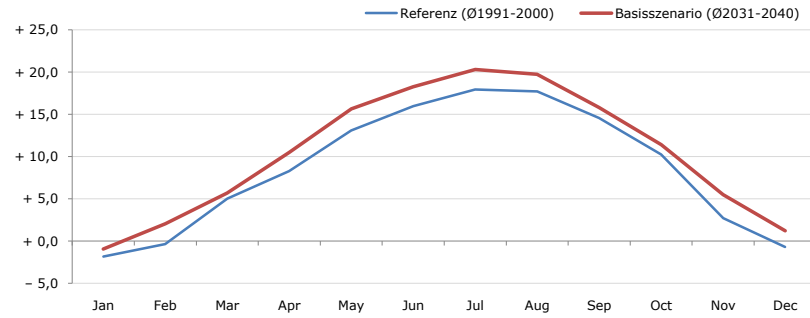


**Gemeindename:**  
 Gemeindegennzahl  
 Bezirk  
 Bundesland  
 Anzahl der Klimacluster

**Bad Schönau**  
 32302  
 Wiener Neustadt (Land)  
 Niederösterreich  
 3

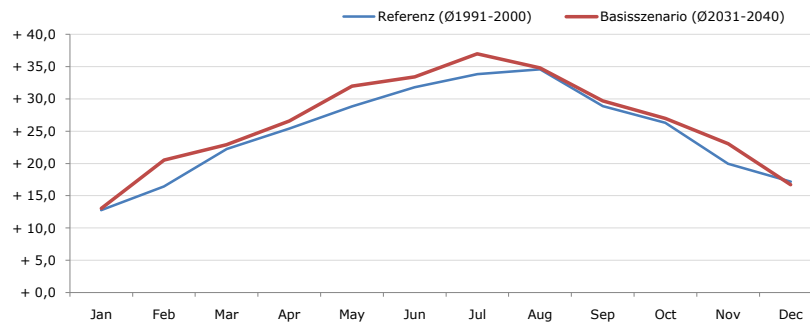


**Durchschnittstemperatur [°C]**



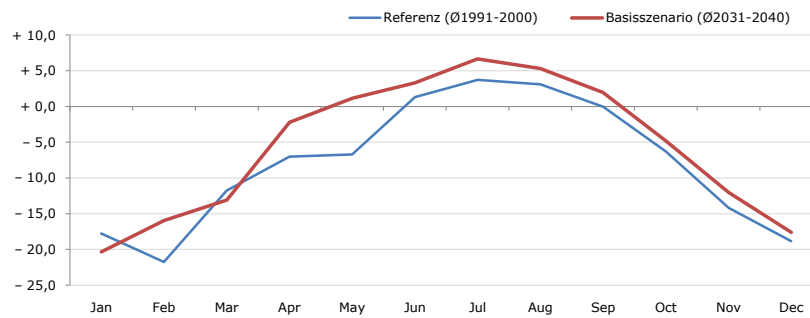
Average temperature [°C]	Jan	Feb	Mar	Apr	May	Jun	Jul	Aug	Sep	Oct	Nov	Dec	Jahr
Referenz (Ø1991-2000)	- 1,8	- 0,4	+ 5,0	+ 8,3	+ 13,1	+ 16,0	+ 18,0	+ 17,7	+ 14,6	+ 10,3	+ 2,7	- 0,7	<b>+ 8,6</b>
Basisszenario (Ø2031-2040)	- 0,9	+ 2,0	+ 5,7	+ 10,5	+ 15,7	+ 18,3	+ 20,3	+ 19,7	+ 15,8	+ 11,4	+ 5,5	+ 1,2	<b>+ 10,5</b>

**Maximum Temperatur [°C]**



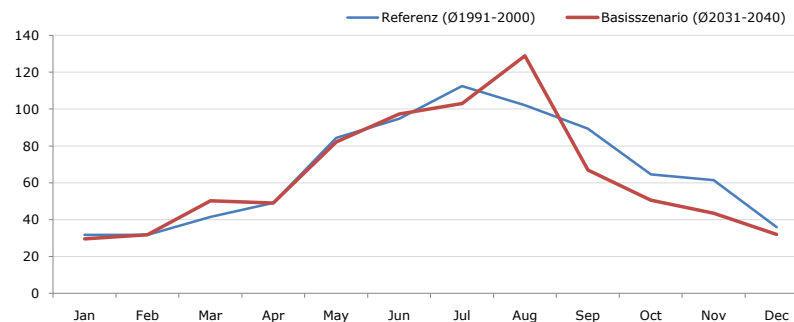
Maximum Temperatur [°C]	Jan	Feb	Mar	Apr	May	Jun	Jul	Aug	Sep	Oct	Nov	Dec	Jahr
Referenz (Ø1991-2000)	+ 12,7	+ 16,4	+ 22,2	+ 25,4	+ 28,9	+ 31,8	+ 33,9	+ 34,6	+ 28,9	+ 26,3	+ 20,0	+ 17,2	<b>+ 24,9</b>
Basisszenario (Ø2031-2040)	+ 13,0	+ 20,5	+ 22,9	+ 26,6	+ 32,0	+ 33,4	+ 37,0	+ 34,8	+ 29,7	+ 27,0	+ 23,1	+ 16,7	<b>+ 26,4</b>

**Minimum Temperatur [°C]**



Minimum Temperatur [°C]	Jan	Feb	Mar	Apr	May	Jun	Jul	Aug	Sep	Oct	Nov	Dec	Jahr
Referenz (Ø1991-2000)	- 17,8	- 21,8	- 11,8	- 7,0	- 6,7	+ 1,3	+ 3,7	+ 3,1	- 0,0	- 6,3	- 14,2	- 18,8	<b>- 7,9</b>
Basisszenario (Ø2031-2040)	- 20,4	- 16,0	- 13,1	- 2,2	+ 1,2	+ 3,3	+ 6,7	+ 5,3	+ 2,0	- 4,8	- 12,0	- 17,6	<b>- 5,6</b>

**Niederschlag [mm]**



Niederschlag [mm]	Jan	Feb	Mar	Apr	May	Jun	Jul	Aug	Sep	Oct	Nov	Dec	Jahr
Referenz (Ø1991-2000)	31,8	31,7	41,5	49,2	84,3	94,8	112,5	102,0	89,4	64,6	61,5	35,9	<b>799,3</b>
Basisszenario (Ø2031-2040)	29,5	31,9	50,2	49,0	82,2	97,4	103,0	128,8	66,9	50,6	43,5	32,0	<b>765,1</b>

Q: Franziska Strauss, Herbert Formayer, Veronika Asamer, Erwin Schmid, 2010; Climate change data for Austria and the period 2008-2040 with one day and km2 resolution.

Ergebnisdarstellung: Dietmar Weinberger und Franz Sinabell, WIFO, www.wifo.ac.at.

Hinweise: Hervorgegangen aus dem Projekt "Werkzeuge für Modelle einer nachhaltigen Wirtschaft", im Rahmen der Programme proVISION und PFEIL10, finanziert vom Bundesministerium für Land- und Forstwirtschaft, Umwelt und Wasserwirtschaft.

Nähere Informationen: www.landnutzung.at

Referenz (Ø1991-2000): Klimabedingungen in der Periode 1991 bis 2000

Basisszenario (Ø2031-2040): Mittlerer Temperaturanstieg und gleichbleibende Niederschlagsverteilung