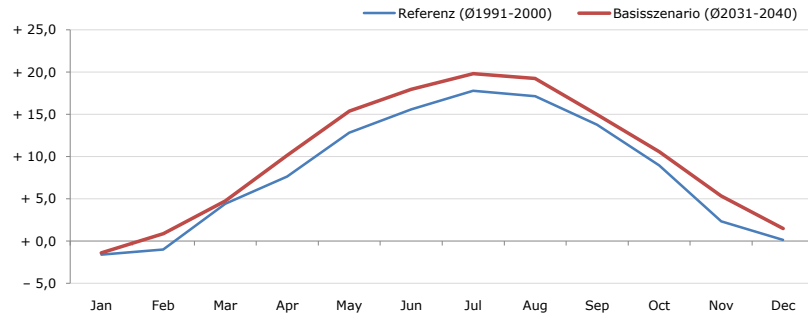


Gemeindename:
 Gemeindegennzahl
 Bezirk
 Bundesland
 Anzahl der Klimacluster

Waldkirchen an der Thaya
 32222
 Waidhofen an der Thaya
 Niederösterreich
 2

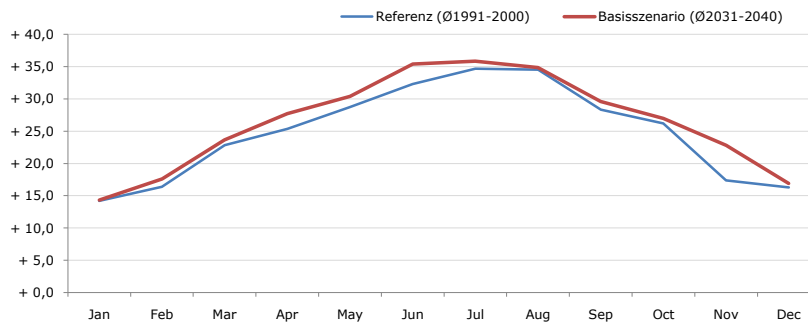


Durchschnittstemperatur [°C]



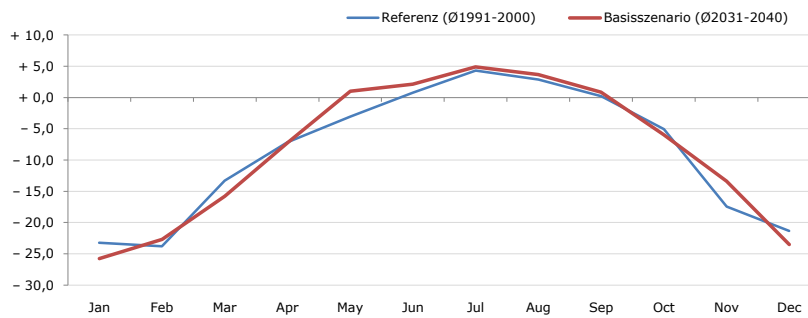
Average temperature [°C]	Jan	Feb	Mar	Apr	May	Jun	Jul	Aug	Sep	Oct	Nov	Dec	Jahr
Referenz (Ø1991-2000)	- 1,6	- 1,0	+ 4,4	+ 7,7	+ 12,9	+ 15,6	+ 17,8	+ 17,2	+ 13,8	+ 9,0	+ 2,4	+ 0,2	+ 8,2
Basisszenario (Ø2031-2040)	- 1,4	+ 0,9	+ 4,8	+ 10,2	+ 15,4	+ 18,0	+ 19,8	+ 19,2	+ 15,0	+ 10,6	+ 5,4	+ 1,5	+ 10,0

Maximum Temperatur [°C]



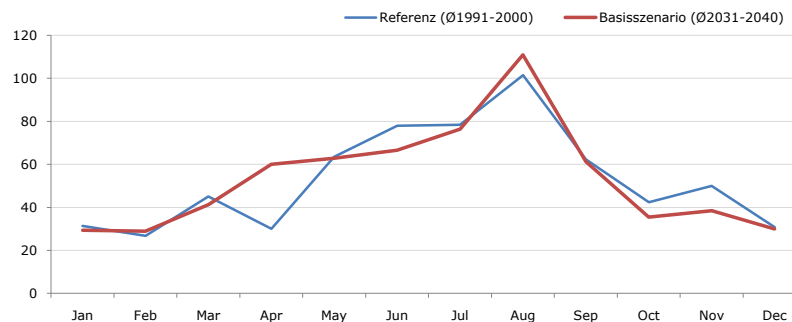
Maximum Temperatur [°C]	Jan	Feb	Mar	Apr	May	Jun	Jul	Aug	Sep	Oct	Nov	Dec	Jahr
Referenz (Ø1991-2000)	+ 14,2	+ 16,4	+ 22,8	+ 25,4	+ 28,7	+ 32,3	+ 34,7	+ 34,5	+ 28,3	+ 26,2	+ 17,4	+ 16,3	+ 24,8
Basisszenario (Ø2031-2040)	+ 14,3	+ 17,6	+ 23,6	+ 27,7	+ 30,4	+ 35,4	+ 35,8	+ 34,8	+ 29,6	+ 27,0	+ 22,8	+ 16,9	+ 26,4

Minimum Temperatur [°C]



Minimum Temperatur [°C]	Jan	Feb	Mar	Apr	May	Jun	Jul	Aug	Sep	Oct	Nov	Dec	Jahr
Referenz (Ø1991-2000)	- 23,2	- 23,8	- 13,3	- 7,2	- 3,0	+ 0,8	+ 4,3	+ 2,9	+ 0,2	- 5,0	- 17,4	- 21,4	- 8,8
Basisszenario (Ø2031-2040)	- 25,7	- 22,7	- 15,8	- 7,2	+ 1,0	+ 2,2	+ 4,9	+ 3,7	+ 0,8	- 6,0	- 13,4	- 23,5	- 8,4

Niederschlag [mm]



Niederschlag [mm]	Jan	Feb	Mar	Apr	May	Jun	Jul	Aug	Sep	Oct	Nov	Dec	Jahr
Referenz (Ø1991-2000)	31,4	26,8	45,1	30,0	63,6	77,9	78,4	101,5	62,3	42,4	49,9	30,8	640,1
Basisszenario (Ø2031-2040)	29,4	29,0	41,3	60,0	62,9	66,6	76,3	111,0	61,2	35,5	38,5	29,9	641,7

Q: Franziska Strauss, Herbert Formayer, Veronika Asamer, Erwin Schmid, 2010; Climate change data for Austria and the period 2008-2040 with one day and km2 resolution.

Ergebnisdarstellung: Dietmar Weinberger und Franz Sinabell, WIFO, www.wifo.ac.at.

Hinweise: Hervorgegangen aus dem Projekt "Werkzeuge für Modelle einer nachhaltigen Wirtschaft", im Rahmen der Programme proVISION und PFEIL10, finanziert vom Bundesministerium für Land- und Forstwirtschaft, Umwelt und Wasserwirtschaft.

Nähere Informationen: www.landnutzung.at

Referenz (Ø1991-2000): Klimabedingungen in der Periode 1991 bis 2000

Basisszenario (Ø2031-2040): Mittlerer Temperaturanstieg und gleichbleibende Niederschlagsverteilung