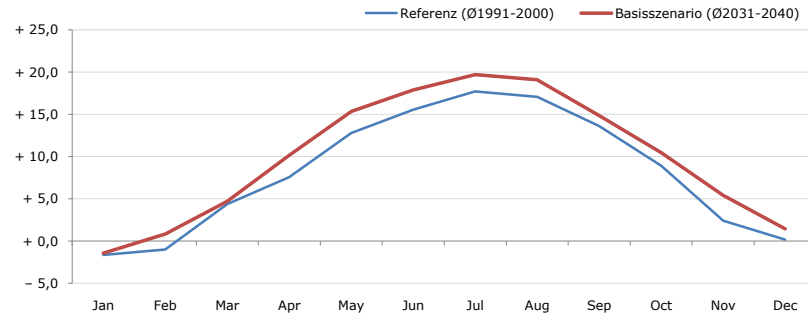


**Gemeindename:**  
 Gemeindegennzahl  
 Bezirk  
 Bundesland  
 Anzahl der Klimacluster

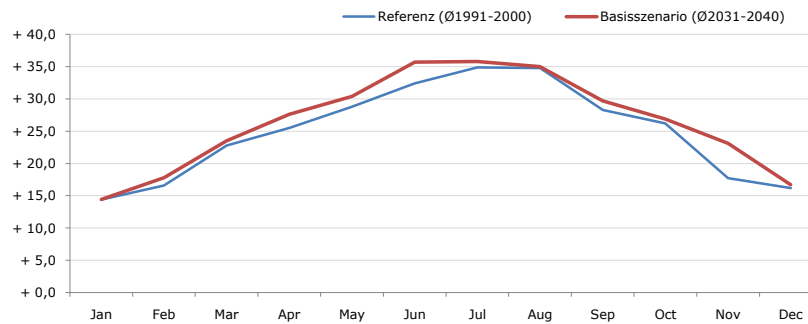
**Thaya**  
 32217  
 Waidhofen an der Thaya  
 Niederösterreich  
 1

**Durchschnittstemperatur [°C]**



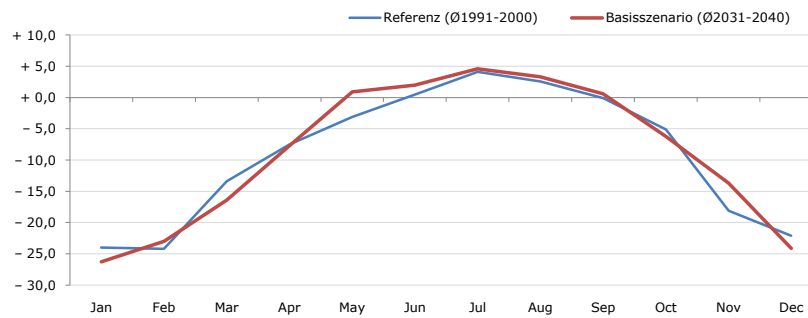
Average temperature [°C]	Jan	Feb	Mar	Apr	May	Jun	Jul	Aug	Sep	Oct	Nov	Dec	Jahr
Referenz (Ø1991-2000)	-1,6	-1,0	+4,4	+7,6	+12,8	+15,6	+17,7	+17,1	+13,6	+8,9	+2,4	+0,2	+8,2
Basisszenario (Ø2031-2040)	-1,4	+0,9	+4,7	+10,1	+15,3	+17,9	+19,7	+19,1	+14,9	+10,5	+5,4	+1,5	+9,9

**Maximum Temperatur [°C]**



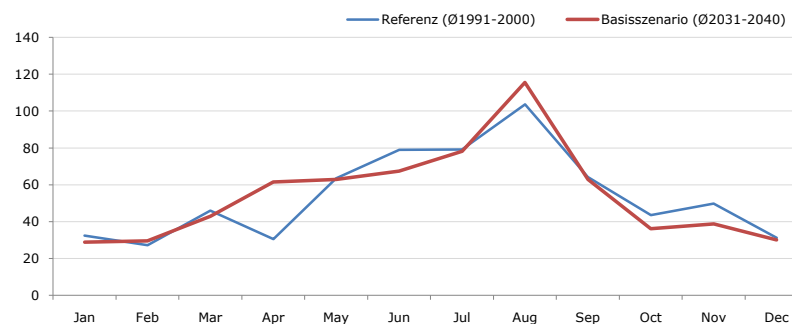
Maximum Temperatur [°C]	Jan	Feb	Mar	Apr	May	Jun	Jul	Aug	Sep	Oct	Nov	Dec	Jahr
Referenz (Ø1991-2000)	+14,4	+16,6	+22,8	+25,5	+28,8	+32,4	+34,9	+34,8	+28,3	+26,2	+17,7	+16,2	+24,9
Basisszenario (Ø2031-2040)	+14,4	+17,8	+23,5	+27,6	+30,4	+35,7	+35,8	+35,0	+29,7	+26,9	+23,1	+16,7	+26,4

**Minimum Temperatur [°C]**



Minimum Temperatur [°C]	Jan	Feb	Mar	Apr	May	Jun	Jul	Aug	Sep	Oct	Nov	Dec	Jahr
Referenz (Ø1991-2000)	-24,0	-24,2	-13,4	-7,5	-3,1	+0,5	+4,1	+2,6	-0,1	-5,1	-18,1	-22,1	-9,1
Basisszenario (Ø2031-2040)	-26,3	-23,0	-16,4	-7,7	+0,9	+2,0	+4,6	+3,3	+0,6	-6,2	-13,7	-24,1	-8,8

**Niederschlag [mm]**



Niederschlag [mm]	Jan	Feb	Mar	Apr	May	Jun	Jul	Aug	Sep	Oct	Nov	Dec	Jahr
Referenz (Ø1991-2000)	32,4	27,2	46,0	30,6	63,6	79,0	79,2	103,6	64,3	43,5	49,8	31,2	650,2
Basisszenario (Ø2031-2040)	28,9	29,5	42,9	61,5	63,0	67,5	78,1	115,6	63,0	36,2	38,8	30,0	655,0

Q: Franziska Strauss, Herbert Formayer, Veronika Asamer, Erwin Schmid, 2010; Climate change data for Austria and the period 2008-2040 with one day and km2 resolution.

Ergebnisdarstellung: Dietmar Weinberger und Franz Sinabell, WIFO, www.wifo.ac.at.

Hinweise: Hervorgegangen aus dem Projekt "Werkzeuge für Modelle einer nachhaltigen Wirtschaft", im Rahmen der Programme proVISION und PFEIL10, finanziert vom Bundesministerium für Land- und Forstwirtschaft, Umwelt und Wasserwirtschaft.

Nähere Informationen: www.landnutzung.at

Referenz (Ø1991-2000): Klimabedingungen in der Periode 1991 bis 2000

Basisszenario (Ø2031-2040): Mittlerer Temperaturanstieg und gleichbleibende Niederschlagsverteilung