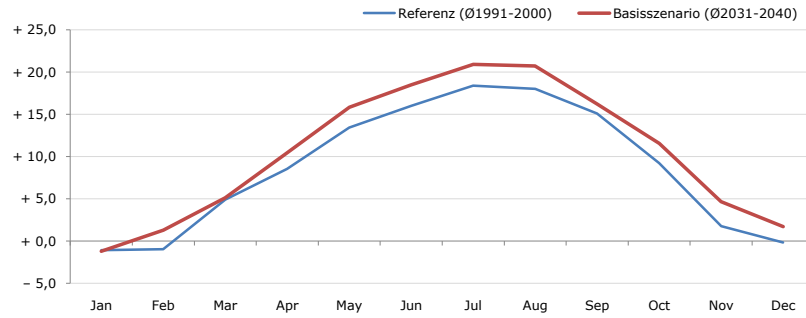


**Gemeindename:**  
 Gemeindegennzahl  
 Bezirk  
 Bundesland  
 Anzahl der Klimacluster

**Raabs an der Thaya**  
 32216  
 Waidhofen an der Thaya  
 Niederösterreich  
 2

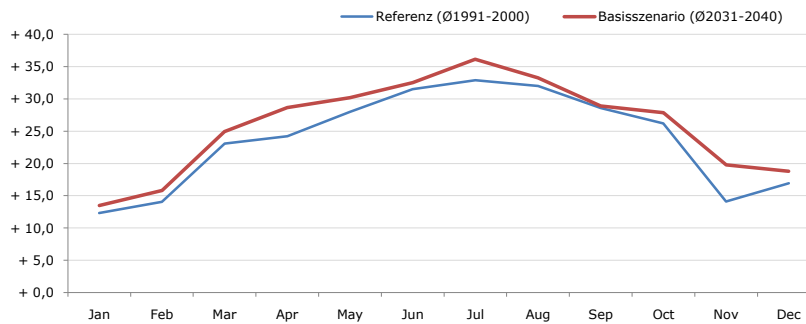


**Durchschnittstemperatur [°C]**



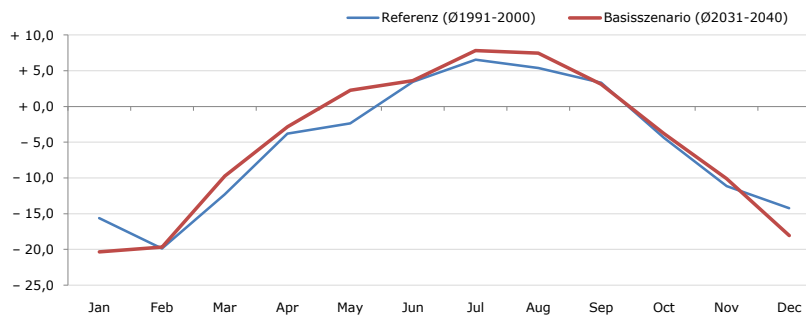
Average temperature [°C]	Jan	Feb	Mar	Apr	May	Jun	Jul	Aug	Sep	Oct	Nov	Dec	Jahr
Referenz (Ø1991-2000)	- 1,1	- 0,9	+ 4,9	+ 8,6	+ 13,4	+ 16,0	+ 18,4	+ 18,0	+ 15,1	+ 9,3	+ 1,8	- 0,2	+ 8,7
Basisszenario (Ø2031-2040)	- 1,2	+ 1,3	+ 5,1	+ 10,5	+ 15,9	+ 18,5	+ 20,9	+ 20,7	+ 16,2	+ 11,6	+ 4,7	+ 1,7	+ 10,5

**Maximum Temperatur [°C]**



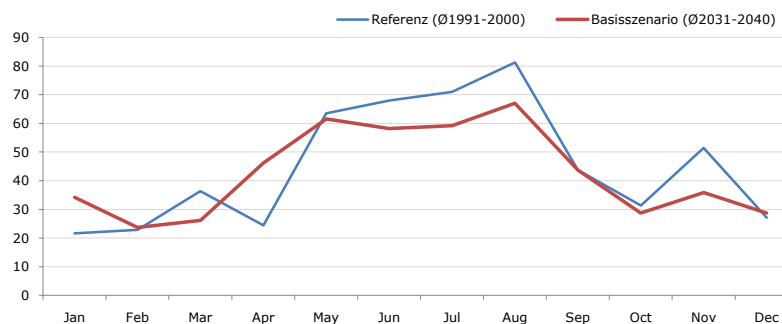
Maximum Temperatur [°C]	Jan	Feb	Mar	Apr	May	Jun	Jul	Aug	Sep	Oct	Nov	Dec	Jahr
Referenz (Ø1991-2000)	+ 12,3	+ 14,1	+ 23,1	+ 24,2	+ 28,0	+ 31,5	+ 32,9	+ 32,0	+ 28,6	+ 26,2	+ 14,1	+ 16,9	+ 23,7
Basisszenario (Ø2031-2040)	+ 13,5	+ 15,8	+ 24,9	+ 28,7	+ 30,2	+ 32,5	+ 36,2	+ 33,3	+ 28,9	+ 27,9	+ 19,8	+ 18,8	+ 25,9

**Minimum Temperatur [°C]**



Minimum Temperatur [°C]	Jan	Feb	Mar	Apr	May	Jun	Jul	Aug	Sep	Oct	Nov	Dec	Jahr
Referenz (Ø1991-2000)	- 15,6	- 19,9	- 12,3	- 3,8	- 2,4	+ 3,5	+ 6,5	+ 5,4	+ 3,3	- 4,4	- 11,2	- 14,3	- 5,3
Basisszenario (Ø2031-2040)	- 20,3	- 19,7	- 9,7	- 2,8	+ 2,3	+ 3,6	+ 7,8	+ 7,4	+ 3,1	- 3,8	- 10,1	- 18,1	- 4,9

**Niederschlag [mm]**



Niederschlag [mm]	Jan	Feb	Mar	Apr	May	Jun	Jul	Aug	Sep	Oct	Nov	Dec	Jahr
Referenz (Ø1991-2000)	21,6	22,9	36,4	24,4	63,5	68,0	71,0	81,3	43,7	31,4	51,5	27,2	542,8
Basisszenario (Ø2031-2040)	34,2	23,8	26,1	46,1	61,6	58,2	59,2	67,0	43,7	28,8	35,9	28,8	513,3

Q: Franziska Strauss, Herbert Formayer, Veronika Asamer, Erwin Schmid, 2010; Climate change data for Austria and the period 2008-2040 with one day and km2 resolution.

Ergebnisdarstellung: Dietmar Weinberger und Franz Sinabell, WIFO, www.wifo.ac.at.

Hinweise: Hervorgegangen aus dem Projekt "Werkzeuge für Modelle einer nachhaltigen Wirtschaft", im Rahmen der Programme proVISION und PFEIL10, finanziert vom Bundesministerium für Land- und Forstwirtschaft, Umwelt und Wasserwirtschaft.

Nähere Informationen: www.landnutzung.at

Referenz (Ø1991-2000): Klimabedingungen in der Periode 1991 bis 2000

Basisszenario (Ø2031-2040): Mittlerer Temperaturanstieg und gleichbleibende Niederschlagsverteilung