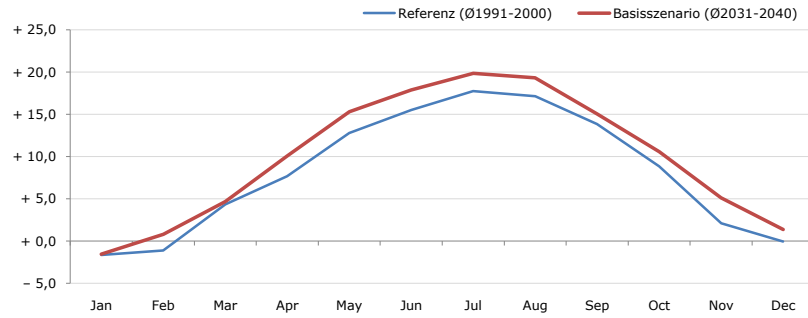
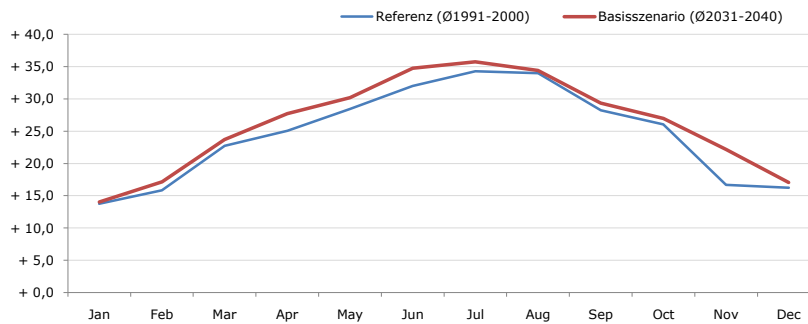


Durchschnittstemperatur [°C]



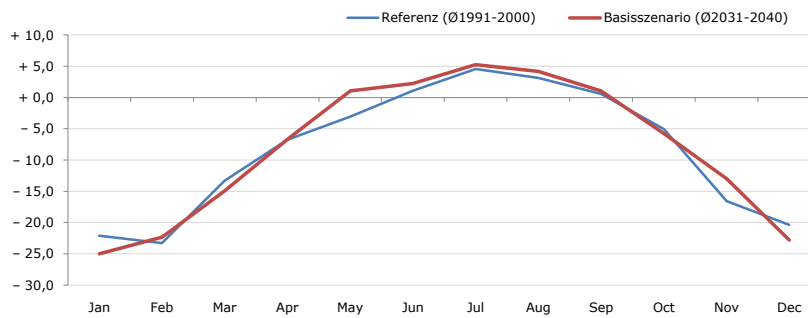
Average temperature [°C]	Jan	Feb	Mar	Apr	May	Jun	Jul	Aug	Sep	Oct	Nov	Dec	Jahr
Referenz (Ø1991-2000)	- 1,6	- 1,1	+ 4,4	+ 7,7	+ 12,8	+ 15,5	+ 17,8	+ 17,2	+ 13,8	+ 8,9	+ 2,1	- 0,0	+ 8,2
Basisszenario (Ø2031-2040)	- 1,5	+ 0,8	+ 4,7	+ 10,1	+ 15,3	+ 17,9	+ 19,9	+ 19,3	+ 15,0	+ 10,6	+ 5,1	+ 1,4	+ 9,9

Maximum Temperatur [°C]



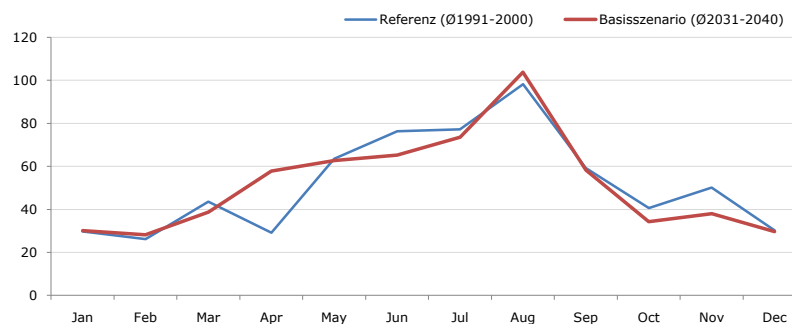
Maximum Temperatur [°C]	Jan	Feb	Mar	Apr	May	Jun	Jul	Aug	Sep	Oct	Nov	Dec	Jahr
Referenz (Ø1991-2000)	+ 13,7	+ 15,8	+ 22,7	+ 25,0	+ 28,5	+ 32,0	+ 34,3	+ 34,0	+ 28,2	+ 26,1	+ 16,7	+ 16,2	+ 24,5
Basisszenario (Ø2031-2040)	+ 14,0	+ 17,2	+ 23,7	+ 27,7	+ 30,2	+ 34,8	+ 35,7	+ 34,4	+ 29,4	+ 27,0	+ 22,1	+ 17,1	+ 26,2

Minimum Temperatur [°C]



Minimum Temperatur [°C]	Jan	Feb	Mar	Apr	May	Jun	Jul	Aug	Sep	Oct	Nov	Dec	Jahr
Referenz (Ø1991-2000)	- 22,1	- 23,3	- 13,3	- 6,7	- 3,1	+ 1,1	+ 4,5	+ 3,1	+ 0,6	- 5,1	- 16,6	- 20,3	- 8,3
Basisszenario (Ø2031-2040)	- 25,0	- 22,3	- 14,9	- 6,7	+ 1,1	+ 2,2	+ 5,2	+ 4,2	+ 1,1	- 5,8	- 13,0	- 22,8	- 8,0

Niederschlag [mm]



Niederschlag [mm]	Jan	Feb	Mar	Apr	May	Jun	Jul	Aug	Sep	Oct	Nov	Dec	Jahr
Referenz (Ø1991-2000)	29,8	26,1	43,7	29,1	63,6	76,3	77,2	98,2	59,3	40,6	50,2	30,2	624,1
Basisszenario (Ø2031-2040)	30,2	28,1	38,8	57,7	62,7	65,3	73,5	103,8	58,3	34,4	38,1	29,7	620,6

Q: Franziska Strauss, Herbert Formayer, Veronika Asamer, Erwin Schmid, 2010; Climate change data for Austria and the period 2008-2040 with one day and km2 resolution.

Ergebnisdarstellung: Dietmar Weinberger und Franz Sinabell, WIFO, www.wifo.ac.at.

Hinweise: Hervorgegangen aus dem Projekt "Werkzeuge für Modelle einer nachhaltigen Wirtschaft", im Rahmen der Programme proVISION und PFEIL10, finanziert vom Bundesministerium für Land- und Forstwirtschaft, Umwelt und Wasserwirtschaft.

Nähere Informationen: www.landnutzung.at

Referenz (Ø1991-2000): Klimabedingungen in der Periode 1991 bis 2000

Basisszenario (Ø2031-2040): Mittlerer Temperaturanstieg und gleichbleibende Niederschlagsverteilung