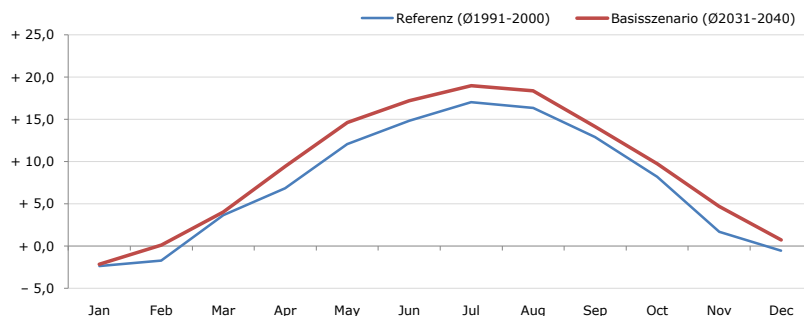


**Gemeindename:**  
 Gemeindegennzahl  
 Bezirk  
 Bundesland  
 Anzahl der Klimacluster

**Dietmanns**  
 32202  
 Waidhofen an der Thaya  
 Niederösterreich  
 2

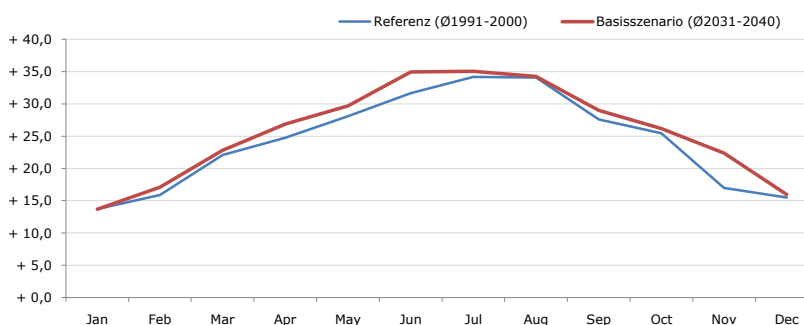


**Durchschnittstemperatur [°C]**



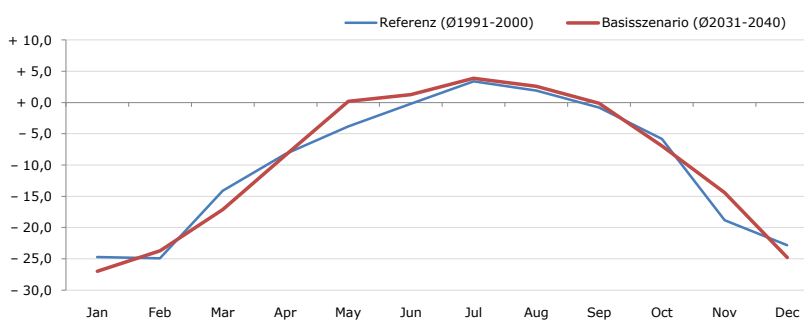
Average temperature [°C]	Jan	Feb	Mar	Apr	May	Jun	Jul	Aug	Sep	Oct	Nov	Dec	Jahr
Referenz (Ø1991-2000)	- 2,3	- 1,7	+ 3,7	+ 6,9	+ 12,1	+ 14,9	+ 17,0	+ 16,4	+ 12,9	+ 8,2	+ 1,7	- 0,5	+ 7,5
Basisszenario (Ø2031-2040)	- 2,1	+ 0,1	+ 4,0	+ 9,4	+ 14,6	+ 17,2	+ 19,0	+ 18,4	+ 14,1	+ 9,8	+ 4,7	+ 0,7	+ 9,2

**Maximum Temperatur [°C]**



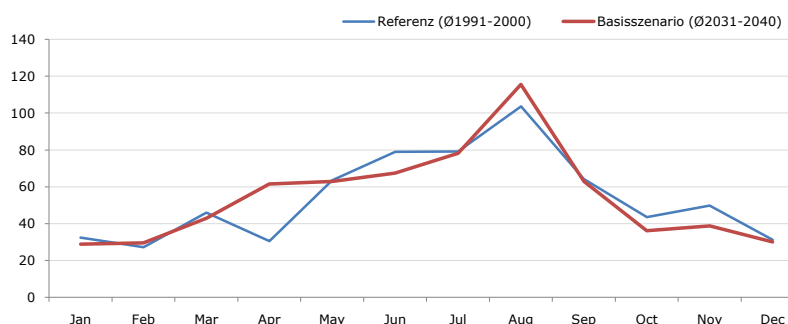
Maximum Temperatur [°C]	Jan	Feb	Mar	Apr	May	Jun	Jul	Aug	Sep	Oct	Nov	Dec	Jahr
Referenz (Ø1991-2000)	+ 13,7	+ 15,9	+ 22,1	+ 24,8	+ 28,1	+ 31,7	+ 34,2	+ 34,1	+ 27,6	+ 25,5	+ 17,0	+ 15,5	+ 24,2
Basisszenario (Ø2031-2040)	+ 13,7	+ 17,1	+ 22,8	+ 26,9	+ 29,7	+ 35,0	+ 35,1	+ 34,3	+ 29,0	+ 26,2	+ 22,4	+ 16,0	+ 25,7

**Minimum Temperatur [°C]**



Minimum Temperatur [°C]	Jan	Feb	Mar	Apr	May	Jun	Jul	Aug	Sep	Oct	Nov	Dec	Jahr
Referenz (Ø1991-2000)	- 24,7	- 24,9	- 14,1	- 8,2	- 3,8	- 0,2	+ 3,4	+ 1,9	- 0,8	- 5,8	- 18,8	- 22,8	- 9,8
Basisszenario (Ø2031-2040)	- 27,0	- 23,7	- 17,1	- 8,4	+ 0,2	+ 1,3	+ 3,9	+ 2,6	- 0,1	- 6,9	- 14,4	- 24,8	- 9,5

**Niederschlag [mm]**



Niederschlag [mm]	Jan	Feb	Mar	Apr	May	Jun	Jul	Aug	Sep	Oct	Nov	Dec	Jahr
Referenz (Ø1991-2000)	32,4	27,2	46,0	30,6	63,6	79,0	79,2	103,6	64,3	43,5	49,8	31,2	650,2
Basisszenario (Ø2031-2040)	28,9	29,5	42,9	61,5	63,0	67,5	78,1	115,6	63,0	36,2	38,8	30,0	655,0

Q: Franziska Strauss, Herbert Formayer, Veronika Asamer, Erwin Schmid, 2010; Climate change data for Austria and the period 2008-2040 with one day and km2 resolution.

Ergebnisdarstellung: Dietmar Weinberger und Franz Sinabell, WIFO, www.wifo.ac.at.

Hinweise: Hervorgegangen aus dem Projekt "Werkzeuge für Modelle einer nachhaltigen Wirtschaft", im Rahmen der Programme proVISION und PFEIL10, finanziert vom Bundesministerium für Land- und Forstwirtschaft, Umwelt und Wasserwirtschaft.

Nähere Informationen: www.landnutzung.at

Referenz (Ø1991-2000): Klimabedingungen in der Periode 1991 bis 2000

Basisszenario (Ø2031-2040): Mittlerer Temperaturanstieg und gleichbleibende Niederschlagsverteilung