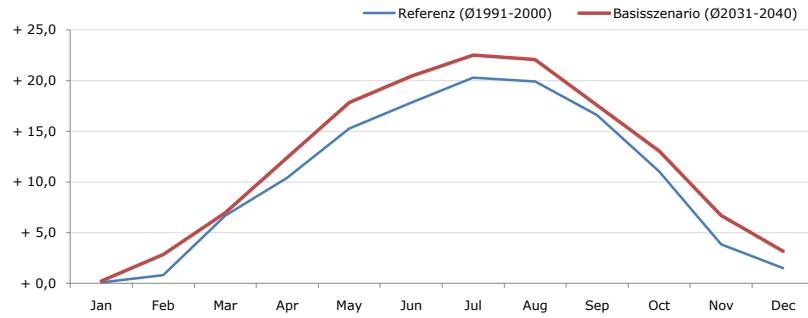


Gemeindename:
 Gemeindegennzahl
 Bezirk
 Bundesland
 Anzahl der Klimacluster

Kirchberg am Wagram
 32114
 Tulln
 Niederösterreich
 2

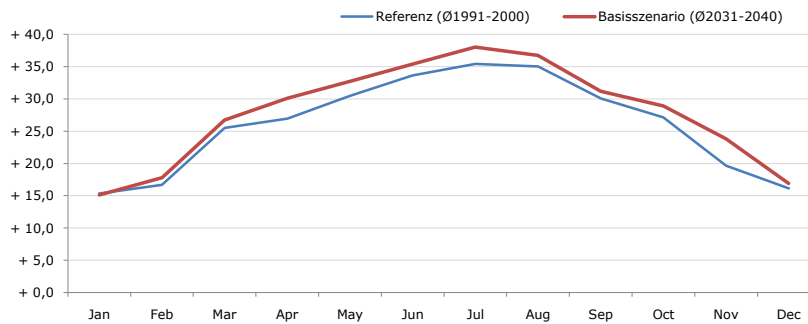


Durchschnittstemperatur [°C]



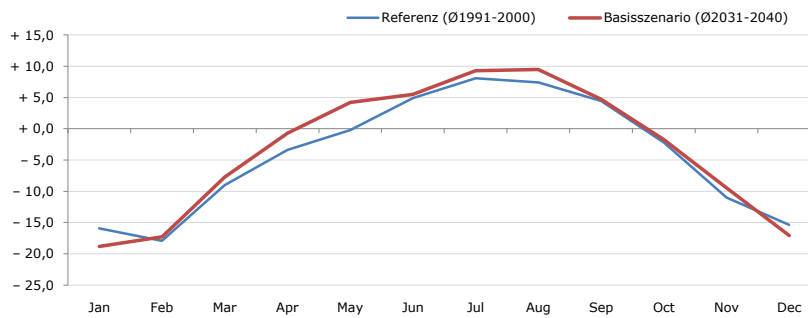
Average temperature [°C]	Jan	Feb	Mar	Apr	May	Jun	Jul	Aug	Sep	Oct	Nov	Dec	Jahr
Referenz (Ø1991-2000)	+ 0,1	+ 0,8	+ 6,7	+ 10,4	+ 15,3	+ 17,8	+ 20,3	+ 19,9	+ 16,6	+ 11,0	+ 3,8	+ 1,5	+ 10,4
Basisszenario (Ø2031-2040)	+ 0,2	+ 2,9	+ 7,0	+ 12,4	+ 17,8	+ 20,4	+ 22,5	+ 22,1	+ 17,6	+ 13,0	+ 6,7	+ 3,2	+ 12,2

Maximum Temperatur [°C]



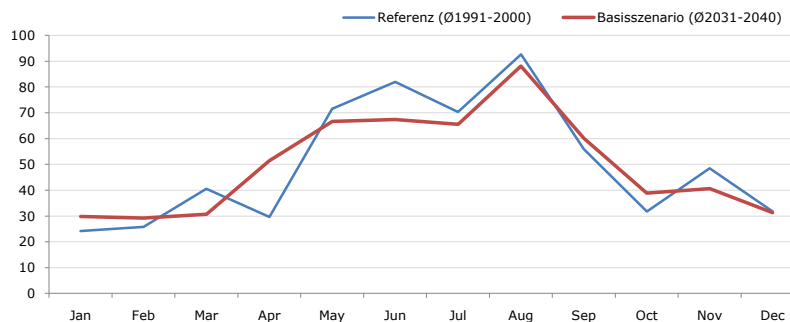
Maximum Temperatur [°C]	Jan	Feb	Mar	Apr	May	Jun	Jul	Aug	Sep	Oct	Nov	Dec	Jahr
Referenz (Ø1991-2000)	+ 15,3	+ 16,7	+ 25,5	+ 27,0	+ 30,5	+ 33,6	+ 35,5	+ 35,0	+ 30,1	+ 27,2	+ 19,7	+ 16,1	+ 26,1
Basisszenario (Ø2031-2040)	+ 15,1	+ 17,8	+ 26,8	+ 30,1	+ 32,7	+ 35,4	+ 38,0	+ 36,7	+ 31,2	+ 28,9	+ 23,8	+ 16,9	+ 27,8

Minimum Temperatur [°C]



Minimum Temperatur [°C]	Jan	Feb	Mar	Apr	May	Jun	Jul	Aug	Sep	Oct	Nov	Dec	Jahr
Referenz (Ø1991-2000)	- 15,9	- 17,9	- 9,0	- 3,4	- 0,2	+ 4,9	+ 8,1	+ 7,4	+ 4,5	- 2,2	- 11,0	- 15,4	- 4,1
Basisszenario (Ø2031-2040)	- 18,8	- 17,3	- 7,7	- 0,7	+ 4,2	+ 5,5	+ 9,3	+ 9,5	+ 4,8	- 1,7	- 9,5	- 17,1	- 3,2

Niederschlag [mm]



Niederschlag [mm]	Jan	Feb	Mar	Apr	May	Jun	Jul	Aug	Sep	Oct	Nov	Dec	Jahr
Referenz (Ø1991-2000)	24,2	25,7	40,5	29,7	71,6	82,0	70,3	92,6	56,0	31,7	48,4	31,7	604,4
Basisszenario (Ø2031-2040)	29,8	29,2	30,7	51,4	66,7	67,4	65,5	88,1	60,1	38,9	40,5	31,3	599,5

Q: Franziska Strauss, Herbert Formayer, Veronika Asamer, Erwin Schmid, 2010; Climate change data for Austria and the period 2008-2040 with one day and km2 resolution.

Ergebnisdarstellung: Dietmar Weinberger und Franz Sinabell, WIFO, www.wifo.ac.at.

Hinweise: Hervorgegangen aus dem Projekt "Werkzeuge für Modelle einer nachhaltigen Wirtschaft", im Rahmen der Programme proVISION und PFEIL10, finanziert vom Bundesministerium für Land- und Forstwirtschaft, Umwelt und Wasserwirtschaft.

Nähere Informationen: www.landnutzung.at

Referenz (Ø1991-2000): Klimabedingungen in der Periode 1991 bis 2000

Basisszenario (Ø2031-2040): Mittlerer Temperaturanstieg und gleichbleibende Niederschlagsverteilung