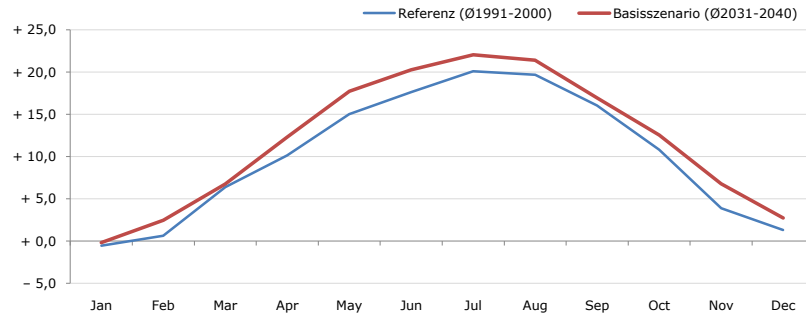


Gemeindename:
 Gemeindegennzahl
 Bezirk
 Bundesland
 Anzahl der Klimacluster

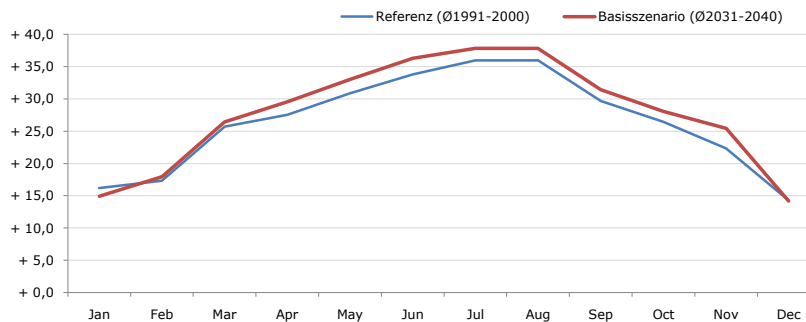
Großweikersdorf
 32110
 Tulln
 Niederösterreich
 2

Durchschnittstemperatur [°C]



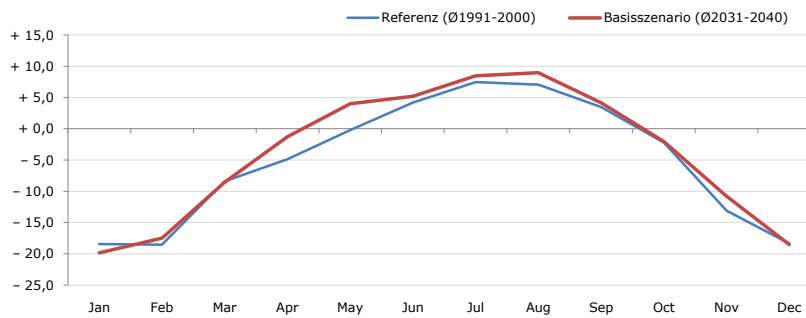
Average temperature [°C]	Jan	Feb	Mar	Apr	May	Jun	Jul	Aug	Sep	Oct	Nov	Dec	Jahr
Referenz (Ø1991-2000)	- 0,5	+ 0,6	+ 6,4	+ 10,1	+ 15,0	+ 17,6	+ 20,1	+ 19,7	+ 16,1	+ 10,8	+ 3,9	+ 1,3	+ 10,2
Basisszenario (Ø2031-2040)	- 0,2	+ 2,5	+ 6,8	+ 12,3	+ 17,7	+ 20,3	+ 22,1	+ 21,4	+ 17,0	+ 12,5	+ 6,8	+ 2,7	+ 11,9

Maximum Temperatur [°C]



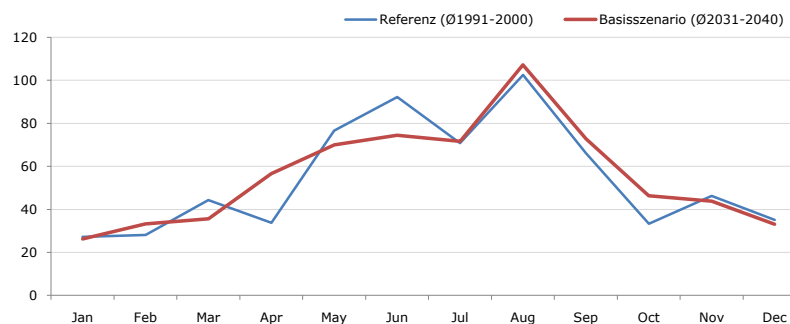
Maximum Temperatur [°C]	Jan	Feb	Mar	Apr	May	Jun	Jul	Aug	Sep	Oct	Nov	Dec	Jahr
Referenz (Ø1991-2000)	+ 16,2	+ 17,3	+ 25,7	+ 27,6	+ 30,9	+ 33,8	+ 36,0	+ 36,0	+ 29,7	+ 26,4	+ 22,3	+ 14,2	+ 26,4
Basisszenario (Ø2031-2040)	+ 14,9	+ 17,9	+ 26,4	+ 29,6	+ 33,0	+ 36,3	+ 37,9	+ 37,8	+ 31,5	+ 28,1	+ 25,4	+ 14,2	+ 27,8

Minimum Temperatur [°C]



Minimum Temperatur [°C]	Jan	Feb	Mar	Apr	May	Jun	Jul	Aug	Sep	Oct	Nov	Dec	Jahr
Referenz (Ø1991-2000)	- 18,4	- 18,5	- 8,4	- 4,9	- 0,2	+ 4,2	+ 7,5	+ 7,0	+ 3,5	- 2,2	- 13,1	- 18,3	- 5,1
Basisszenario (Ø2031-2040)	- 19,9	- 17,5	- 8,5	- 1,3	+ 4,0	+ 5,2	+ 8,5	+ 9,0	+ 4,2	- 2,0	- 10,8	- 18,5	- 3,9

Niederschlag [mm]



Niederschlag [mm]	Jan	Feb	Mar	Apr	May	Jun	Jul	Aug	Sep	Oct	Nov	Dec	Jahr
Referenz (Ø1991-2000)	27,2	28,1	44,3	33,7	76,7	92,2	70,9	102,5	66,2	33,4	46,3	35,1	656,5
Basisszenario (Ø2031-2040)	26,3	33,3	35,6	56,6	70,1	74,4	71,7	107,2	72,8	46,3	43,9	33,1	671,3

Q: Franziska Strauss, Herbert Formayer, Veronika Asamer, Erwin Schmid, 2010; Climate change data for Austria and the period 2008-2040 with one day and km2 resolution.

Ergebnisdarstellung: Dietmar Weinberger und Franz Sinabell, WIFO, www.wifo.ac.at.

Hinweise: Hervorgegangen aus dem Projekt "Werkzeuge für Modelle einer nachhaltigen Wirtschaft", im Rahmen der Programme proVISION und PFEIL10, finanziert vom Bundesministerium für Land- und Forstwirtschaft, Umwelt und Wasserwirtschaft.

Nähere Informationen: www.landnutzung.at

Referenz (Ø1991-2000): Klimabedingungen in der Periode 1991 bis 2000

Basisszenario (Ø2031-2040): Mittlerer Temperaturanstieg und gleichbleibende Niederschlagsverteilung