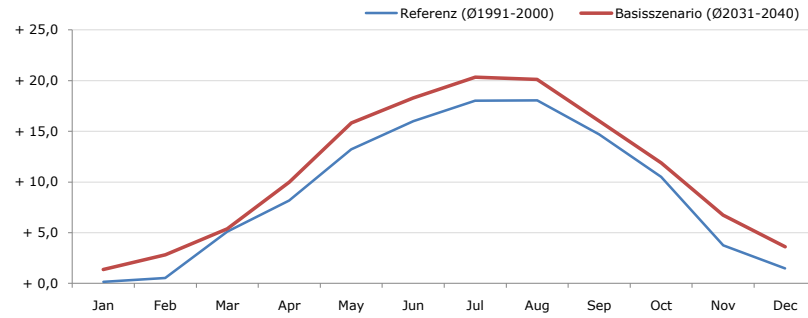


Gemeindename:
 Gemeindegennzahl
 Bezirk
 Bundesland
 Anzahl der Klimacluster

Oberdorf an der Melk
 32006
 Scheibbs
 Niederösterreich
 4

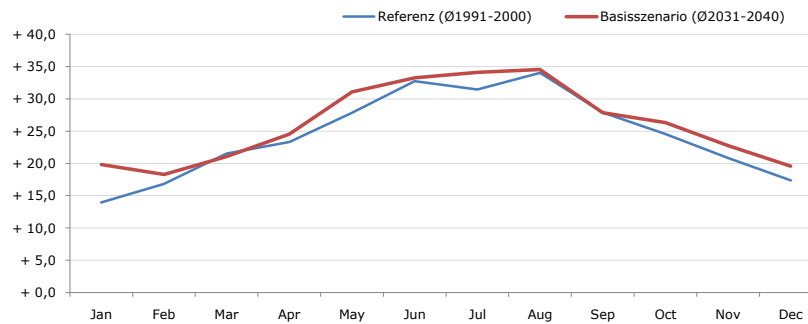


Durchschnittstemperatur [°C]



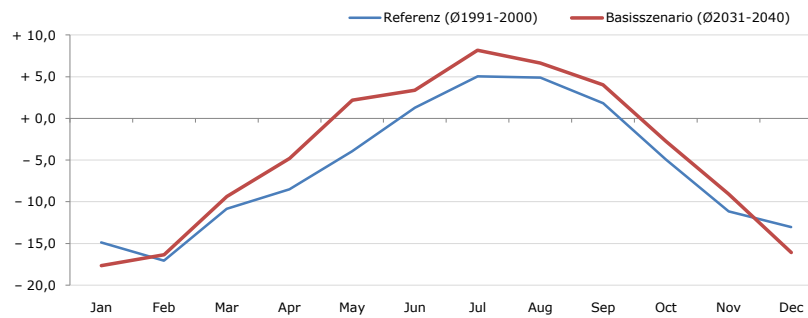
Average temperature [°C]	Jan	Feb	Mar	Apr	May	Jun	Jul	Aug	Sep	Oct	Nov	Dec	Jahr
Referenz (Ø1991-2000)	+ 0,2	+ 0,5	+ 5,1	+ 8,2	+ 13,2	+ 16,0	+ 18,0	+ 18,0	+ 14,7	+ 10,5	+ 3,8	+ 1,5	+ 9,2
Basisszenario (Ø2031-2040)	+ 1,4	+ 2,8	+ 5,4	+ 10,0	+ 15,8	+ 18,3	+ 20,3	+ 20,1	+ 16,0	+ 11,9	+ 6,7	+ 3,6	+ 11,1

Maximum Temperatur [°C]



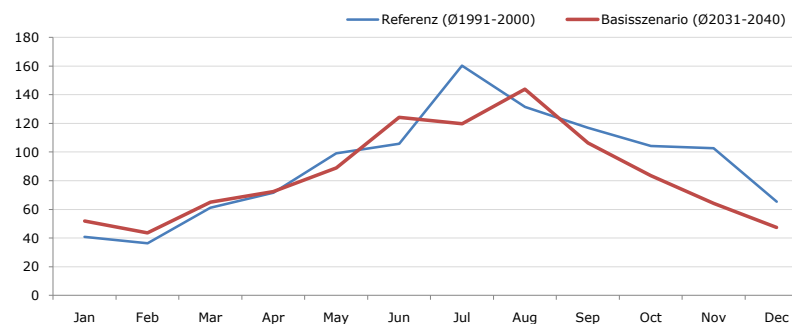
Maximum Temperatur [°C]	Jan	Feb	Mar	Apr	May	Jun	Jul	Aug	Sep	Oct	Nov	Dec	Jahr
Referenz (Ø1991-2000)	+ 13,9	+ 16,8	+ 21,6	+ 23,3	+ 27,9	+ 32,8	+ 31,4	+ 34,0	+ 27,9	+ 24,6	+ 20,8	+ 17,4	+ 24,4
Basisszenario (Ø2031-2040)	+ 19,8	+ 18,3	+ 21,1	+ 24,5	+ 31,1	+ 33,3	+ 34,1	+ 34,6	+ 27,9	+ 26,3	+ 22,8	+ 19,6	+ 26,2

Minimum Temperatur [°C]



Minimum Temperatur [°C]	Jan	Feb	Mar	Apr	May	Jun	Jul	Aug	Sep	Oct	Nov	Dec	Jahr
Referenz (Ø1991-2000)	- 14,9	- 17,1	- 10,8	- 8,5	- 3,9	+ 1,3	+ 5,1	+ 4,9	+ 1,8	- 4,9	- 11,2	- 13,0	- 5,9
Basisszenario (Ø2031-2040)	- 17,7	- 16,4	- 9,4	- 4,8	+ 2,2	+ 3,4	+ 8,2	+ 6,6	+ 4,0	- 2,7	- 9,1	- 16,1	- 4,2

Niederschlag [mm]



Niederschlag [mm]	Jan	Feb	Mar	Apr	May	Jun	Jul	Aug	Sep	Oct	Nov	Dec	Jahr
Referenz (Ø1991-2000)	40,9	36,4	61,2	71,6	99,1	105,8	160,4	131,6	116,9	104,2	102,7	65,4	1096,1
Basisszenario (Ø2031-2040)	52,0	43,5	65,0	72,5	89,0	124,3	119,6	143,8	106,3	83,6	64,1	47,4	1011,1

Q: Franziska Strauss, Herbert Formayer, Veronika Asamer, Erwin Schmid, 2010; Climate change data for Austria and the period 2008-2040 with one day and km2 resolution.

Ergebnisdarstellung: Dietmar Weinberger und Franz Sinabell, WIFO, www.wifo.ac.at.

Hinweise: Hervorgegangen aus dem Projekt "Werkzeuge für Modelle einer nachhaltigen Wirtschaft", im Rahmen der Programme proVISION und PFEIL10, finanziert vom Bundesministerium für Land- und Forstwirtschaft, Umwelt und Wasserwirtschaft.

Nähere Informationen: www.landnutzung.at

Referenz (Ø1991-2000): Klimabedingungen in der Periode 1991 bis 2000

Basisszenario (Ø2031-2040): Mittlerer Temperaturanstieg und gleichbleibende Niederschlagsverteilung