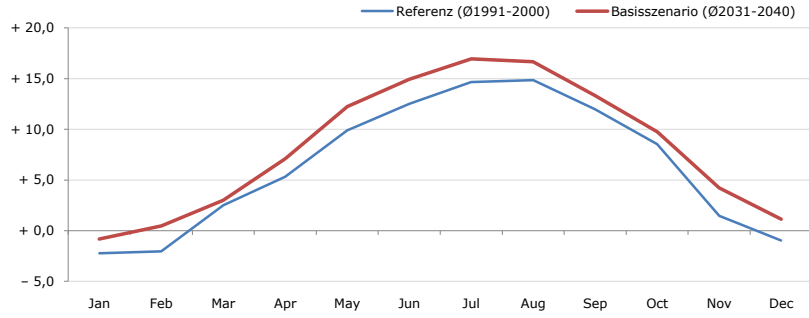


Gemeindename:
 Gemeindegennzahl
 Bezirk
 Bundesland
 Anzahl der Klimacluster

Göstling an der Ybbs
 32002
 Scheibbs
 Niederösterreich
 5

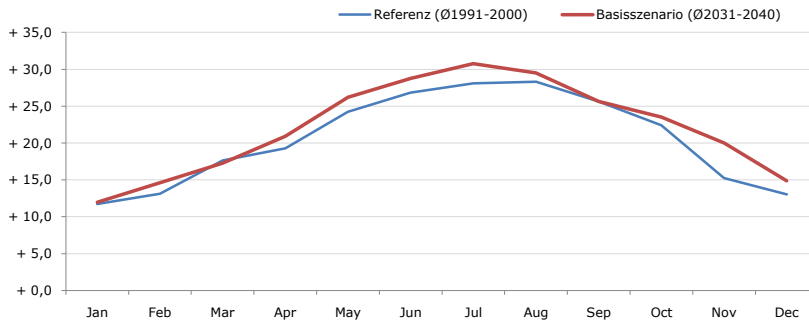


Durchschnittstemperatur [°C]



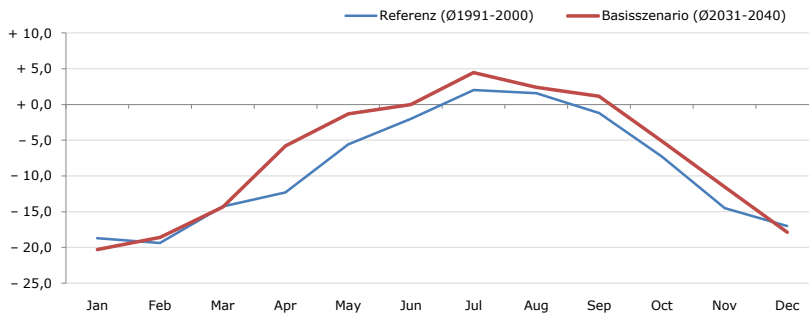
Average temperature [°C]	Jan	Feb	Mar	Apr	May	Jun	Jul	Aug	Sep	Oct	Nov	Dec	Jahr
Referenz (Ø1991-2000)	- 2,2	- 2,0	+ 2,5	+ 5,3	+ 9,9	+ 12,5	+ 14,6	+ 14,8	+ 12,0	+ 8,5	+ 1,5	- 1,0	+ 6,4
Basisszenario (Ø2031-2040)	- 0,8	+ 0,5	+ 3,0	+ 7,1	+ 12,2	+ 14,9	+ 16,9	+ 16,7	+ 13,3	+ 9,8	+ 4,2	+ 1,1	+ 8,3

Maximum Temperatur [°C]



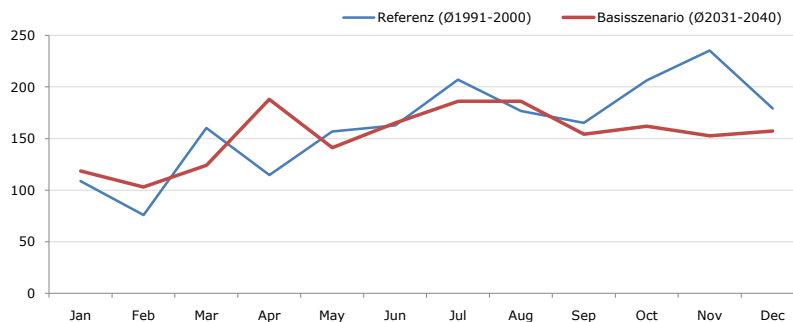
Maximum Temperatur [°C]	Jan	Feb	Mar	Apr	May	Jun	Jul	Aug	Sep	Oct	Nov	Dec	Jahr
Referenz (Ø1991-2000)	+ 11,8	+ 13,1	+ 17,6	+ 19,3	+ 24,2	+ 26,9	+ 28,1	+ 28,3	+ 25,6	+ 22,4	+ 15,3	+ 13,0	+ 20,5
Basisszenario (Ø2031-2040)	+ 12,0	+ 14,6	+ 17,3	+ 20,9	+ 26,2	+ 28,8	+ 30,7	+ 29,5	+ 25,7	+ 23,5	+ 20,0	+ 14,9	+ 22,0

Minimum Temperatur [°C]



Minimum Temperatur [°C]	Jan	Feb	Mar	Apr	May	Jun	Jul	Aug	Sep	Oct	Nov	Dec	Jahr
Referenz (Ø1991-2000)	- 18,7	- 19,4	- 14,3	- 12,3	- 5,6	- 2,0	+ 2,0	+ 1,6	- 1,2	- 7,3	- 14,5	- 17,0	- 9,0
Basisszenario (Ø2031-2040)	- 20,3	- 18,6	- 14,4	- 5,8	- 1,3	- 0,0	+ 4,5	+ 2,4	+ 1,2	- 5,1	- 11,5	- 17,9	- 7,2

Niederschlag [mm]



Niederschlag [mm]	Jan	Feb	Mar	Apr	May	Jun	Jul	Aug	Sep	Oct	Nov	Dec	Jahr
Referenz (Ø1991-2000)	108,9	76,1	160,2	114,8	157,0	162,8	207,1	176,8	165,3	206,4	235,2	179,2	1949,7
Basisszenario (Ø2031-2040)	118,5	102,9	124,1	187,9	141,2	164,9	186,1	186,1	154,2	162,1	152,7	157,3	1838,0

Q: Franziska Strauss, Herbert Formayer, Veronika Asamer, Erwin Schmid, 2010; Climate change data for Austria and the period 2008-2040 with one day and km2 resolution.

Ergebnisdarstellung: Dietmar Weinberger und Franz Sinabell, WIFO, www.wifo.ac.at.

Hinweise: Hervorgegangen aus dem Projekt "Werkzeuge für Modelle einer nachhaltigen Wirtschaft", im Rahmen der Programme proVISION und PFEIL10, finanziert vom Bundesministerium für Land- und Forstwirtschaft, Umwelt und Wasserwirtschaft.

Nähere Informationen: www.landnutzung.at

Referenz (Ø1991-2000): Klimabedingungen in der Periode 1991 bis 2000

Basisszenario (Ø2031-2040): Mittlerer Temperaturanstieg und gleichbleibende Niederschlagsverteilung