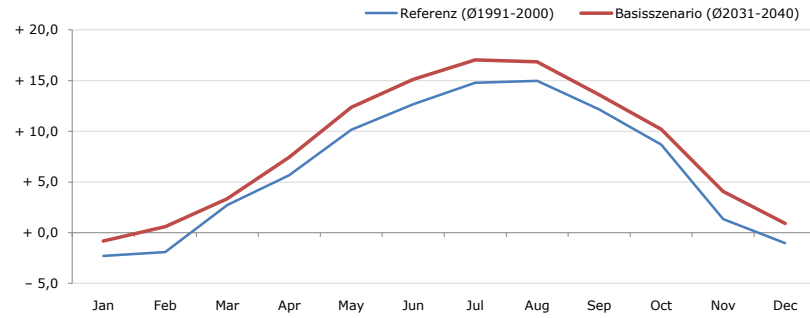


Gemeindename:
 Gemeindegennzahl
 Bezirk
 Bundesland
 Anzahl der Klimacluster

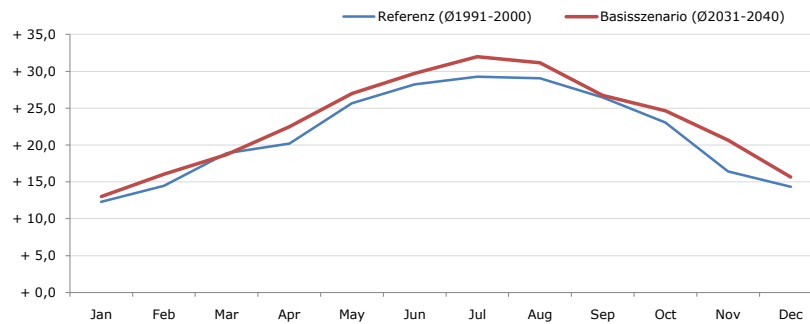
Gaming
 32001
 Scheibbs
 Niederösterreich
 9

Durchschnittstemperatur [°C]



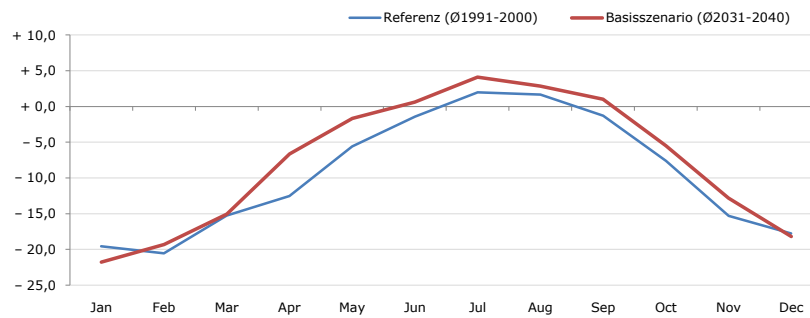
Average temperature [°C]	Jan	Feb	Mar	Apr	May	Jun	Jul	Aug	Sep	Oct	Nov	Dec	Jahr
Referenz (Ø1991-2000)	- 2,3	- 1,9	+ 2,7	+ 5,7	+ 10,1	+ 12,7	+ 14,8	+ 15,0	+ 12,2	+ 8,7	+ 1,4	- 1,0	+ 6,5
Basisszenario (Ø2031-2040)	- 0,8	+ 0,6	+ 3,3	+ 7,4	+ 12,4	+ 15,1	+ 17,0	+ 16,8	+ 13,6	+ 10,2	+ 4,1	+ 0,9	+ 8,4

Maximum Temperatur [°C]



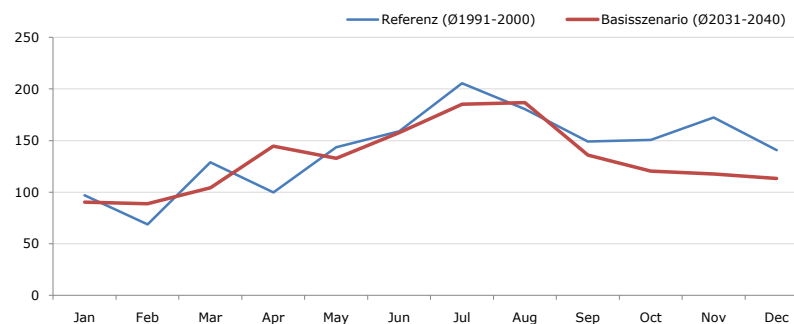
Maximum Temperatur [°C]	Jan	Feb	Mar	Apr	May	Jun	Jul	Aug	Sep	Oct	Nov	Dec	Jahr
Referenz (Ø1991-2000)	+ 12,3	+ 14,5	+ 18,9	+ 20,2	+ 25,6	+ 28,2	+ 29,3	+ 29,1	+ 26,4	+ 23,1	+ 16,4	+ 14,3	+ 21,6
Basisszenario (Ø2031-2040)	+ 13,0	+ 16,1	+ 18,7	+ 22,5	+ 27,0	+ 29,7	+ 32,0	+ 31,1	+ 26,7	+ 24,6	+ 20,7	+ 15,7	+ 23,2

Minimum Temperatur [°C]



Minimum Temperatur [°C]	Jan	Feb	Mar	Apr	May	Jun	Jul	Aug	Sep	Oct	Nov	Dec	Jahr
Referenz (Ø1991-2000)	- 19,6	- 20,6	- 15,3	- 12,5	- 5,6	- 1,4	+ 2,0	+ 1,7	- 1,3	- 7,6	- 15,3	- 17,8	- 9,4
Basisszenario (Ø2031-2040)	- 21,8	- 19,3	- 15,1	- 6,7	- 1,7	+ 0,6	+ 4,1	+ 2,9	+ 1,0	- 5,5	- 12,8	- 18,2	- 7,6

Niederschlag [mm]



Niederschlag [mm]	Jan	Feb	Mar	Apr	May	Jun	Jul	Aug	Sep	Oct	Nov	Dec	Jahr
Referenz (Ø1991-2000)	97,2	68,8	128,8	99,7	143,6	158,9	205,6	180,4	149,2	150,8	172,3	140,6	1695,7
Basisszenario (Ø2031-2040)	90,4	88,8	104,3	144,7	133,0	157,6	185,3	186,9	135,9	120,4	117,7	113,4	1578,2

Q: Franziska Strauss, Herbert Formayer, Veronika Asamer, Erwin Schmid, 2010; Climate change data for Austria and the period 2008-2040 with one day and km2 resolution.

Ergebnisdarstellung: Dietmar Weinberger und Franz Sinabell, WIFO, www.wifo.ac.at.

Hinweise: Hervorgegangen aus dem Projekt "Werkzeuge für Modelle einer nachhaltigen Wirtschaft", im Rahmen der Programme proVISION und PFEIL10, finanziert vom Bundesministerium für Land- und Forstwirtschaft, Umwelt und Wasserwirtschaft.

Nähere Informationen: www.landnutzung.at

Referenz (Ø1991-2000): Klimabedingungen in der Periode 1991 bis 2000

Basisszenario (Ø2031-2040): Mittlerer Temperaturanstieg und gleichbleibende Niederschlagsverteilung