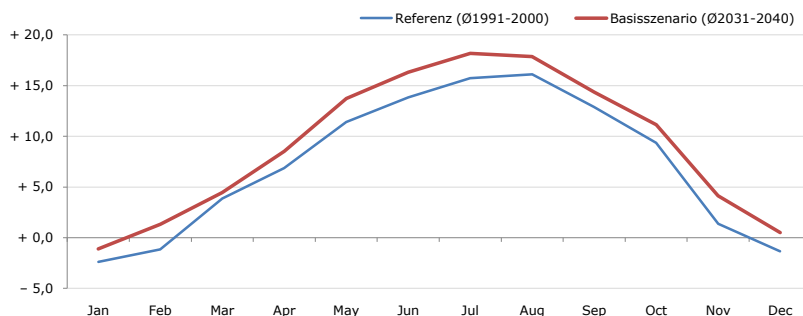


**Gemeindename:**  
 Gemeindegennzahl  
 Bezirk  
 Bundesland  
 Anzahl der Klimacluster

**Schwarzenbach an der Pielach**  
 31939  
 St. Pölten (Land)  
 Niederösterreich  
 4

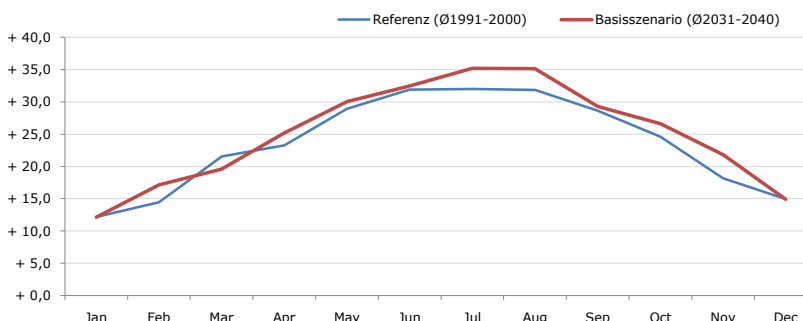


**Durchschnittstemperatur [°C]**



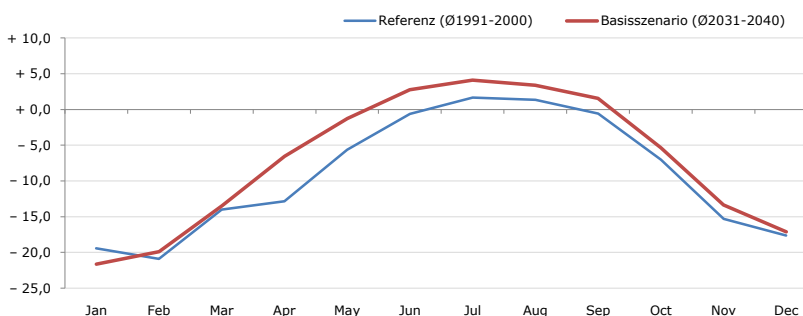
Average temperature [°C]	Jan	Feb	Mar	Apr	May	Jun	Jul	Aug	Sep	Oct	Nov	Dec	Jahr
Referenz (Ø1991-2000)	-2,4	-1,1	+3,9	+6,9	+11,4	+13,8	+15,7	+16,1	+12,9	+9,3	+1,4	-1,3	+7,3
Basisszenario (Ø2031-2040)	-1,1	+1,3	+4,4	+8,5	+13,7	+16,3	+18,2	+17,9	+14,4	+11,1	+4,1	+0,5	+9,2

**Maximum Temperatur [°C]**



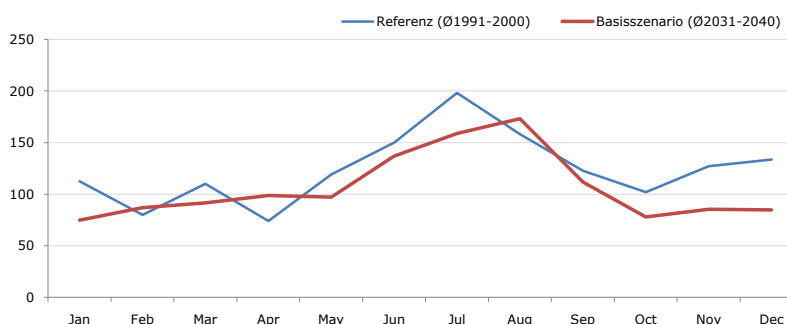
Maximum Temperatur [°C]	Jan	Feb	Mar	Apr	May	Jun	Jul	Aug	Sep	Oct	Nov	Dec	Jahr
Referenz (Ø1991-2000)	+12,2	+14,5	+21,6	+23,3	+28,9	+31,9	+32,0	+31,9	+28,6	+24,6	+18,2	+15,0	+23,6
Basisszenario (Ø2031-2040)	+12,2	+17,1	+19,6	+25,2	+30,1	+32,5	+35,2	+35,2	+29,3	+26,6	+21,8	+14,9	+25,0

**Minimum Temperatur [°C]**



Minimum Temperatur [°C]	Jan	Feb	Mar	Apr	May	Jun	Jul	Aug	Sep	Oct	Nov	Dec	Jahr
Referenz (Ø1991-2000)	-19,4	-20,9	-14,0	-12,8	-5,6	-0,6	+1,7	+1,3	-0,6	-7,0	-15,3	-17,7	-9,2
Basisszenario (Ø2031-2040)	-21,7	-19,9	-13,5	-6,6	-1,3	+2,7	+4,1	+3,4	+1,6	-5,4	-13,3	-17,1	-7,2

**Niederschlag [mm]**



Niederschlag [mm]	Jan	Feb	Mar	Apr	May	Jun	Jul	Aug	Sep	Oct	Nov	Dec	Jahr
Referenz (Ø1991-2000)	112,6	79,8	110,1	74,0	118,9	150,0	198,2	158,2	122,7	101,8	127,0	133,6	1486,9
Basisszenario (Ø2031-2040)	74,8	86,9	91,5	98,6	97,1	136,9	158,8	173,1	111,8	77,8	85,4	84,9	1277,6

Q: Franziska Strauss, Herbert Formayer, Veronika Asamer, Erwin Schmid, 2010; Climate change data for Austria and the period 2008-2040 with one day and km2 resolution.

Ergebnisdarstellung: Dietmar Weinberger und Franz Sinabell, WIFO, www.wifo.ac.at.

Hinweise: Hervorgegangen aus dem Projekt "Werkzeuge für Modelle einer nachhaltigen Wirtschaft", im Rahmen der Programme proVISION und PFEIL10, finanziert vom Bundesministerium für Land- und Forstwirtschaft, Umwelt und Wasserwirtschaft.

Nähere Informationen: www.landnutzung.at

Referenz (Ø1991-2000): Klimabedingungen in der Periode 1991 bis 2000

Basisszenario (Ø2031-2040): Mittlerer Temperaturanstieg und gleichbleibende Niederschlagsverteilung