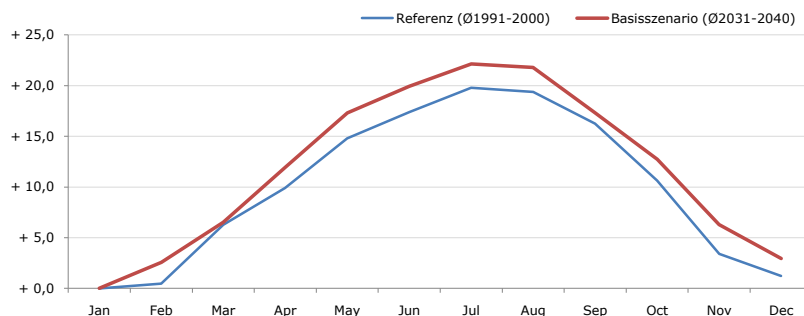


Gemeindename:
 Gemeindegennzahl
 Bezirk
 Bundesland
 Anzahl der Klimacluster

Obritzberg-Rust
 31930
 St. Pölten (Land)
 Niederösterreich
 4

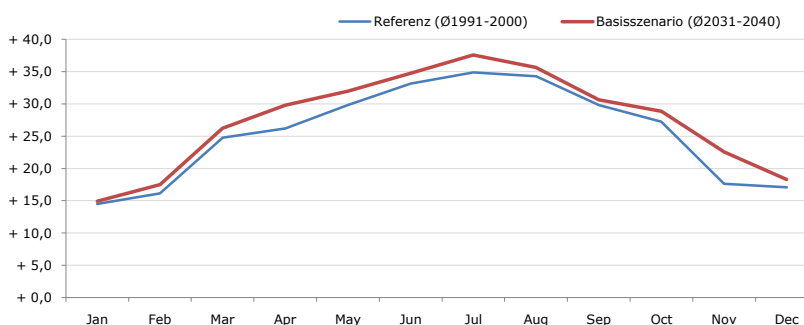


Durchschnittstemperatur [°C]



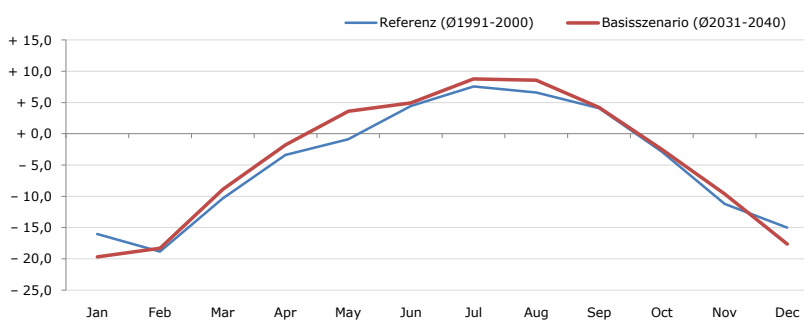
Average temperature [°C]	Jan	Feb	Mar	Apr	May	Jun	Jul	Aug	Sep	Oct	Nov	Dec	Jahr
Referenz (Ø1991-2000)	+ 0,0	+ 0,5	+ 6,3	+ 9,9	+ 14,8	+ 17,4	+ 19,8	+ 19,4	+ 16,2	+ 10,6	+ 3,4	+ 1,2	+ 10,0
Basisszenario (Ø2031-2040)	+ 0,0	+ 2,6	+ 6,5	+ 11,9	+ 17,3	+ 19,9	+ 22,1	+ 21,8	+ 17,3	+ 12,7	+ 6,3	+ 2,9	+ 11,8

Maximum Temperatur [°C]



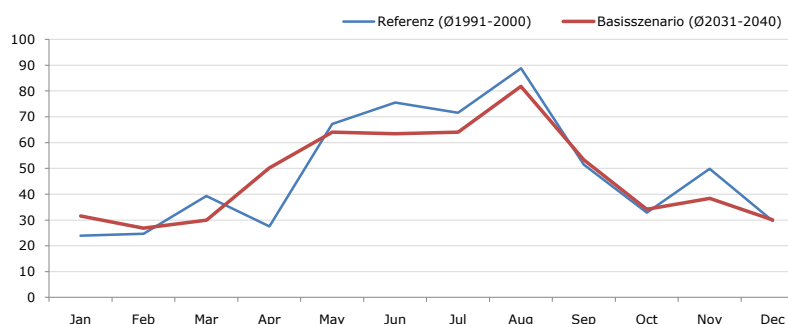
Maximum Temperatur [°C]	Jan	Feb	Mar	Apr	May	Jun	Jul	Aug	Sep	Oct	Nov	Dec	Jahr
Referenz (Ø1991-2000)	+ 14,5	+ 16,1	+ 24,8	+ 26,2	+ 29,8	+ 33,2	+ 34,9	+ 34,3	+ 29,8	+ 27,2	+ 17,6	+ 17,1	+ 25,5
Basisszenario (Ø2031-2040)	+ 14,9	+ 17,5	+ 26,2	+ 29,8	+ 32,0	+ 34,8	+ 37,6	+ 35,6	+ 30,6	+ 28,8	+ 22,6	+ 18,3	+ 27,5

Minimum Temperatur [°C]



Minimum Temperatur [°C]	Jan	Feb	Mar	Apr	May	Jun	Jul	Aug	Sep	Oct	Nov	Dec	Jahr
Referenz (Ø1991-2000)	- 16,0	- 18,8	- 10,3	- 3,4	- 0,9	+ 4,4	+ 7,6	+ 6,6	+ 4,1	- 2,9	- 11,2	- 15,0	- 4,6
Basisszenario (Ø2031-2040)	- 19,7	- 18,3	- 8,9	- 1,8	+ 3,6	+ 4,9	+ 8,8	+ 8,6	+ 4,2	- 2,5	- 9,6	- 17,6	- 3,9

Niederschlag [mm]



Niederschlag [mm]	Jan	Feb	Mar	Apr	May	Jun	Jul	Aug	Sep	Oct	Nov	Dec	Jahr
Referenz (Ø1991-2000)	23,9	24,6	39,3	27,5	67,2	75,6	71,5	88,8	51,5	32,8	49,9	29,7	582,3
Basisszenario (Ø2031-2040)	31,6	26,8	30,0	50,1	64,1	63,4	64,1	81,7	53,2	34,2	38,3	30,1	567,7

Q: Franziska Strauss, Herbert Formayer, Veronika Asamer, Erwin Schmid, 2010; Climate change data for Austria and the period 2008-2040 with one day and km2 resolution.

Ergebnisdarstellung: Dietmar Weinberger und Franz Sinabell, WIFO, www.wifo.ac.at.

Hinweise: Hervorgegangen aus dem Projekt "Werkzeuge für Modelle einer nachhaltigen Wirtschaft", im Rahmen der Programme proVISION und PFEIL10, finanziert vom Bundesministerium für Land- und Forstwirtschaft, Umwelt und Wasserwirtschaft.

Nähere Informationen: www.landnutzung.at

Referenz (Ø1991-2000): Klimabedingungen in der Periode 1991 bis 2000

Basisszenario (Ø2031-2040): Mittlerer Temperaturanstieg und gleichbleibende Niederschlagsverteilung