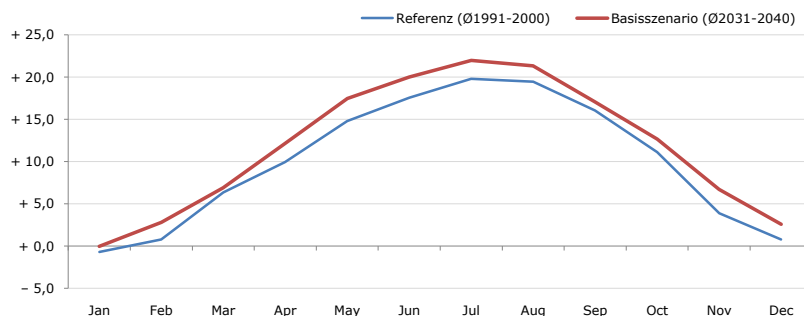


Gemeindename:
 Gemeindegennzahl
 Bezirk
 Bundesland
 Anzahl der Klimacluster

Kirchstetten
 31919
 St. Pölten (Land)
 Niederösterreich
 3

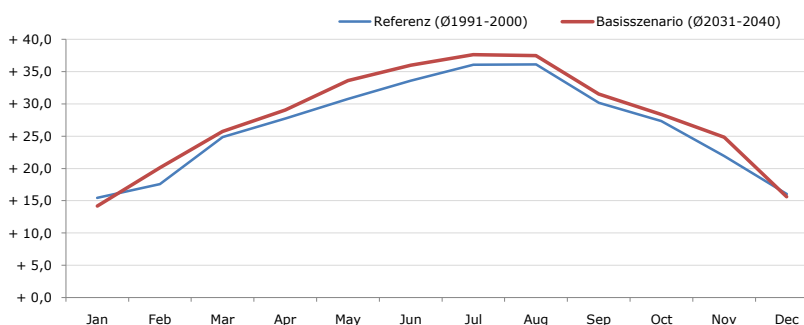


Durchschnittstemperatur [°C]



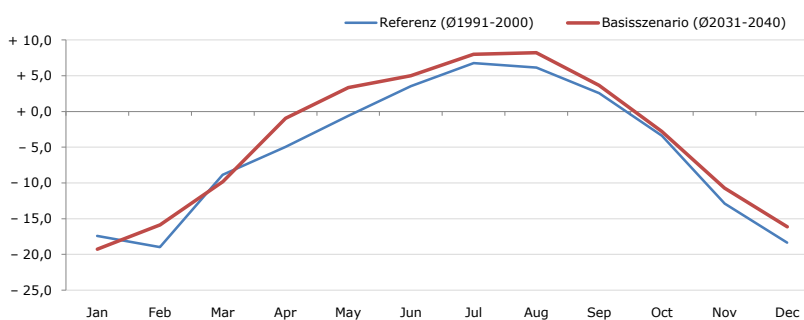
Average temperature [°C]	Jan	Feb	Mar	Apr	May	Jun	Jul	Aug	Sep	Oct	Nov	Dec	Jahr
Referenz (Ø1991-2000)	- 0,7	+ 0,8	+ 6,3	+ 10,0	+ 14,8	+ 17,6	+ 19,8	+ 19,5	+ 16,1	+ 11,1	+ 3,9	+ 0,8	+ 10,0
Basisszenario (Ø2031-2040)	- 0,0	+ 2,8	+ 6,9	+ 12,2	+ 17,5	+ 20,0	+ 22,0	+ 21,4	+ 17,1	+ 12,7	+ 6,7	+ 2,6	+ 11,9

Maximum Temperatur [°C]



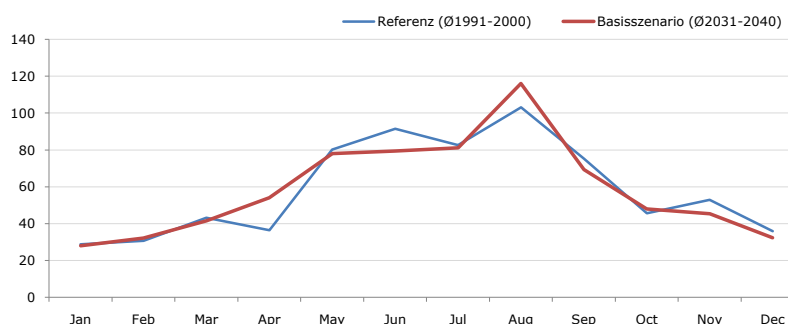
Maximum Temperatur [°C]	Jan	Feb	Mar	Apr	May	Jun	Jul	Aug	Sep	Oct	Nov	Dec	Jahr
Referenz (Ø1991-2000)	+ 15,4	+ 17,6	+ 24,9	+ 27,7	+ 30,8	+ 33,6	+ 36,1	+ 36,1	+ 30,2	+ 27,4	+ 21,9	+ 16,0	+ 26,5
Basisszenario (Ø2031-2040)	+ 14,2	+ 20,1	+ 25,7	+ 29,0	+ 33,6	+ 36,0	+ 37,6	+ 37,5	+ 31,6	+ 28,4	+ 24,9	+ 15,6	+ 27,9

Minimum Temperatur [°C]



Minimum Temperatur [°C]	Jan	Feb	Mar	Apr	May	Jun	Jul	Aug	Sep	Oct	Nov	Dec	Jahr
Referenz (Ø1991-2000)	- 17,4	- 19,0	- 8,9	- 5,0	- 0,6	+ 3,6	+ 6,8	+ 6,2	+ 2,6	- 3,4	- 12,9	- 18,4	- 5,5
Basisszenario (Ø2031-2040)	- 19,3	- 15,9	- 9,8	- 1,0	+ 3,4	+ 5,0	+ 8,0	+ 8,2	+ 3,7	- 2,8	- 10,7	- 16,2	- 3,9

Niederschlag [mm]



Niederschlag [mm]	Jan	Feb	Mar	Apr	May	Jun	Jul	Aug	Sep	Oct	Nov	Dec	Jahr
Referenz (Ø1991-2000)	28,7	30,7	43,3	36,5	80,1	91,5	82,6	103,1	75,4	45,7	52,9	35,9	706,2
Basisszenario (Ø2031-2040)	28,0	32,1	41,6	54,0	78,1	79,5	81,1	116,0	69,3	48,0	45,3	32,3	705,5

Q: Franziska Strauss, Herbert Formayer, Veronika Asamer, Erwin Schmid, 2010; Climate change data for Austria and the period 2008-2040 with one day and km2 resolution.

Ergebnisdarstellung: Dietmar Weinberger und Franz Sinabell, WIFO, www.wifo.ac.at.

Hinweise: Hervorgegangen aus dem Projekt "Werkzeuge für Modelle einer nachhaltigen Wirtschaft", im Rahmen der Programme proVISION und PFEIL10, finanziert vom Bundesministerium für Land- und Forstwirtschaft, Umwelt und Wasserwirtschaft.

Nähere Informationen: www.landnutzung.at

Referenz (Ø1991-2000): Klimabedingungen in der Periode 1991 bis 2000

Basisszenario (Ø2031-2040): Mittlerer Temperaturanstieg und gleichbleibende Niederschlagsverteilung