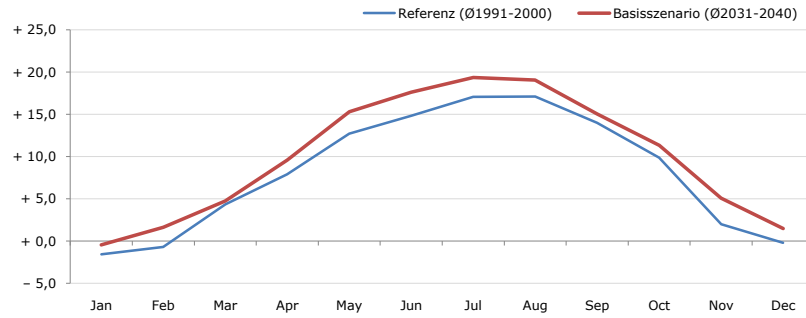


Gemeindename:
 Gemeindegennzahl
 Bezirk
 Bundesland
 Anzahl der Klimacluster

Kirchberg an der Pielach
 31918
 St. Pölten (Land)
 Niederösterreich
 4

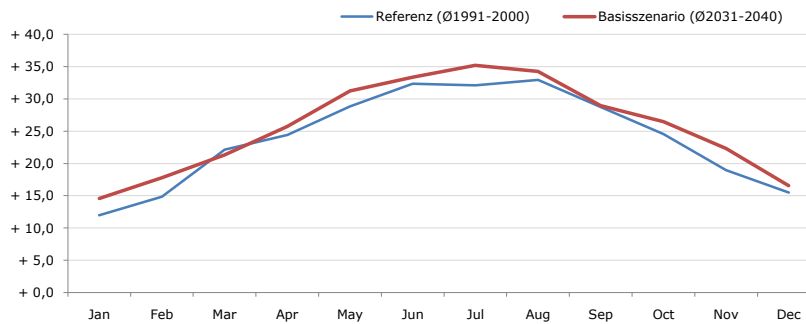


Durchschnittstemperatur [°C]



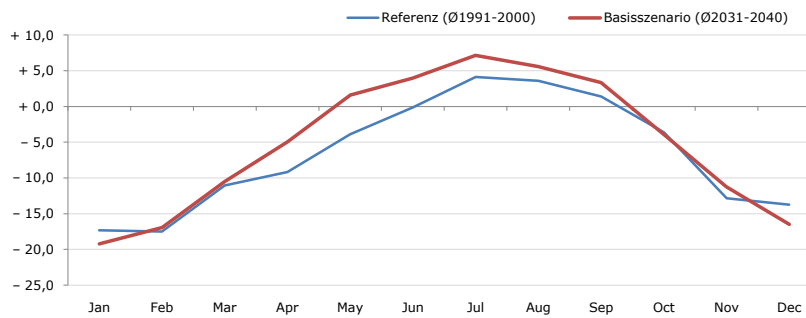
Average temperature [°C]	Jan	Feb	Mar	Apr	May	Jun	Jul	Aug	Sep	Oct	Nov	Dec	Jahr
Referenz (Ø1991-2000)	- 1,6	- 0,7	+ 4,4	+ 7,9	+ 12,7	+ 14,9	+ 17,1	+ 17,1	+ 14,0	+ 9,9	+ 2,0	- 0,2	+ 8,2
Basisszenario (Ø2031-2040)	- 0,4	+ 1,7	+ 4,7	+ 9,6	+ 15,3	+ 17,6	+ 19,4	+ 19,1	+ 15,1	+ 11,3	+ 5,1	+ 1,5	+ 10,0

Maximum Temperatur [°C]



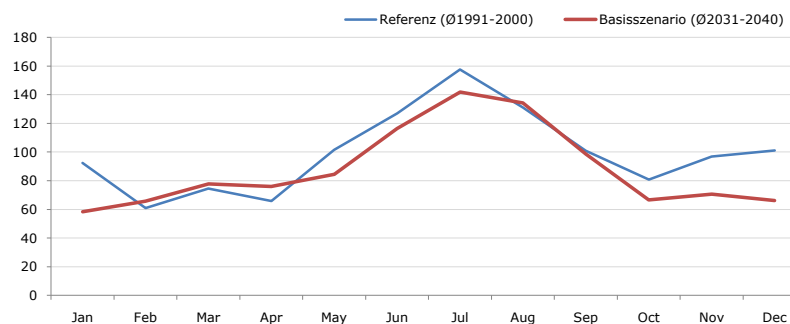
Maximum Temperatur [°C]	Jan	Feb	Mar	Apr	May	Jun	Jul	Aug	Sep	Oct	Nov	Dec	Jahr
Referenz (Ø1991-2000)	+ 12,0	+ 14,9	+ 22,1	+ 24,4	+ 28,8	+ 32,3	+ 32,1	+ 32,9	+ 28,8	+ 24,6	+ 19,0	+ 15,5	+ 24,0
Basisszenario (Ø2031-2040)	+ 14,6	+ 17,8	+ 21,3	+ 25,7	+ 31,3	+ 33,4	+ 35,2	+ 34,3	+ 28,9	+ 26,5	+ 22,3	+ 16,5	+ 25,7

Minimum Temperatur [°C]



Minimum Temperatur [°C]	Jan	Feb	Mar	Apr	May	Jun	Jul	Aug	Sep	Oct	Nov	Dec	Jahr
Referenz (Ø1991-2000)	- 17,3	- 17,5	- 11,1	- 9,2	- 3,9	- 0,1	+ 4,1	+ 3,6	+ 1,4	- 3,6	- 12,8	- 13,8	- 6,6
Basisszenario (Ø2031-2040)	- 19,2	- 17,0	- 10,5	- 4,9	+ 1,6	+ 4,0	+ 7,2	+ 5,6	+ 3,3	- 3,9	- 11,2	- 16,5	- 5,1

Niederschlag [mm]



Niederschlag [mm]	Jan	Feb	Mar	Apr	May	Jun	Jul	Aug	Sep	Oct	Nov	Dec	Jahr
Referenz (Ø1991-2000)	92,4	61,0	74,5	65,7	101,6	127,0	157,6	130,9	100,8	80,8	96,9	101,1	1190,5
Basisszenario (Ø2031-2040)	58,3	65,8	77,8	75,9	84,5	116,4	141,9	134,3	98,6	66,7	70,7	66,2	1057,2

Q: Franziska Strauss, Herbert Formayer, Veronika Asamer, Erwin Schmid, 2010; Climate change data for Austria and the period 2008-2040 with one day and km2 resolution.

Ergebnisdarstellung: Dietmar Weinberger und Franz Sinabell, WIFO, www.wifo.ac.at.

Hinweise: Hervorgegangen aus dem Projekt "Werkzeuge für Modelle einer nachhaltigen Wirtschaft", im Rahmen der Programme proVISION und PFEIL10, finanziert vom Bundesministerium für Land- und Forstwirtschaft, Umwelt und Wasserwirtschaft.

Nähere Informationen: www.landnutzung.at

Referenz (Ø1991-2000): Klimabedingungen in der Periode 1991 bis 2000

Basisszenario (Ø2031-2040): Mittlerer Temperaturanstieg und gleichbleibende Niederschlagsverteilung