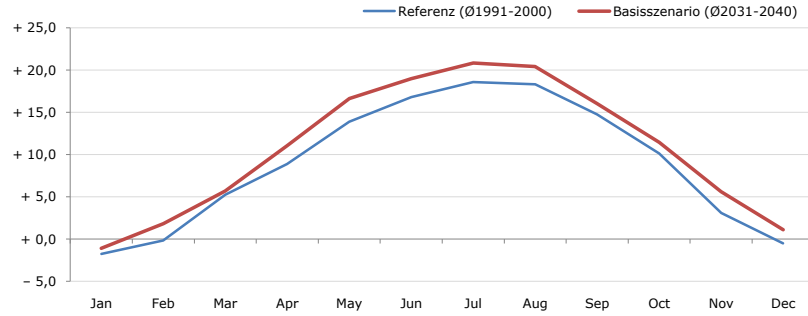


Gemeindename:
 Gemeindegennzahl
 Bezirk
 Bundesland
 Anzahl der Klimacluster

Hofstetten-Grünau
 31909
 St. Pölten (Land)
 Niederösterreich
 5

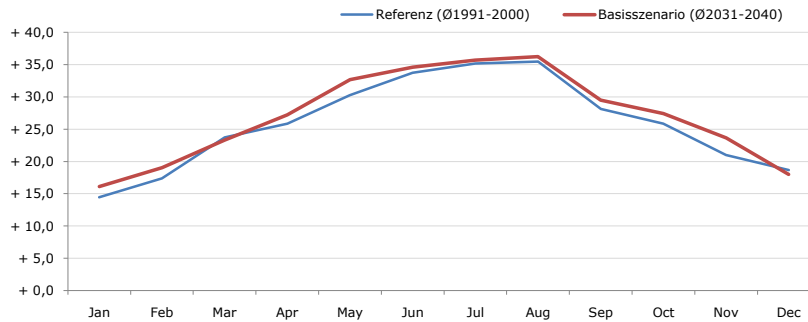


Durchschnittstemperatur [°C]



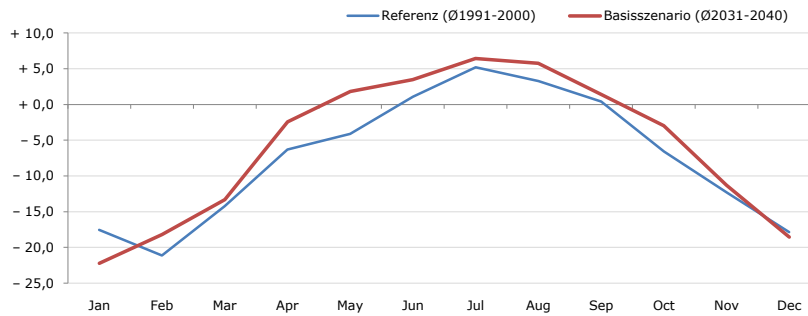
Average temperature [°C]	Jan	Feb	Mar	Apr	May	Jun	Jul	Aug	Sep	Oct	Nov	Dec	Jahr
Referenz (Ø1991-2000)	- 1,7	- 0,2	+ 5,2	+ 8,9	+ 13,9	+ 16,8	+ 18,6	+ 18,3	+ 14,8	+ 10,1	+ 3,1	- 0,5	+ 9,0
Basisszenario (Ø2031-2040)	- 1,1	+ 1,8	+ 5,7	+ 11,1	+ 16,7	+ 19,0	+ 20,9	+ 20,4	+ 16,0	+ 11,4	+ 5,6	+ 1,1	+ 10,8

Maximum Temperatur [°C]



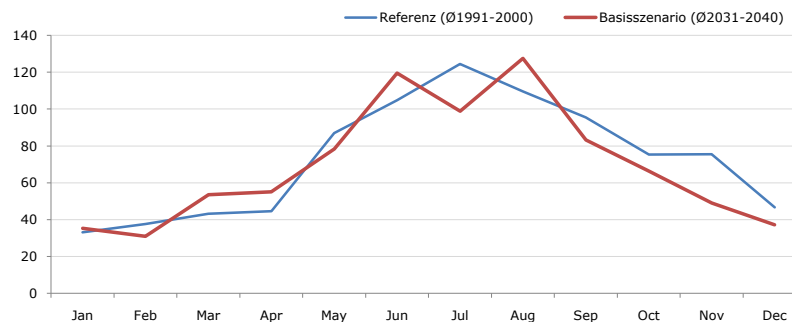
Maximum Temperatur [°C]	Jan	Feb	Mar	Apr	May	Jun	Jul	Aug	Sep	Oct	Nov	Dec	Jahr
Referenz (Ø1991-2000)	+ 14,5	+ 17,4	+ 23,7	+ 25,8	+ 30,3	+ 33,8	+ 35,2	+ 35,5	+ 28,2	+ 25,9	+ 21,0	+ 18,7	+ 25,9
Basisszenario (Ø2031-2040)	+ 16,1	+ 19,1	+ 23,3	+ 27,2	+ 32,7	+ 34,6	+ 35,7	+ 36,2	+ 29,5	+ 27,4	+ 23,6	+ 18,0	+ 27,0

Minimum Temperatur [°C]



Minimum Temperatur [°C]	Jan	Feb	Mar	Apr	May	Jun	Jul	Aug	Sep	Oct	Nov	Dec	Jahr
Referenz (Ø1991-2000)	- 17,6	- 21,1	- 14,3	- 6,3	- 4,1	+ 1,1	+ 5,2	+ 3,3	+ 0,4	- 6,6	- 12,3	- 17,9	- 7,4
Basisszenario (Ø2031-2040)	- 22,2	- 18,2	- 13,3	- 2,4	+ 1,8	+ 3,5	+ 6,4	+ 5,8	+ 1,4	- 3,0	- 11,3	- 18,6	- 5,8

Niederschlag [mm]



Niederschlag [mm]	Jan	Feb	Mar	Apr	May	Jun	Jul	Aug	Sep	Oct	Nov	Dec	Jahr
Referenz (Ø1991-2000)	33,1	37,7	43,2	44,5	86,9	104,9	124,6	109,6	95,5	75,3	75,6	46,6	877,6
Basisszenario (Ø2031-2040)	35,3	31,0	53,6	55,1	78,4	119,6	98,9	127,6	83,3	66,4	49,0	37,2	835,2

Q: Franziska Strauss, Herbert Formayer, Veronika Asamer, Erwin Schmid, 2010; Climate change data for Austria and the period 2008-2040 with one day and km2 resolution.

Ergebnisdarstellung: Dietmar Weinberger und Franz Sinabell, WIFO, www.wifo.ac.at.

Hinweise: Hervorgegangen aus dem Projekt "Werkzeuge für Modelle einer nachhaltigen Wirtschaft", im Rahmen der Programme proVISION und PFEIL10, finanziert vom Bundesministerium für Land- und Forstwirtschaft, Umwelt und Wasserwirtschaft.

Nähere Informationen: www.landnutzung.at

Referenz (Ø1991-2000): Klimabedingungen in der Periode 1991 bis 2000

Basisszenario (Ø2031-2040): Mittlerer Temperaturanstieg und gleichbleibende Niederschlagsverteilung