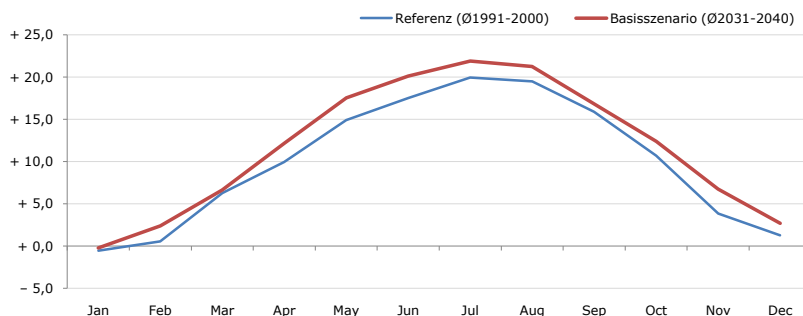


Gemeindename:
 Gemeindegennzahl
 Bezirk
 Bundesland
 Anzahl der Klimacluster

Gerersdorf
 31907
 St. Pölten (Land)
 Niederösterreich
 2

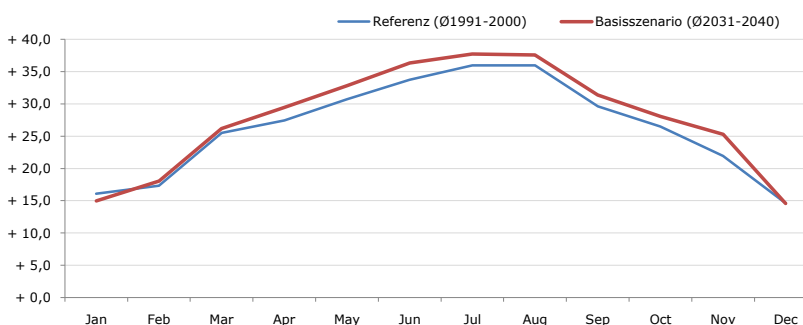


Durchschnittstemperatur [°C]



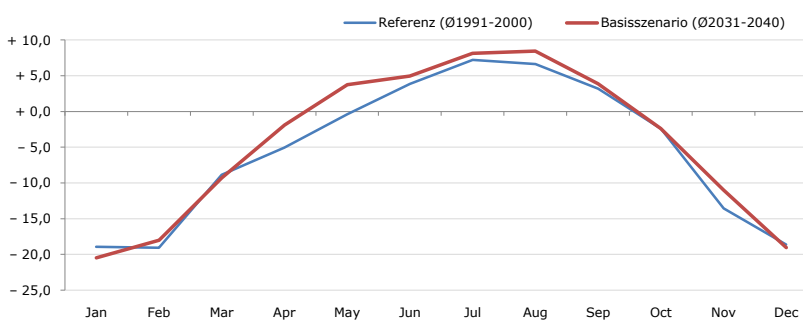
Average temperature [°C]	Jan	Feb	Mar	Apr	May	Jun	Jul	Aug	Sep	Oct	Nov	Dec	Jahr
Referenz (Ø1991-2000)	- 0,5	+ 0,6	+ 6,3	+ 10,0	+ 14,9	+ 17,5	+ 20,0	+ 19,5	+ 15,9	+ 10,7	+ 3,9	+ 1,3	+ 10,1
Basisszenario (Ø2031-2040)	- 0,2	+ 2,4	+ 6,7	+ 12,2	+ 17,6	+ 20,1	+ 21,9	+ 21,3	+ 16,8	+ 12,4	+ 6,7	+ 2,7	+ 11,8

Maximum Temperatur [°C]



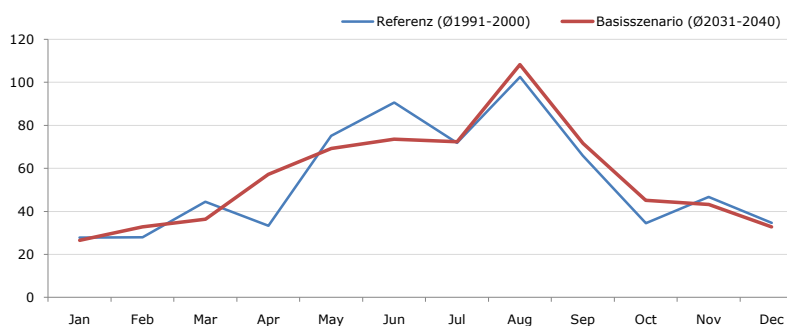
Maximum Temperatur [°C]	Jan	Feb	Mar	Apr	May	Jun	Jul	Aug	Sep	Oct	Nov	Dec	Jahr
Referenz (Ø1991-2000)	+ 16,1	+ 17,3	+ 25,5	+ 27,4	+ 30,7	+ 33,7	+ 36,0	+ 36,0	+ 29,6	+ 26,5	+ 21,9	+ 14,6	+ 26,3
Basisszenario (Ø2031-2040)	+ 15,0	+ 18,0	+ 26,2	+ 29,4	+ 32,8	+ 36,4	+ 37,7	+ 37,6	+ 31,4	+ 28,1	+ 25,3	+ 14,6	+ 27,8

Minimum Temperatur [°C]



Minimum Temperatur [°C]	Jan	Feb	Mar	Apr	May	Jun	Jul	Aug	Sep	Oct	Nov	Dec	Jahr
Referenz (Ø1991-2000)	- 18,9	- 19,1	- 8,8	- 5,1	- 0,4	+ 3,9	+ 7,2	+ 6,6	+ 3,2	- 2,4	- 13,5	- 18,6	- 5,4
Basisszenario (Ø2031-2040)	- 20,5	- 18,0	- 9,3	- 1,9	+ 3,8	+ 4,9	+ 8,1	+ 8,4	+ 3,9	- 2,4	- 11,0	- 19,0	- 4,3

Niederschlag [mm]



Niederschlag [mm]	Jan	Feb	Mar	Apr	May	Jun	Jul	Aug	Sep	Oct	Nov	Dec	Jahr
Referenz (Ø1991-2000)	27,8	28,0	44,5	33,4	75,2	90,7	71,8	102,6	66,0	34,6	46,7	34,6	655,8
Basisszenario (Ø2031-2040)	26,6	32,9	36,4	57,2	69,3	73,6	72,5	108,2	71,7	45,1	43,3	32,8	669,4

Q: Franziska Strauss, Herbert Formayer, Veronika Asamer, Erwin Schmid, 2010; Climate change data for Austria and the period 2008-2040 with one day and km2 resolution.

Ergebnisdarstellung: Dietmar Weinberger und Franz Sinabell, WIFO, www.wifo.ac.at.

Hinweise: Hervorgegangen aus dem Projekt "Werkzeuge für Modelle einer nachhaltigen Wirtschaft", im Rahmen der Programme proVISION und PFEIL10, finanziert vom Bundesministerium für Land- und Forstwirtschaft, Umwelt und Wasserwirtschaft.

Nähere Informationen: www.landnutzung.at

Referenz (Ø1991-2000): Klimabedingungen in der Periode 1991 bis 2000

Basisszenario (Ø2031-2040): Mittlerer Temperaturanstieg und gleichbleibende Niederschlagsverteilung