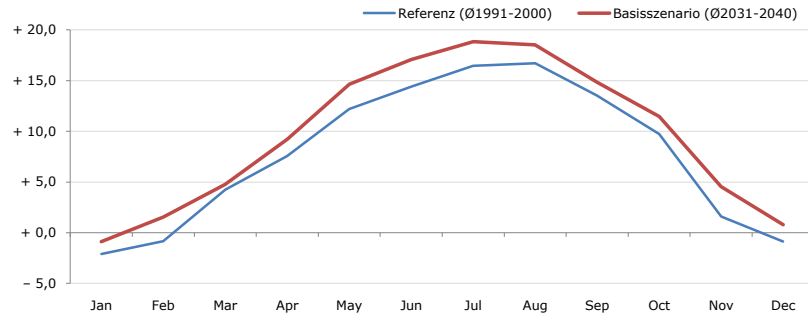


Gemeindename:
 Gemeindegennzahl
 Bezirk
 Bundesland
 Anzahl der Klimacluster

Frankenfels
 31906
 St. Pölten (Land)
 Niederösterreich
 2

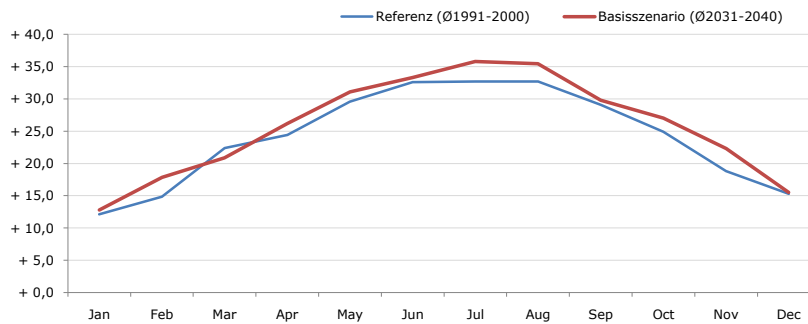


Durchschnittstemperatur [°C]



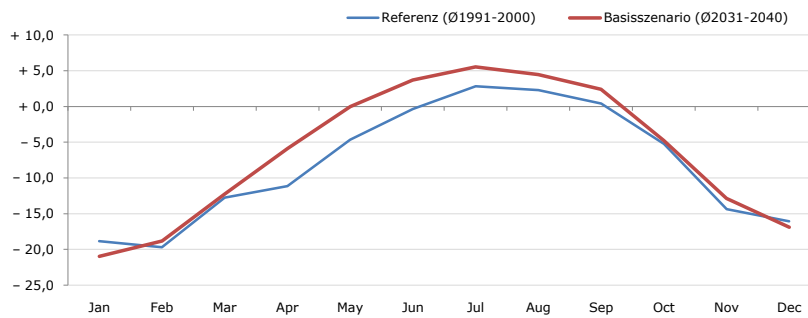
Average temperature [°C]	Jan	Feb	Mar	Apr	May	Jun	Jul	Aug	Sep	Oct	Nov	Dec	Jahr
Referenz (Ø1991-2000)	- 2,1	- 0,8	+ 4,3	+ 7,6	+ 12,2	+ 14,4	+ 16,5	+ 16,7	+ 13,5	+ 9,7	+ 1,6	- 0,9	+ 7,8
Basisszenario (Ø2031-2040)	- 0,9	+ 1,6	+ 4,8	+ 9,2	+ 14,6	+ 17,1	+ 18,8	+ 18,5	+ 14,8	+ 11,5	+ 4,5	+ 0,8	+ 9,7

Maximum Temperatur [°C]



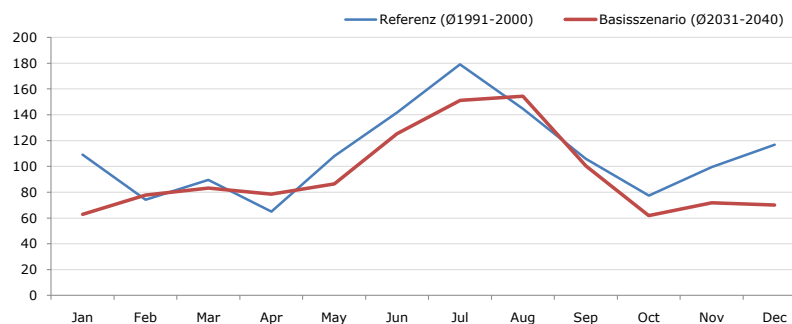
Maximum Temperatur [°C]	Jan	Feb	Mar	Apr	May	Jun	Jul	Aug	Sep	Oct	Nov	Dec	Jahr
Referenz (Ø1991-2000)	+ 12,1	+ 14,8	+ 22,4	+ 24,4	+ 29,6	+ 32,6	+ 32,7	+ 32,7	+ 29,1	+ 24,9	+ 18,8	+ 15,3	+ 24,2
Basisszenario (Ø2031-2040)	+ 12,8	+ 17,9	+ 20,9	+ 26,2	+ 31,1	+ 33,3	+ 35,8	+ 35,5	+ 29,8	+ 27,0	+ 22,3	+ 15,5	+ 25,7

Minimum Temperatur [°C]



Minimum Temperatur [°C]	Jan	Feb	Mar	Apr	May	Jun	Jul	Aug	Sep	Oct	Nov	Dec	Jahr
Referenz (Ø1991-2000)	- 18,8	- 19,7	- 12,8	- 11,1	- 4,7	- 0,3	+ 2,8	+ 2,3	+ 0,4	- 5,2	- 14,4	- 16,1	- 8,1
Basisszenario (Ø2031-2040)	- 21,0	- 18,8	- 12,3	- 5,9	- 0,0	+ 3,7	+ 5,5	+ 4,5	+ 2,4	- 4,8	- 12,9	- 16,9	- 6,3

Niederschlag [mm]



Niederschlag [mm]	Jan	Feb	Mar	Apr	May	Jun	Jul	Aug	Sep	Oct	Nov	Dec	Jahr
Referenz (Ø1991-2000)	109,2	74,1	89,5	64,9	107,8	142,0	179,0	144,5	105,9	77,4	99,4	116,9	1310,6
Basisszenario (Ø2031-2040)	62,7	77,8	83,2	78,5	86,5	125,3	151,2	154,5	100,3	61,8	71,8	70,0	1123,6

Q: Franziska Strauss, Herbert Formayer, Veronika Asamer, Erwin Schmid, 2010; Climate change data for Austria and the period 2008-2040 with one day and km2 resolution.

Ergebnisdarstellung: Dietmar Weinberger und Franz Sinabell, WIFO, www.wifo.ac.at.

Hinweise: Hervorgegangen aus dem Projekt "Werkzeuge für Modelle einer nachhaltigen Wirtschaft", im Rahmen der Programme proVISION und PFEIL10, finanziert vom Bundesministerium für Land- und Forstwirtschaft, Umwelt und Wasserwirtschaft.

Nähere Informationen: www.landnutzung.at

Referenz (Ø1991-2000): Klimabedingungen in der Periode 1991 bis 2000

Basisszenario (Ø2031-2040): Mittlerer Temperaturanstieg und gleichbleibende Niederschlagsverteilung