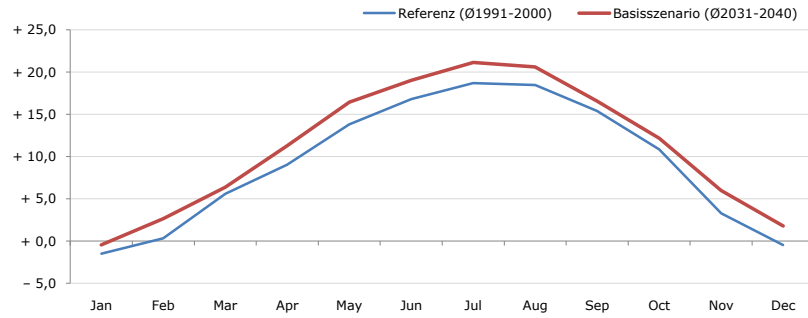


**Gemeindename:**  
 Gemeindegennzahl  
 Bezirk  
 Bundesland  
 Anzahl der Klimacluster

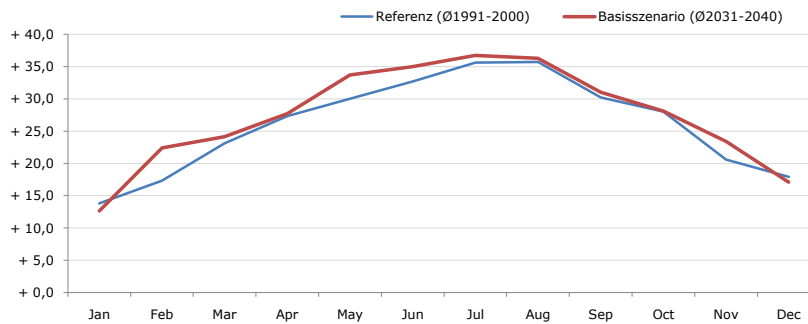
**Eichgraben**  
 31905  
 St. Pölten (Land)  
 Niederösterreich  
 2

**Durchschnittstemperatur [°C]**



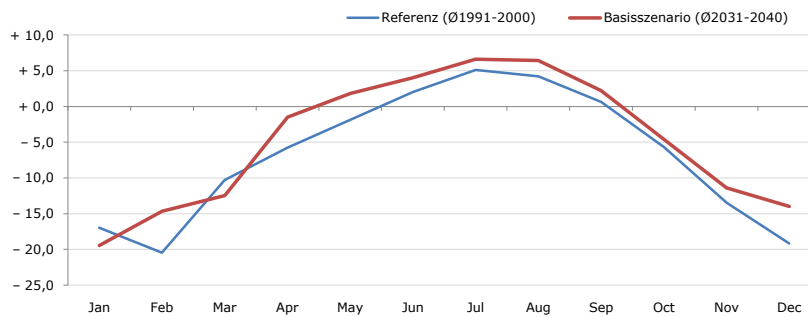
Average temperature [°C]	Jan	Feb	Mar	Apr	May	Jun	Jul	Aug	Sep	Oct	Nov	Dec	Jahr
Referenz (Ø1991-2000)	- 1,5	+ 0,3	+ 5,6	+ 9,1	+ 13,8	+ 16,8	+ 18,7	+ 18,5	+ 15,4	+ 10,9	+ 3,3	- 0,5	+ 9,3
Basisszenario (Ø2031-2040)	- 0,4	+ 2,7	+ 6,4	+ 11,3	+ 16,5	+ 19,0	+ 21,2	+ 20,6	+ 16,6	+ 12,2	+ 6,0	+ 1,8	+ 11,2

**Maximum Temperatur [°C]**



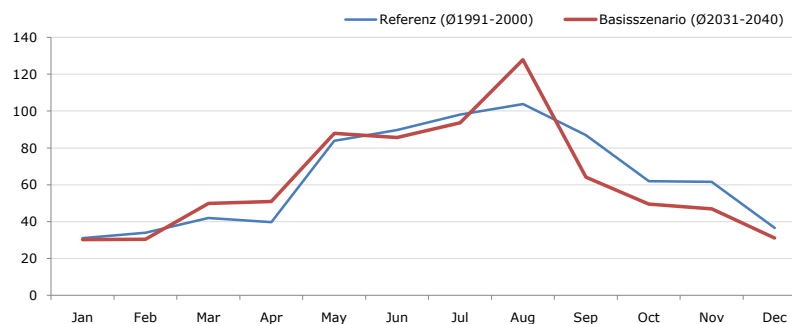
Maximum Temperatur [°C]	Jan	Feb	Mar	Apr	May	Jun	Jul	Aug	Sep	Oct	Nov	Dec	Jahr
Referenz (Ø1991-2000)	+ 13,8	+ 17,3	+ 23,1	+ 27,3	+ 30,0	+ 32,7	+ 35,6	+ 35,7	+ 30,2	+ 28,0	+ 20,6	+ 17,9	+ 26,1
Basisszenario (Ø2031-2040)	+ 12,6	+ 22,4	+ 24,1	+ 27,7	+ 33,7	+ 35,0	+ 36,7	+ 36,3	+ 31,0	+ 28,1	+ 23,4	+ 17,1	+ 27,4

**Minimum Temperatur [°C]**



Minimum Temperatur [°C]	Jan	Feb	Mar	Apr	May	Jun	Jul	Aug	Sep	Oct	Nov	Dec	Jahr
Referenz (Ø1991-2000)	- 17,0	- 20,5	- 10,3	- 5,8	- 1,9	+ 2,0	+ 5,1	+ 4,2	+ 0,6	- 5,7	- 13,5	- 19,2	- 6,7
Basisszenario (Ø2031-2040)	- 19,5	- 14,7	- 12,5	- 1,5	+ 1,8	+ 4,0	+ 6,6	+ 6,4	+ 2,2	- 4,6	- 11,4	- 14,0	- 4,7

**Niederschlag [mm]**



Niederschlag [mm]	Jan	Feb	Mar	Apr	May	Jun	Jul	Aug	Sep	Oct	Nov	Dec	Jahr
Referenz (Ø1991-2000)	31,1	33,9	42,0	39,8	83,8	89,8	98,1	103,9	87,1	62,1	61,7	36,7	769,8
Basisszenario (Ø2031-2040)	30,3	30,4	49,8	51,0	88,0	85,6	93,6	127,8	64,2	49,6	46,9	31,1	748,5

Q: Franziska Strauss, Herbert Formayer, Veronika Asamer, Erwin Schmid, 2010; Climate change data for Austria and the period 2008-2040 with one day and km2 resolution.

Ergebnisdarstellung: Dietmar Weinberger und Franz Sinabell, WIFO, www.wifo.ac.at.

Hinweise: Hervorgegangen aus dem Projekt "Werkzeuge für Modelle einer nachhaltigen Wirtschaft", im Rahmen der Programme proVISION und PFEIL10, finanziert vom Bundesministerium für Land- und Forstwirtschaft, Umwelt und Wasserwirtschaft.

Nähere Informationen: www.landnutzung.at

Referenz (Ø1991-2000): Klimabedingungen in der Periode 1991 bis 2000

Basisszenario (Ø2031-2040): Mittlerer Temperaturanstieg und gleichbleibende Niederschlagsverteilung