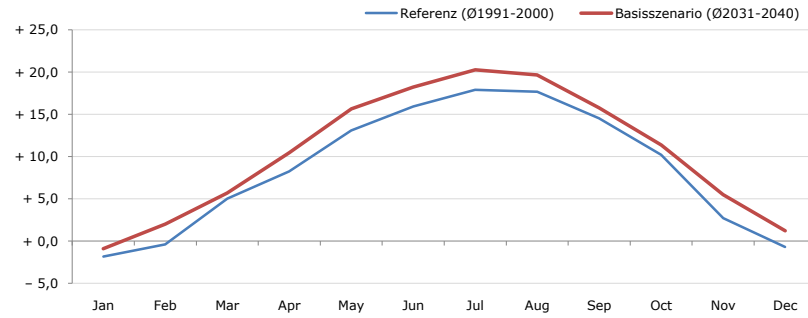


Gemeindename:
 Gemeindegennzahl
 Bezirk
 Bundesland
 Anzahl der Klimacluster

Brand-Laaben
 31904
 St. Pölten (Land)
 Niederösterreich
 4

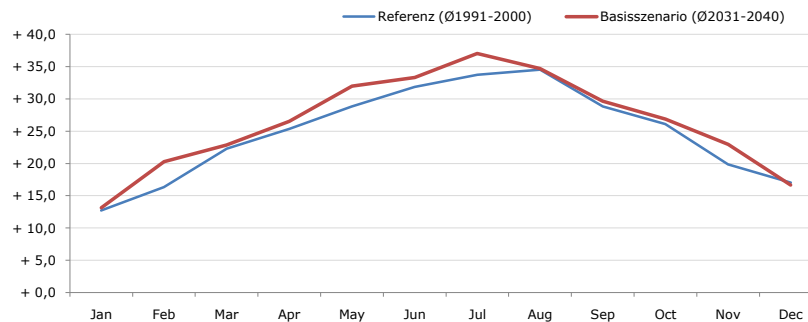


Durchschnittstemperatur [°C]



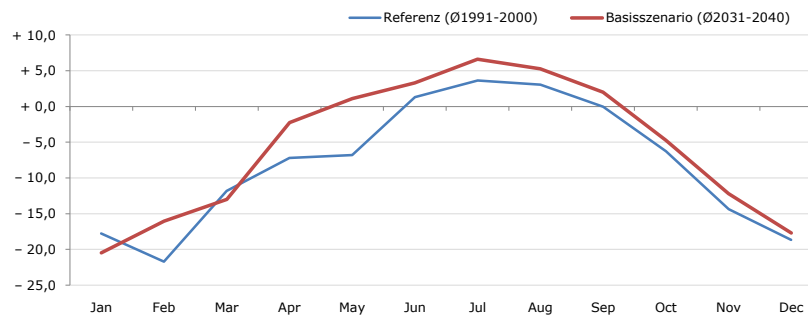
| Average temperature [°C] | Jan | Feb | Mar | Apr | May | Jun | Jul | Aug | Sep | Oct | Nov | Dec | Jahr |
|----------------------------|-------|-------|-------|--------|--------|--------|--------|--------|--------|--------|-------|-------|--------|
| Referenz (Ø1991-2000) | - 1,8 | - 0,4 | + 5,0 | + 8,3 | + 13,1 | + 16,0 | + 17,9 | + 17,7 | + 14,5 | + 10,2 | + 2,7 | - 0,7 | + 8,6 |
| Basisszenario (Ø2031-2040) | - 0,9 | + 2,0 | + 5,7 | + 10,5 | + 15,6 | + 18,2 | + 20,3 | + 19,7 | + 15,8 | + 11,4 | + 5,5 | + 1,2 | + 10,5 |

Maximum Temperatur [°C]



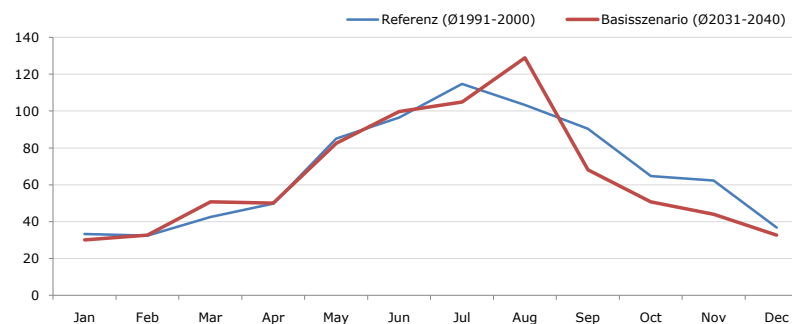
| Maximum Temperatur [°C] | Jan | Feb | Mar | Apr | May | Jun | Jul | Aug | Sep | Oct | Nov | Dec | Jahr |
|----------------------------|--------|--------|--------|--------|--------|--------|--------|--------|--------|--------|--------|--------|--------|
| Referenz (Ø1991-2000) | + 12,7 | + 16,3 | + 22,3 | + 25,4 | + 28,9 | + 31,9 | + 33,8 | + 34,6 | + 28,8 | + 26,1 | + 19,8 | + 17,0 | + 24,8 |
| Basisszenario (Ø2031-2040) | + 13,1 | + 20,3 | + 22,8 | + 26,5 | + 32,0 | + 33,3 | + 37,0 | + 34,7 | + 29,7 | + 26,9 | + 23,0 | + 16,7 | + 26,4 |

Minimum Temperatur [°C]



| Minimum Temperatur [°C] | Jan | Feb | Mar | Apr | May | Jun | Jul | Aug | Sep | Oct | Nov | Dec | Jahr |
|----------------------------|--------|--------|--------|-------|-------|-------|-------|-------|-------|-------|--------|--------|-------|
| Referenz (Ø1991-2000) | - 17,8 | - 21,7 | - 11,8 | - 7,2 | - 6,8 | + 1,3 | + 3,6 | + 3,0 | - 0,0 | - 6,3 | - 14,4 | - 18,7 | - 8,0 |
| Basisszenario (Ø2031-2040) | - 20,5 | - 16,0 | - 13,0 | - 2,3 | + 1,1 | + 3,3 | + 6,6 | + 5,3 | + 2,0 | - 4,7 | - 12,2 | - 17,7 | - 5,6 |

Niederschlag [mm]



| Niederschlag [mm] | Jan | Feb | Mar | Apr | May | Jun | Jul | Aug | Sep | Oct | Nov | Dec | Jahr |
|----------------------------|------|------|------|------|------|------|-------|-------|------|------|------|------|-------|
| Referenz (Ø1991-2000) | 33,3 | 32,5 | 42,5 | 49,8 | 85,1 | 96,5 | 114,8 | 103,3 | 90,4 | 64,8 | 62,4 | 36,7 | 812,3 |
| Basisszenario (Ø2031-2040) | 30,1 | 32,7 | 50,7 | 50,0 | 82,5 | 99,8 | 104,9 | 129,0 | 68,2 | 50,8 | 44,0 | 32,7 | 775,5 |

Q: Franziska Strauss, Herbert Formayer, Veronika Asamer, Erwin Schmid, 2010; Climate change data for Austria and the period 2008-2040 with one day and km2 resolution.

Ergebnisdarstellung: Dietmar Weinberger und Franz Sinabell, WIFO, www.wifo.ac.at.

Hinweise: Hervorgegangen aus dem Projekt "Werkzeuge für Modelle einer nachhaltigen Wirtschaft", im Rahmen der Programme proVISION und PFEIL10, finanziert vom Bundesministerium für Land- und Forstwirtschaft, Umwelt und Wasserwirtschaft.

Nähere Informationen: www.landnutzung.at

Referenz (Ø1991-2000): Klimabedingungen in der Periode 1991 bis 2000

Basisszenario (Ø2031-2040): Mittlerer Temperaturanstieg und gleichbleibende Niederschlagsverteilung