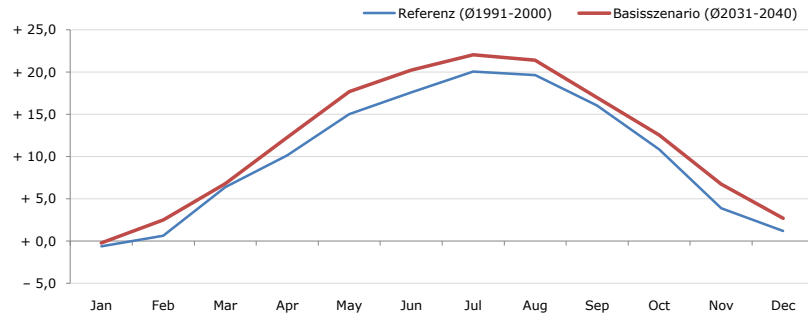


Gemeindename:
 Gemeindegennzahl
 Bezirk
 Bundesland
 Anzahl der Klimacluster

Böheimkirchen
 31903
 St. Pölten (Land)
 Niederösterreich
 2

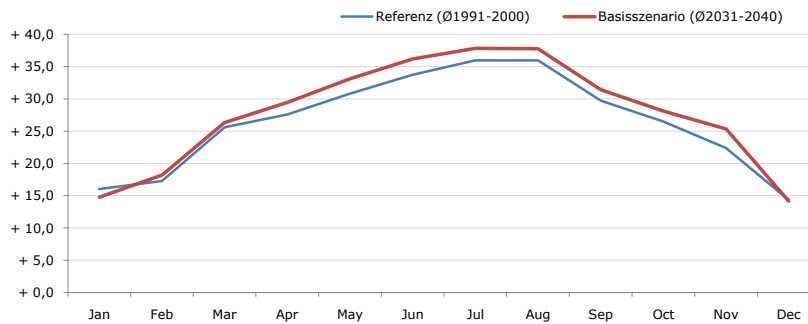


Durchschnittstemperatur [°C]



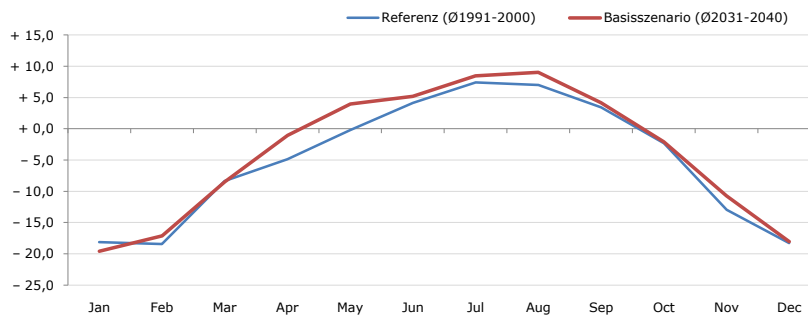
Average temperature [°C]	Jan	Feb	Mar	Apr	May	Jun	Jul	Aug	Sep	Oct	Nov	Dec	Jahr
Referenz (Ø1991-2000)	- 0,6	+ 0,6	+ 6,4	+ 10,1	+ 15,0	+ 17,6	+ 20,1	+ 19,7	+ 16,1	+ 10,9	+ 3,9	+ 1,2	+ 10,1
Basisszenario (Ø2031-2040)	- 0,2	+ 2,5	+ 6,8	+ 12,3	+ 17,7	+ 20,2	+ 22,1	+ 21,4	+ 17,0	+ 12,6	+ 6,7	+ 2,7	+ 11,9

Maximum Temperatur [°C]



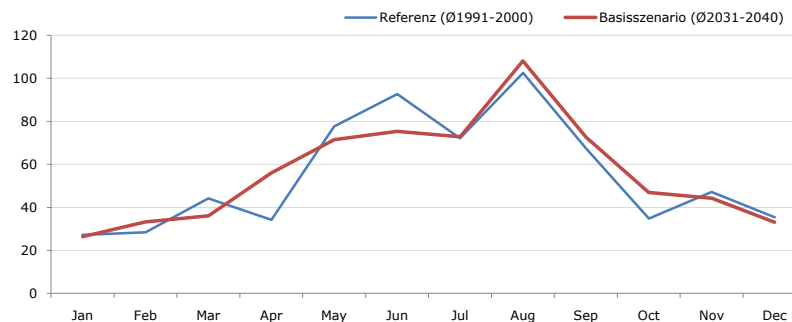
Maximum Temperatur [°C]	Jan	Feb	Mar	Apr	May	Jun	Jul	Aug	Sep	Oct	Nov	Dec	Jahr
Referenz (Ø1991-2000)	+ 16,0	+ 17,3	+ 25,6	+ 27,6	+ 30,8	+ 33,7	+ 36,0	+ 36,0	+ 29,7	+ 26,5	+ 22,4	+ 14,3	+ 26,4
Basisszenario (Ø2031-2040)	+ 14,8	+ 18,2	+ 26,3	+ 29,5	+ 33,1	+ 36,2	+ 37,8	+ 37,8	+ 31,5	+ 28,1	+ 25,4	+ 14,2	+ 27,8

Minimum Temperatur [°C]



Minimum Temperatur [°C]	Jan	Feb	Mar	Apr	May	Jun	Jul	Aug	Sep	Oct	Nov	Dec	Jahr
Referenz (Ø1991-2000)	- 18,1	- 18,4	- 8,3	- 4,9	- 0,2	+ 4,2	+ 7,4	+ 7,0	+ 3,4	- 2,3	- 12,9	- 18,3	- 5,0
Basisszenario (Ø2031-2040)	- 19,6	- 17,1	- 8,5	- 1,0	+ 4,0	+ 5,2	+ 8,5	+ 9,0	+ 4,2	- 2,1	- 10,8	- 18,0	- 3,8

Niederschlag [mm]



Niederschlag [mm]	Jan	Feb	Mar	Apr	May	Jun	Jul	Aug	Sep	Oct	Nov	Dec	Jahr
Referenz (Ø1991-2000)	27,2	28,5	44,1	34,2	77,7	92,6	72,2	102,5	67,6	34,7	47,1	35,3	663,9
Basisszenario (Ø2031-2040)	26,4	33,3	36,1	56,1	71,5	75,4	72,8	108,2	72,7	46,9	44,3	33,1	676,8

Q: Franziska Strauss, Herbert Formayer, Veronika Asamer, Erwin Schmid, 2010; Climate change data for Austria and the period 2008-2040 with one day and km2 resolution.

Ergebnisdarstellung: Dietmar Weinberger und Franz Sinabell, WIFO, www.wifo.ac.at.

Hinweise: Hervorgegangen aus dem Projekt "Werkzeuge für Modelle einer nachhaltigen Wirtschaft", im Rahmen der Programme proVISION und PFEIL10, finanziert vom Bundesministerium für Land- und Forstwirtschaft, Umwelt und Wasserwirtschaft.

Nähere Informationen: www.landnutzung.at

Referenz (Ø1991-2000): Klimabedingungen in der Periode 1991 bis 2000

Basisszenario (Ø2031-2040): Mittlerer Temperaturanstieg und gleichbleibende Niederschlagsverteilung