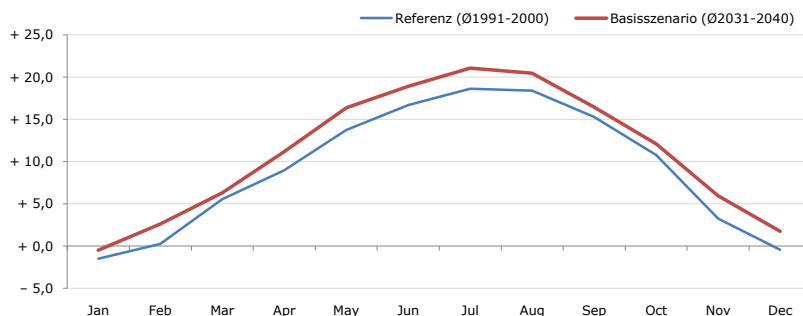


**Gemeindename:**  
 Gemeindegennzahl  
 Bezirk  
 Bundesland  
 Anzahl der Klimacluster

**Alltlengbach**  
 31901  
 St. Pölten (Land)  
 Niederösterreich  
 3

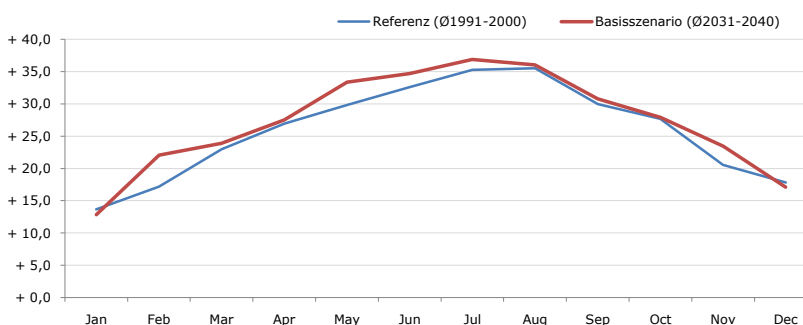


**Durchschnittstemperatur [°C]**



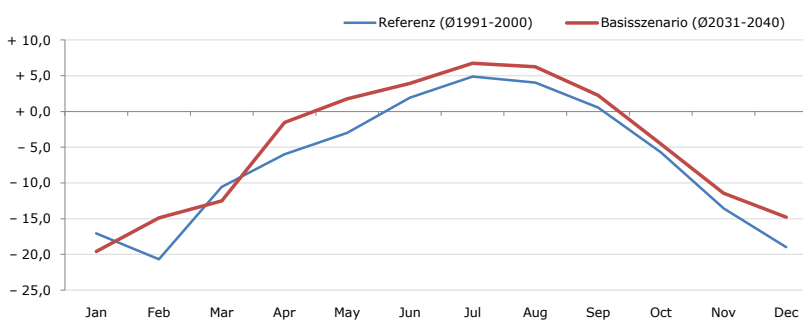
Average temperature [°C]	Jan	Feb	Mar	Apr	May	Jun	Jul	Aug	Sep	Oct	Nov	Dec	Jahr
Referenz (Ø1991-2000)	- 1,5	+ 0,3	+ 5,6	+ 9,0	+ 13,7	+ 16,7	+ 18,6	+ 18,4	+ 15,3	+ 10,8	+ 3,3	- 0,4	+ 9,2
Basisszenario (Ø2031-2040)	- 0,5	+ 2,6	+ 6,3	+ 11,2	+ 16,4	+ 18,9	+ 21,1	+ 20,5	+ 16,5	+ 12,1	+ 6,0	+ 1,8	+ 11,1

**Maximum Temperatur [°C]**



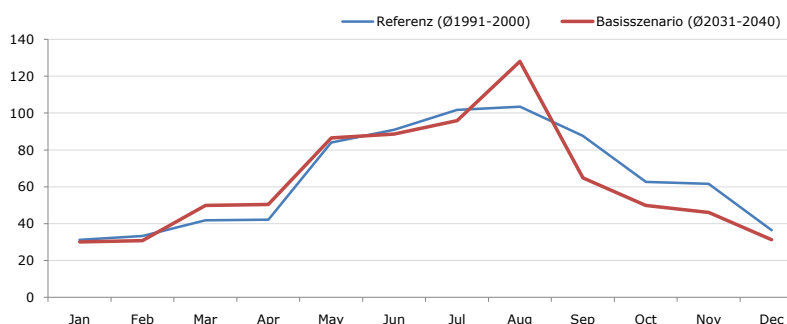
Maximum Temperatur [°C]	Jan	Feb	Mar	Apr	May	Jun	Jul	Aug	Sep	Oct	Nov	Dec	Jahr
Referenz (Ø1991-2000)	+ 13,7	+ 17,2	+ 23,0	+ 26,9	+ 29,8	+ 32,6	+ 35,3	+ 35,5	+ 30,0	+ 27,7	+ 20,6	+ 17,8	+ 25,9
Basisszenario (Ø2031-2040)	+ 12,8	+ 22,0	+ 23,9	+ 27,5	+ 33,4	+ 34,7	+ 36,9	+ 36,0	+ 30,8	+ 27,9	+ 23,4	+ 17,1	+ 27,2

**Minimum Temperatur [°C]**



Minimum Temperatur [°C]	Jan	Feb	Mar	Apr	May	Jun	Jul	Aug	Sep	Oct	Nov	Dec	Jahr
Referenz (Ø1991-2000)	- 17,1	- 20,7	- 10,5	- 6,0	- 3,0	+ 1,9	+ 4,9	+ 4,0	+ 0,6	- 5,7	- 13,6	- 19,0	- 6,9
Basisszenario (Ø2031-2040)	- 19,6	- 14,9	- 12,5	- 1,6	+ 1,8	+ 3,9	+ 6,7	+ 6,2	+ 2,3	- 4,5	- 11,4	- 14,8	- 4,8

**Niederschlag [mm]**



Niederschlag [mm]	Jan	Feb	Mar	Apr	May	Jun	Jul	Aug	Sep	Oct	Nov	Dec	Jahr
Referenz (Ø1991-2000)	31,2	33,4	41,9	42,1	84,0	91,0	101,7	103,4	87,6	62,7	61,6	36,5	777,2
Basisszenario (Ø2031-2040)	30,1	30,8	49,9	50,5	86,5	88,6	96,0	128,1	64,9	49,9	46,0	31,3	752,6

Q: Franziska Strauss, Herbert Formayer, Veronika Asamer, Erwin Schmid, 2010; Climate change data for Austria and the period 2008-2040 with one day and km2 resolution.  
 Ergebnisdarstellung: Dietmar Weinberger und Franz Sinabell, WIFO, www.wifo.ac.at.  
 Hinweise: Hervorgegangen aus dem Projekt "Werkzeuge für Modelle einer nachhaltigen Wirtschaft", im Rahmen der Programme proVISION und PFEIL10, finanziert vom Bundesministerium für Land- und Forstwirtschaft, Umwelt und Wasserwirtschaft.  
 Nähere Informationen: www.landnutzung.at  
 Referenz (Ø1991-2000): Klimabedingungen in der Periode 1991 bis 2000  
 Basisszenario (Ø2031-2040): Mittlerer Temperaturanstieg und gleichbleibende Niederschlagsverteilung