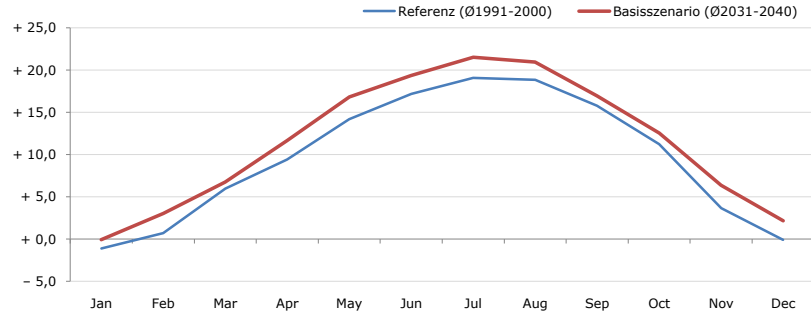


Gemeindename:
 Gemeindegennzahl
 Bezirk
 Bundesland
 Anzahl der Klimacluster

Wimpassing im Schwarzatale
 31846
 Neunkirchen
 Niederösterreich
 2

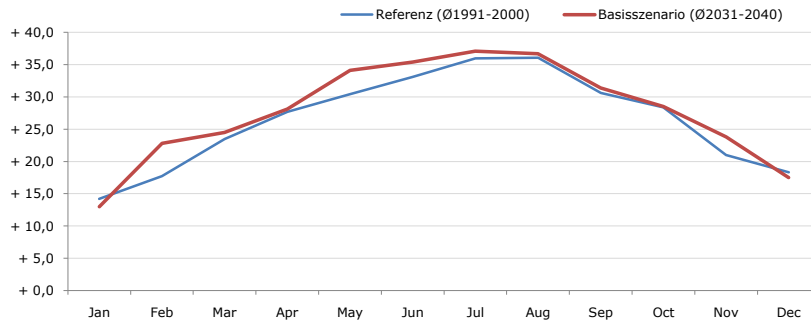


Durchschnittstemperatur [°C]



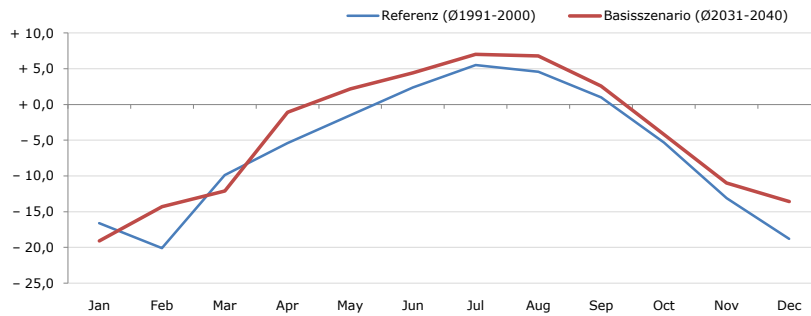
Average temperature [°C]	Jan	Feb	Mar	Apr	May	Jun	Jul	Aug	Sep	Oct	Nov	Dec	Jahr
Referenz (Ø1991-2000)	- 1,1	+ 0,7	+ 6,0	+ 9,4	+ 14,2	+ 17,2	+ 19,1	+ 18,9	+ 15,8	+ 11,2	+ 3,7	- 0,1	+ 9,6
Basisszenario (Ø2031-2040)	- 0,1	+ 3,0	+ 6,8	+ 11,7	+ 16,8	+ 19,4	+ 21,5	+ 21,0	+ 16,9	+ 12,6	+ 6,4	+ 2,2	+ 11,6

Maximum Temperatur [°C]



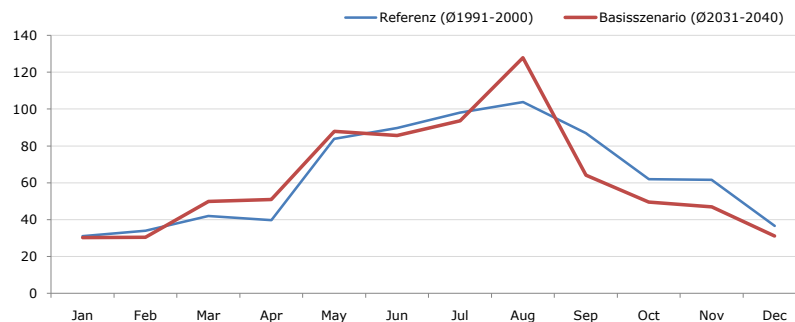
Maximum Temperatur [°C]	Jan	Feb	Mar	Apr	May	Jun	Jul	Aug	Sep	Oct	Nov	Dec	Jahr
Referenz (Ø1991-2000)	+ 14,2	+ 17,7	+ 23,5	+ 27,7	+ 30,4	+ 33,1	+ 36,0	+ 36,1	+ 30,6	+ 28,4	+ 21,0	+ 18,3	+ 26,5
Basisszenario (Ø2031-2040)	+ 13,0	+ 22,8	+ 24,5	+ 28,1	+ 34,1	+ 35,4	+ 37,1	+ 36,7	+ 31,4	+ 28,5	+ 23,8	+ 17,5	+ 27,8

Minimum Temperatur [°C]



Minimum Temperatur [°C]	Jan	Feb	Mar	Apr	May	Jun	Jul	Aug	Sep	Oct	Nov	Dec	Jahr
Referenz (Ø1991-2000)	- 16,6	- 20,1	- 9,9	- 5,4	- 1,5	+ 2,4	+ 5,5	+ 4,6	+ 1,0	- 5,3	- 13,1	- 18,8	- 6,4
Basisszenario (Ø2031-2040)	- 19,1	- 14,3	- 12,1	- 1,1	+ 2,2	+ 4,4	+ 7,0	+ 6,8	+ 2,6	- 4,2	- 11,0	- 13,6	- 4,3

Niederschlag [mm]



Niederschlag [mm]	Jan	Feb	Mar	Apr	May	Jun	Jul	Aug	Sep	Oct	Nov	Dec	Jahr
Referenz (Ø1991-2000)	31,1	33,9	42,0	39,8	83,8	89,8	98,1	103,9	87,1	62,1	61,7	36,7	769,8
Basisszenario (Ø2031-2040)	30,3	30,4	49,8	51,0	88,0	85,6	93,6	127,8	64,2	49,6	46,9	31,1	748,5

Q: Franziska Strauss, Herbert Formayer, Veronika Asamer, Erwin Schmid, 2010; Climate change data for Austria and the period 2008-2040 with one day and km2 resolution.

Ergebnisdarstellung: Dietmar Weinberger und Franz Sinabell, WIFO, www.wifo.ac.at.

Hinweise: Hervorgegangen aus dem Projekt "Werkzeuge für Modelle einer nachhaltigen Wirtschaft", im Rahmen der Programme proVISION und PFEIL10, finanziert vom Bundesministerium für Land- und Forstwirtschaft, Umwelt und Wasserwirtschaft.

Nähere Informationen: www.landnutzung.at

Referenz (Ø1991-2000): Klimabedingungen in der Periode 1991 bis 2000

Basisszenario (Ø2031-2040): Mittlerer Temperaturanstieg und gleichbleibende Niederschlagsverteilung