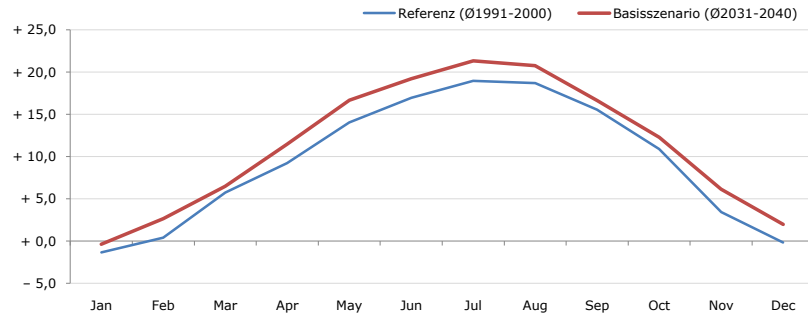


Gemeindename:
 Gemeindegennzahl
 Bezirk
 Bundesland
 Anzahl der Klimacluster

Willendorf
 31845
 Neunkirchen
 Niederösterreich
 3

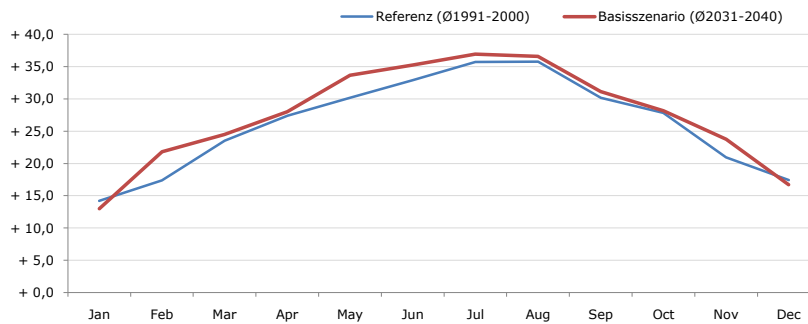


Durchschnittstemperatur [°C]



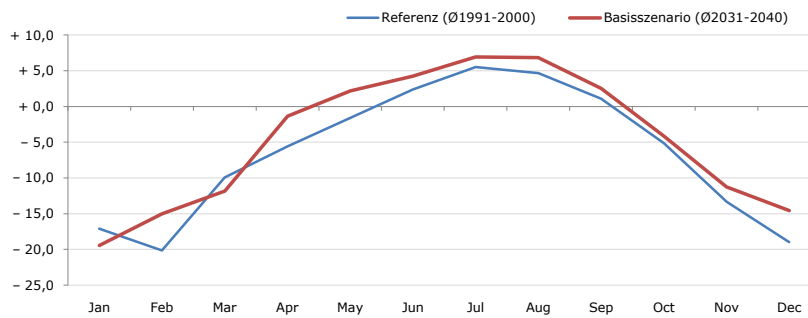
Average temperature [°C]	Jan	Feb	Mar	Apr	May	Jun	Jul	Aug	Sep	Oct	Nov	Dec	Jahr
Referenz (Ø1991-2000)	- 1,3	+ 0,4	+ 5,8	+ 9,3	+ 14,0	+ 17,0	+ 19,0	+ 18,7	+ 15,6	+ 10,9	+ 3,4	- 0,2	+ 9,4
Basisszenario (Ø2031-2040)	- 0,4	+ 2,7	+ 6,5	+ 11,5	+ 16,7	+ 19,2	+ 21,3	+ 20,8	+ 16,7	+ 12,3	+ 6,1	+ 2,0	+ 11,3

Maximum Temperatur [°C]



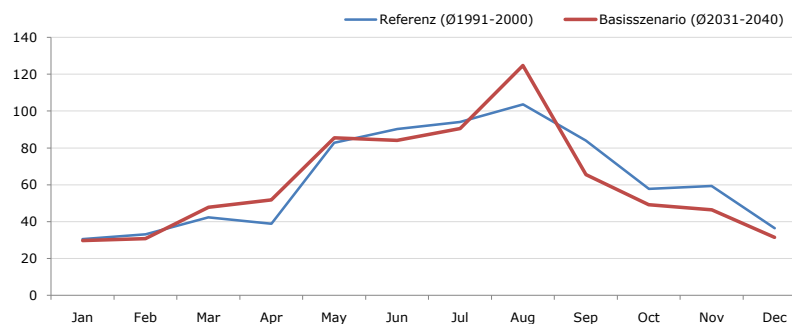
Maximum Temperatur [°C]	Jan	Feb	Mar	Apr	May	Jun	Jul	Aug	Sep	Oct	Nov	Dec	Jahr
Referenz (Ø1991-2000)	+ 14,2	+ 17,4	+ 23,5	+ 27,4	+ 30,2	+ 32,9	+ 35,7	+ 35,8	+ 30,2	+ 27,8	+ 20,9	+ 17,4	+ 26,2
Basisszenario (Ø2031-2040)	+ 13,0	+ 21,8	+ 24,5	+ 28,0	+ 33,7	+ 35,2	+ 36,9	+ 36,6	+ 31,1	+ 28,2	+ 23,8	+ 16,7	+ 27,5

Minimum Temperatur [°C]



Minimum Temperatur [°C]	Jan	Feb	Mar	Apr	May	Jun	Jul	Aug	Sep	Oct	Nov	Dec	Jahr
Referenz (Ø1991-2000)	- 17,1	- 20,1	- 9,9	- 5,6	- 1,6	+ 2,4	+ 5,5	+ 4,7	+ 1,1	- 5,1	- 13,4	- 19,0	- 6,4
Basisszenario (Ø2031-2040)	- 19,5	- 15,0	- 11,8	- 1,4	+ 2,2	+ 4,2	+ 6,9	+ 6,9	+ 2,6	- 4,2	- 11,2	- 14,6	- 4,5

Niederschlag [mm]



Niederschlag [mm]	Jan	Feb	Mar	Apr	May	Jun	Jul	Aug	Sep	Oct	Nov	Dec	Jahr
Referenz (Ø1991-2000)	30,5	33,1	42,3	38,9	82,9	90,2	94,2	103,7	84,1	57,9	59,4	36,5	753,7
Basisszenario (Ø2031-2040)	29,7	30,9	47,8	51,8	85,5	84,0	90,5	124,8	65,5	49,2	46,5	31,4	737,5

Q: Franziska Strauss, Herbert Formayer, Veronika Asamer, Erwin Schmid, 2010; Climate change data for Austria and the period 2008-2040 with one day and km2 resolution.

Ergebnisdarstellung: Dietmar Weinberger und Franz Sinabell, WIFO, www.wifo.ac.at.

Hinweise: Hervorgegangen aus dem Projekt "Werkzeuge für Modelle einer nachhaltigen Wirtschaft", im Rahmen der Programme proVISION und PFEIL10, finanziert vom Bundesministerium für Land- und Forstwirtschaft, Umwelt und Wasserwirtschaft.

Nähere Informationen: www.landnutzung.at

Referenz (Ø1991-2000): Klimabedingungen in der Periode 1991 bis 2000

Basisszenario (Ø2031-2040): Mittlerer Temperaturanstieg und gleichbleibende Niederschlagsverteilung