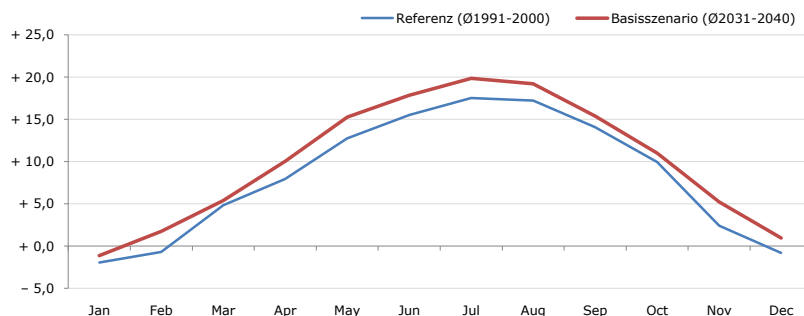


Gemeindename:
 Gemeindegennzahl
 Bezirk
 Bundesland
 Anzahl der Klimacluster

Schratzenbach
 31834
 Neunkirchen
 Niederösterreich
 3

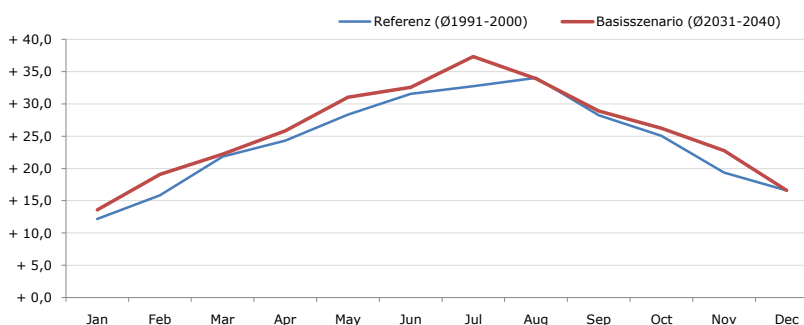


Durchschnittstemperatur [°C]



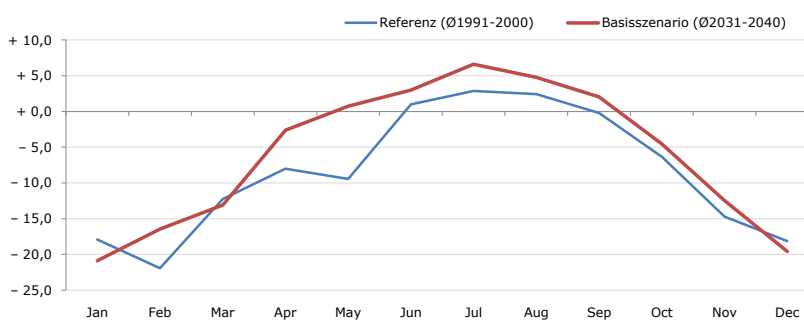
Average temperature [°C]	Jan	Feb	Mar	Apr	May	Jun	Jul	Aug	Sep	Oct	Nov	Dec	Jahr
Referenz (Ø1991-2000)	- 1,9	- 0,7	+ 4,8	+ 8,0	+ 12,8	+ 15,5	+ 17,5	+ 17,2	+ 14,1	+ 10,0	+ 2,4	- 0,8	+ 8,3
Basisszenario (Ø2031-2040)	- 1,1	+ 1,8	+ 5,4	+ 10,1	+ 15,3	+ 17,9	+ 19,9	+ 19,2	+ 15,4	+ 11,0	+ 5,3	+ 1,0	+ 10,1

Maximum Temperatur [°C]



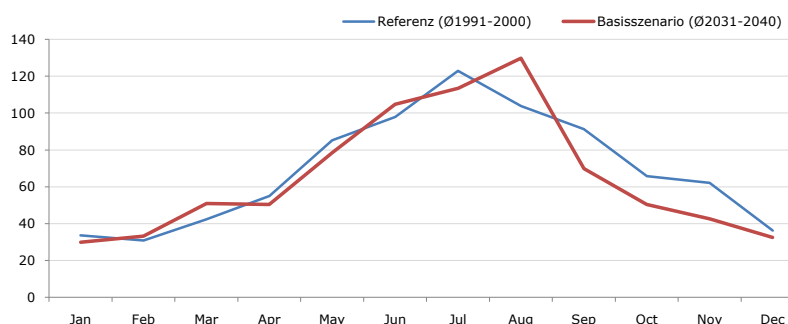
Maximum Temperatur [°C]	Jan	Feb	Mar	Apr	May	Jun	Jul	Aug	Sep	Oct	Nov	Dec	Jahr
Referenz (Ø1991-2000)	+ 12,2	+ 15,9	+ 21,8	+ 24,3	+ 28,3	+ 31,6	+ 32,7	+ 34,0	+ 28,2	+ 25,1	+ 19,4	+ 16,6	+ 24,2
Basisszenario (Ø2031-2040)	+ 13,6	+ 19,1	+ 22,2	+ 25,8	+ 31,1	+ 32,6	+ 37,4	+ 33,9	+ 28,9	+ 26,2	+ 22,7	+ 16,6	+ 25,9

Minimum Temperatur [°C]



Minimum Temperatur [°C]	Jan	Feb	Mar	Apr	May	Jun	Jul	Aug	Sep	Oct	Nov	Dec	Jahr
Referenz (Ø1991-2000)	- 17,9	- 22,0	- 12,3	- 8,0	- 9,4	+ 1,0	+ 2,9	+ 2,5	- 0,2	- 6,4	- 14,7	- 18,1	- 8,5
Basisszenario (Ø2031-2040)	- 20,9	- 16,5	- 13,1	- 2,6	+ 0,7	+ 3,0	+ 6,6	+ 4,8	+ 2,0	- 4,6	- 12,5	- 19,6	- 6,0

Niederschlag [mm]



Niederschlag [mm]	Jan	Feb	Mar	Apr	May	Jun	Jul	Aug	Sep	Oct	Nov	Dec	Jahr
Referenz (Ø1991-2000)	33,6	31,0	42,4	54,9	85,2	97,8	122,9	103,7	91,3	65,8	62,2	36,2	827,1
Basisszenario (Ø2031-2040)	29,9	33,2	50,9	50,3	78,6	104,8	113,4	129,8	69,8	50,5	42,7	32,5	786,4

Q: Franziska Strauss, Herbert Formayer, Veronika Asamer, Erwin Schmid, 2010; Climate change data for Austria and the period 2008-2040 with one day and km2 resolution.
 Ergebnisdarstellung: Dietmar Weinberger und Franz Sinabell, WIFO, www.wifo.ac.at.
 Hinweise: Hervorgegangen aus dem Projekt "Werkzeuge für Modelle einer nachhaltigen Wirtschaft", im Rahmen der Programme proVISION und PFEIL10, finanziert vom Bundesministerium für Land- und Forstwirtschaft, Umwelt und Wasserwirtschaft.
 Nähere Informationen: www.landnutzung.at
 Referenz (Ø1991-2000): Klimabedingungen in der Periode 1991 bis 2000
 Basisszenario (Ø2031-2040): Mittlerer Temperaturanstieg und gleichbleibende Niederschlagsverteilung