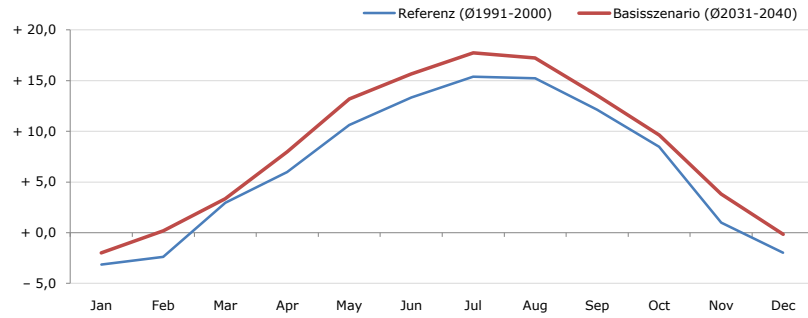


GemeindeName:
 Gemeindegennzahl
 Bezirk
 Bundesland
 Anzahl der Klimacluster

Reichenau an der Rax
 31829
 Neunkirchen
 Niederösterreich
 12

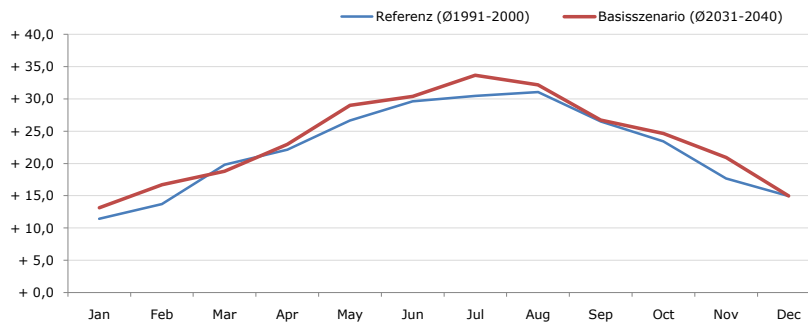


Durchschnittstemperatur [°C]



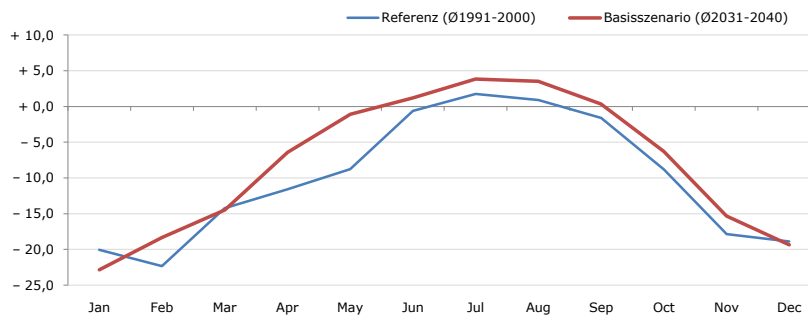
Average temperature [°C]	Jan	Feb	Mar	Apr	May	Jun	Jul	Aug	Sep	Oct	Nov	Dec	Jahr
Referenz (Ø1991-2000)	- 3,2	- 2,4	+ 2,9	+ 6,0	+ 10,6	+ 13,3	+ 15,4	+ 15,2	+ 12,1	+ 8,5	+ 1,0	- 2,0	+ 6,5
Basisszenario (Ø2031-2040)	- 2,0	+ 0,2	+ 3,3	+ 8,0	+ 13,2	+ 15,6	+ 17,8	+ 17,2	+ 13,5	+ 9,6	+ 3,8	- 0,2	+ 8,4

Maximum Temperatur [°C]



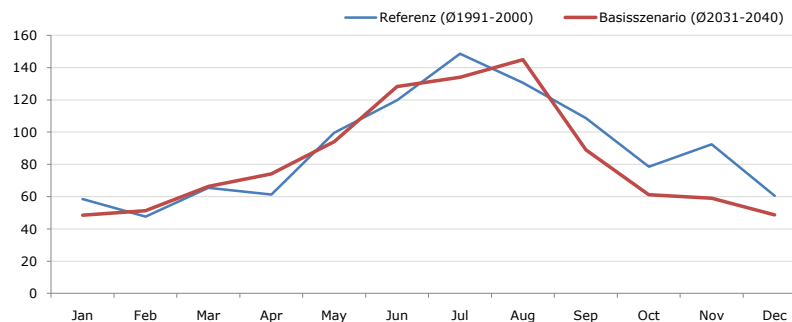
Maximum Temperatur [°C]	Jan	Feb	Mar	Apr	May	Jun	Jul	Aug	Sep	Oct	Nov	Dec	Jahr
Referenz (Ø1991-2000)	+ 11,4	+ 13,7	+ 19,8	+ 22,1	+ 26,7	+ 29,6	+ 30,5	+ 31,1	+ 26,5	+ 23,4	+ 17,7	+ 14,9	+ 22,3
Basisszenario (Ø2031-2040)	+ 13,1	+ 16,7	+ 18,8	+ 23,0	+ 29,0	+ 30,4	+ 33,7	+ 32,2	+ 26,7	+ 24,6	+ 20,9	+ 15,0	+ 23,7

Minimum Temperatur [°C]



Minimum Temperatur [°C]	Jan	Feb	Mar	Apr	May	Jun	Jul	Aug	Sep	Oct	Nov	Dec	Jahr
Referenz (Ø1991-2000)	- 20,0	- 22,3	- 14,2	- 11,6	- 8,8	- 0,6	+ 1,8	+ 0,9	- 1,6	- 8,8	- 17,9	- 18,9	- 10,1
Basisszenario (Ø2031-2040)	- 22,8	- 18,4	- 14,5	- 6,4	- 1,1	+ 1,2	+ 3,8	+ 3,5	+ 0,3	- 6,3	- 15,3	- 19,4	- 7,9

Niederschlag [mm]



Niederschlag [mm]	Jan	Feb	Mar	Apr	May	Jun	Jul	Aug	Sep	Oct	Nov	Dec	Jahr
Referenz (Ø1991-2000)	58,5	47,7	65,5	61,2	99,6	119,8	148,5	130,5	108,7	78,6	92,5	60,5	1071,7
Basisszenario (Ø2031-2040)	48,5	51,2	66,3	74,0	94,2	128,3	134,1	144,9	89,1	61,2	59,1	48,8	999,6

Q: Franziska Strauss, Herbert Formayer, Veronika Asamer, Erwin Schmid, 2010; Climate change data for Austria and the period 2008-2040 with one day and km2 resolution.

Ergebnisdarstellung: Dietmar Weinberger und Franz Sinabell, WIFO, www.wifo.ac.at.

Hinweise: Hervorgegangen aus dem Projekt "Werkzeuge für Modelle einer nachhaltigen Wirtschaft", im Rahmen der Programme proVISION und PFEIL10, finanziert vom Bundesministerium für Land- und Forstwirtschaft, Umwelt und Wasserwirtschaft.

Nähere Informationen: www.landnutzung.at

Referenz (Ø1991-2000): Klimabedingungen in der Periode 1991 bis 2000

Basisszenario (Ø2031-2040): Mittlerer Temperaturanstieg und gleichbleibende Niederschlagsverteilung