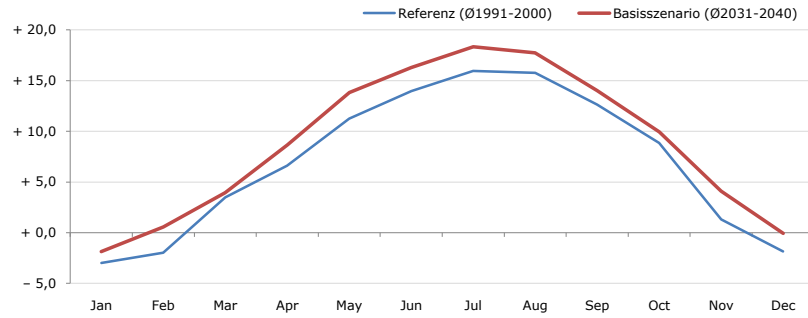


Gemeindename:
 Gemeindegennzahl
 Bezirk
 Bundesland
 Anzahl der Klimacluster

Puchberg am Schneeberg
 31826
 Neunkirchen
 Niederösterreich
 8

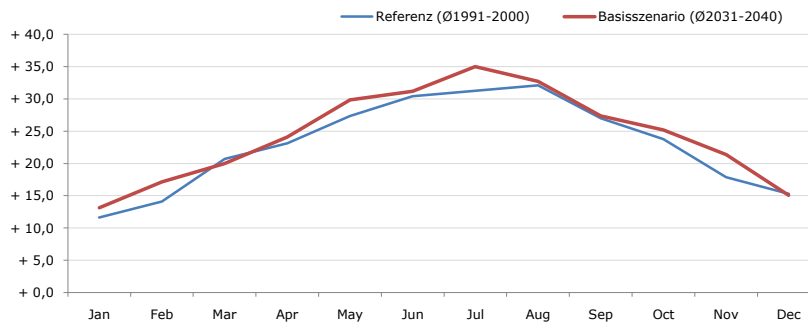


Durchschnittstemperatur [°C]



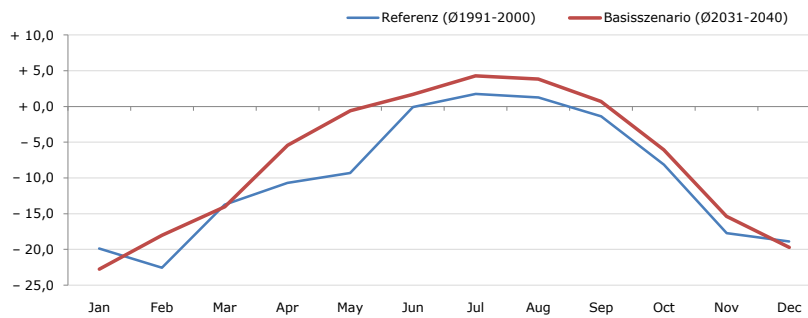
Average temperature [°C]	Jan	Feb	Mar	Apr	May	Jun	Jul	Aug	Sep	Oct	Nov	Dec	Jahr
Referenz (Ø1991-2000)	- 3,0	- 2,0	+ 3,5	+ 6,6	+ 11,3	+ 14,0	+ 16,0	+ 15,8	+ 12,6	+ 8,9	+ 1,3	- 1,8	+ 7,0
Basisszenario (Ø2031-2040)	- 1,8	+ 0,6	+ 3,9	+ 8,7	+ 13,8	+ 16,3	+ 18,3	+ 17,7	+ 14,0	+ 9,9	+ 4,1	- 0,1	+ 8,8

Maximum Temperatur [°C]



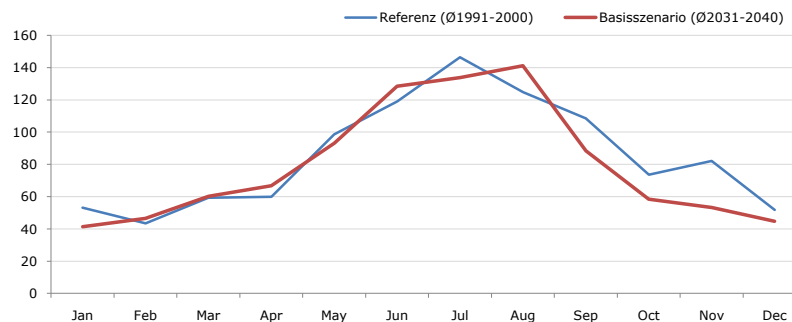
Maximum Temperatur [°C]	Jan	Feb	Mar	Apr	May	Jun	Jul	Aug	Sep	Oct	Nov	Dec	Jahr
Referenz (Ø1991-2000)	+ 11,6	+ 14,1	+ 20,7	+ 23,1	+ 27,4	+ 30,4	+ 31,3	+ 32,1	+ 27,0	+ 23,8	+ 17,9	+ 15,3	+ 22,9
Basisszenario (Ø2031-2040)	+ 13,2	+ 17,2	+ 20,0	+ 24,1	+ 29,9	+ 31,2	+ 35,0	+ 32,7	+ 27,4	+ 25,2	+ 21,4	+ 15,1	+ 24,4

Minimum Temperatur [°C]



Minimum Temperatur [°C]	Jan	Feb	Mar	Apr	May	Jun	Jul	Aug	Sep	Oct	Nov	Dec	Jahr
Referenz (Ø1991-2000)	- 19,9	- 22,5	- 13,7	- 10,7	- 9,3	- 0,1	+ 1,8	+ 1,3	- 1,4	- 8,2	- 17,7	- 18,9	- 9,9
Basisszenario (Ø2031-2040)	- 22,8	- 18,0	- 14,0	- 5,5	- 0,6	+ 1,7	+ 4,3	+ 3,8	+ 0,7	- 6,0	- 15,4	- 19,7	- 7,6

Niederschlag [mm]



Niederschlag [mm]	Jan	Feb	Mar	Apr	May	Jun	Jul	Aug	Sep	Oct	Nov	Dec	Jahr
Referenz (Ø1991-2000)	53,2	43,4	59,4	59,9	98,7	119,0	146,5	124,9	108,6	73,7	82,1	51,7	1020,9
Basisszenario (Ø2031-2040)	41,4	46,5	60,3	66,7	93,2	128,5	133,9	141,3	88,5	58,5	53,2	44,7	956,7

Q: Franziska Strauss, Herbert Formayer, Veronika Asamer, Erwin Schmid, 2010; Climate change data for Austria and the period 2008-2040 with one day and km2 resolution.

Ergebnisdarstellung: Dietmar Weinberger und Franz Sinabell, WIFO, www.wifo.ac.at.

Hinweise: Hervorgegangen aus dem Projekt "Werkzeuge für Modelle einer nachhaltigen Wirtschaft", im Rahmen der Programme proVISION und PFEIL10, finanziert vom Bundesministerium für Land- und Forstwirtschaft, Umwelt und Wasserwirtschaft.

Nähere Informationen: www.landnutzung.at

Referenz (Ø1991-2000): Klimabedingungen in der Periode 1991 bis 2000

Basisszenario (Ø2031-2040): Mittlerer Temperaturanstieg und gleichbleibende Niederschlagsverteilung