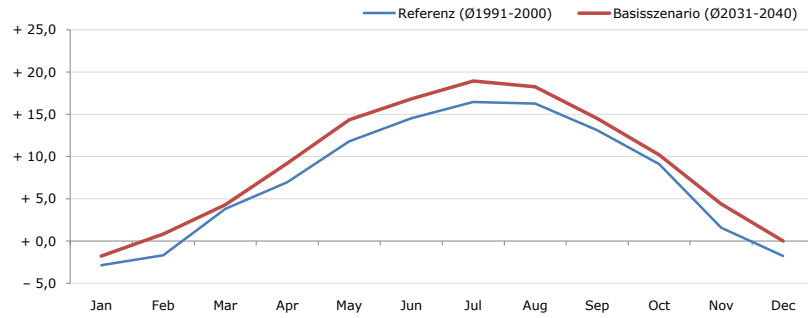


Gemeindename:
 31820
 Bezirk
 Bundesland
 Anzahl der Klimacluster

Otterthal
 31820
 Neunkirchen
 Niederösterreich
 3

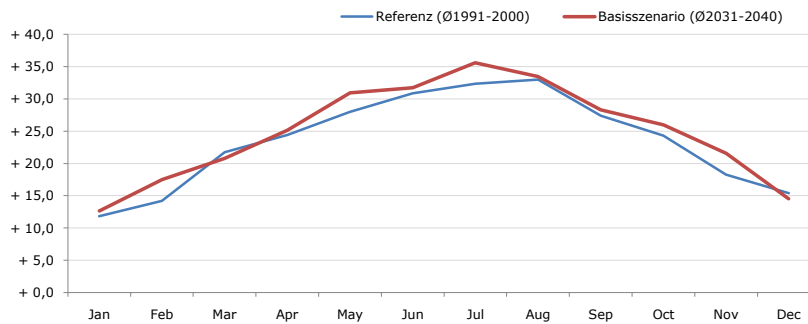


Durchschnittstemperatur [°C]



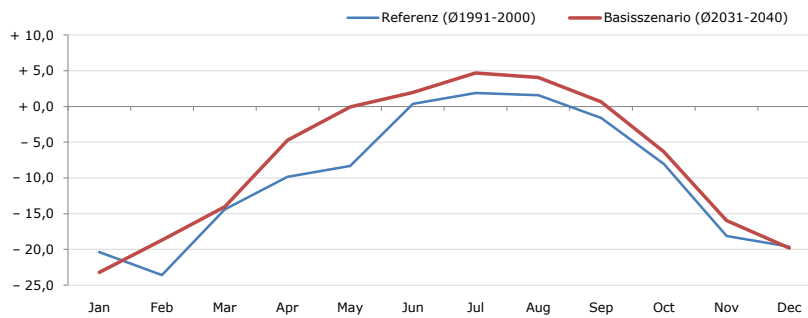
Average temperature [°C]	Jan	Feb	Mar	Apr	May	Jun	Jul	Aug	Sep	Oct	Nov	Dec	Jahr
Referenz (Ø1991-2000)	- 2,9	- 1,6	+ 3,8	+ 7,0	+ 11,8	+ 14,5	+ 16,5	+ 16,3	+ 13,2	+ 9,1	+ 1,6	- 1,7	+ 7,3
Basisszenario (Ø2031-2040)	- 1,8	+ 0,8	+ 4,3	+ 9,2	+ 14,4	+ 16,8	+ 18,9	+ 18,3	+ 14,5	+ 10,2	+ 4,4	- 0,0	+ 9,2

Maximum Temperatur [°C]



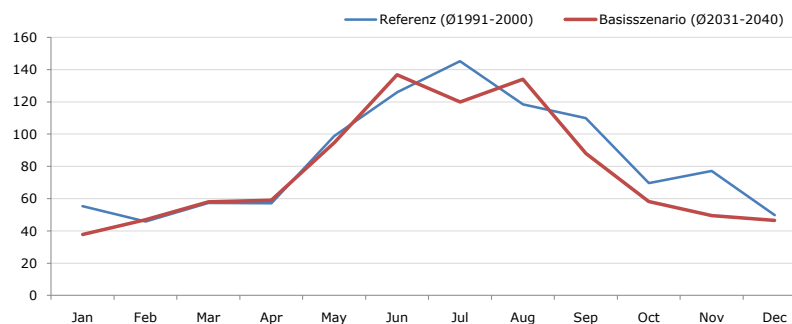
Maximum Temperatur [°C]	Jan	Feb	Mar	Apr	May	Jun	Jul	Aug	Sep	Oct	Nov	Dec	Jahr
Referenz (Ø1991-2000)	+ 11,8	+ 14,2	+ 21,7	+ 24,4	+ 28,0	+ 30,9	+ 32,4	+ 33,0	+ 27,4	+ 24,3	+ 18,3	+ 15,4	+ 23,5
Basisszenario (Ø2031-2040)	+ 12,7	+ 17,5	+ 20,8	+ 25,2	+ 30,9	+ 31,7	+ 35,6	+ 33,5	+ 28,3	+ 26,0	+ 21,6	+ 14,5	+ 24,9

Minimum Temperatur [°C]



Minimum Temperatur [°C]	Jan	Feb	Mar	Apr	May	Jun	Jul	Aug	Sep	Oct	Nov	Dec	Jahr
Referenz (Ø1991-2000)	- 20,4	- 23,6	- 14,4	- 9,9	- 8,3	+ 0,4	+ 1,9	+ 1,6	- 1,6	- 8,1	- 18,1	- 19,6	- 9,9
Basisszenario (Ø2031-2040)	- 23,2	- 18,7	- 14,0	- 4,7	- 0,1	+ 2,0	+ 4,7	+ 4,1	+ 0,7	- 6,3	- 16,0	- 19,8	- 7,6

Niederschlag [mm]



Niederschlag [mm]	Jan	Feb	Mar	Apr	May	Jun	Jul	Aug	Sep	Oct	Nov	Dec	Jahr
Referenz (Ø1991-2000)	55,4	45,8	57,3	57,2	98,7	126,0	145,3	118,4	109,9	69,6	77,1	49,7	1010,3
Basisszenario (Ø2031-2040)	37,8	47,0	58,1	59,1	94,7	136,8	119,9	134,0	88,0	58,3	49,5	46,6	929,5

Q: Franziska Strauss, Herbert Formayer, Veronika Asamer, Erwin Schmid, 2010; Climate change data for Austria and the period 2008-2040 with one day and km2 resolution.

Ergebnisdarstellung: Dietmar Weinberger und Franz Sinabell, WIFO, www.wifo.ac.at.

Hinweise: Hervorgegangen aus dem Projekt "Werkzeuge für Modelle einer nachhaltigen Wirtschaft", im Rahmen der Programme proVISION und PFEIL10, finanziert vom Bundesministerium für Land- und Forstwirtschaft, Umwelt und Wasserwirtschaft.

Nähere Informationen: www.landnutzung.at

Referenz (Ø1991-2000): Klimabedingungen in der Periode 1991 bis 2000

Basisszenario (Ø2031-2040): Mittlerer Temperaturanstieg und gleichbleibende Niederschlagsverteilung