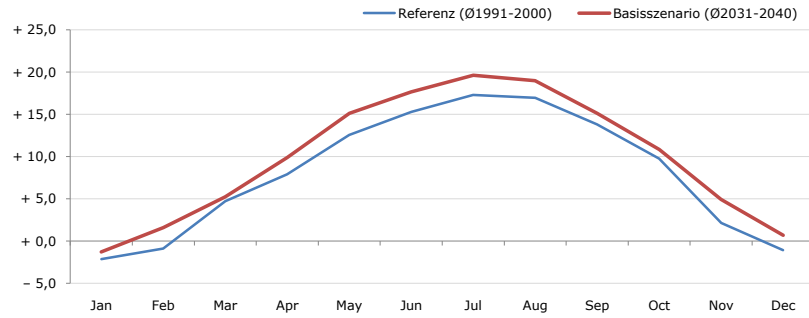


Gemeindename:
 Gemeindegennzahl
 Bezirk
 Bundesland
 Anzahl der Klimacluster

Feistritz am Wechsel
 31809
 Neunkirchen
 Niederösterreich
 4

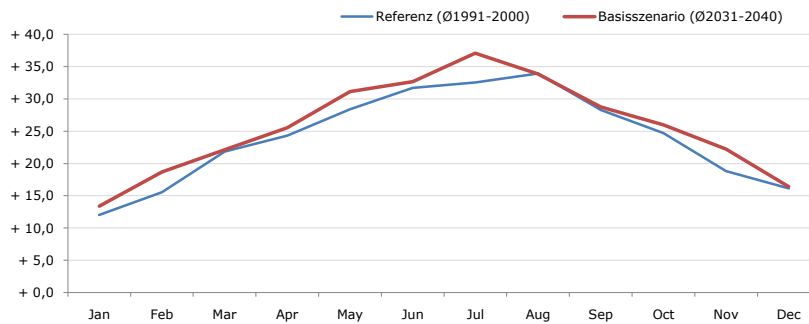


Durchschnittstemperatur [°C]



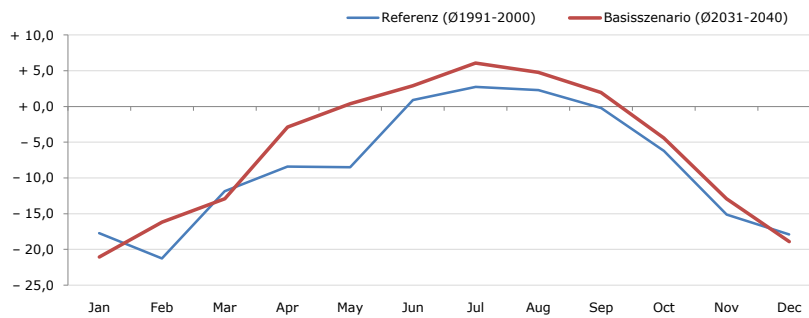
Average temperature [°C]	Jan	Feb	Mar	Apr	May	Jun	Jul	Aug	Sep	Oct	Nov	Dec	Jahr
Referenz (Ø1991-2000)	- 2,1	- 0,9	+ 4,7	+ 7,9	+ 12,6	+ 15,3	+ 17,3	+ 17,0	+ 13,8	+ 9,8	+ 2,2	- 1,1	+ 8,1
Basisszenario (Ø2031-2040)	- 1,3	+ 1,6	+ 5,2	+ 9,9	+ 15,1	+ 17,7	+ 19,6	+ 19,0	+ 15,1	+ 10,9	+ 4,9	+ 0,7	+ 9,9

Maximum Temperatur [°C]



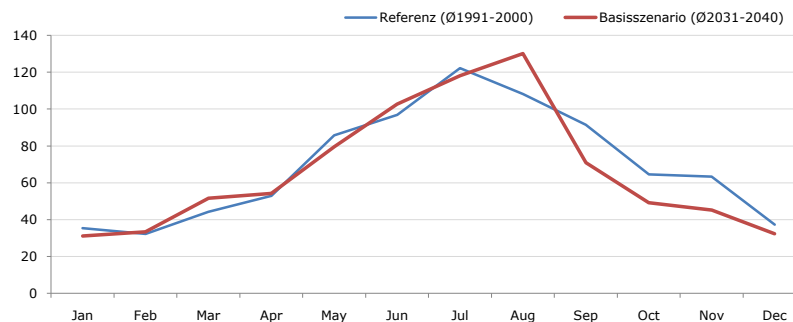
Maximum Temperatur [°C]	Jan	Feb	Mar	Apr	May	Jun	Jul	Aug	Sep	Oct	Nov	Dec	Jahr
Referenz (Ø1991-2000)	+ 12,0	+ 15,6	+ 21,8	+ 24,3	+ 28,4	+ 31,7	+ 32,6	+ 34,0	+ 28,3	+ 24,7	+ 18,8	+ 16,1	+ 24,1
Basisszenario (Ø2031-2040)	+ 13,4	+ 18,7	+ 22,1	+ 25,5	+ 31,1	+ 32,7	+ 37,1	+ 33,9	+ 28,8	+ 26,0	+ 22,2	+ 16,4	+ 25,7

Minimum Temperatur [°C]



Minimum Temperatur [°C]	Jan	Feb	Mar	Apr	May	Jun	Jul	Aug	Sep	Oct	Nov	Dec	Jahr
Referenz (Ø1991-2000)	- 17,7	- 21,3	- 11,9	- 8,4	- 8,5	+ 0,9	+ 2,7	+ 2,3	- 0,2	- 6,2	- 15,1	- 17,9	- 8,4
Basisszenario (Ø2031-2040)	- 21,0	- 16,2	- 12,9	- 2,9	+ 0,4	+ 2,9	+ 6,1	+ 4,8	+ 2,0	- 4,4	- 12,9	- 18,9	- 6,1

Niederschlag [mm]



Niederschlag [mm]	Jan	Feb	Mar	Apr	May	Jun	Jul	Aug	Sep	Oct	Nov	Dec	Jahr
Referenz (Ø1991-2000)	35,4	32,3	44,2	53,0	85,8	96,9	122,3	108,1	91,4	64,6	63,4	37,3	834,7
Basisszenario (Ø2031-2040)	31,2	33,5	51,6	54,3	79,7	102,6	118,1	130,1	70,9	49,3	45,1	32,3	798,5

Q: Franziska Strauss, Herbert Formayer, Veronika Asamer, Erwin Schmid, 2010; Climate change data for Austria and the period 2008-2040 with one day and km2 resolution.

Ergebnisdarstellung: Dietmar Weinberger und Franz Sinabell, WIFO, www.wifo.ac.at.

Hinweise: Hervorgegangen aus dem Projekt "Werkzeuge für Modelle einer nachhaltigen Wirtschaft", im Rahmen der Programme proVISION und PFEIL10, finanziert vom Bundesministerium für Land- und Forstwirtschaft, Umwelt und Wasserwirtschaft.

Nähere Informationen: www.landnutzung.at

Referenz (Ø1991-2000): Klimabedingungen in der Periode 1991 bis 2000

Basisszenario (Ø2031-2040): Mittlerer Temperaturanstieg und gleichbleibende Niederschlagsverteilung