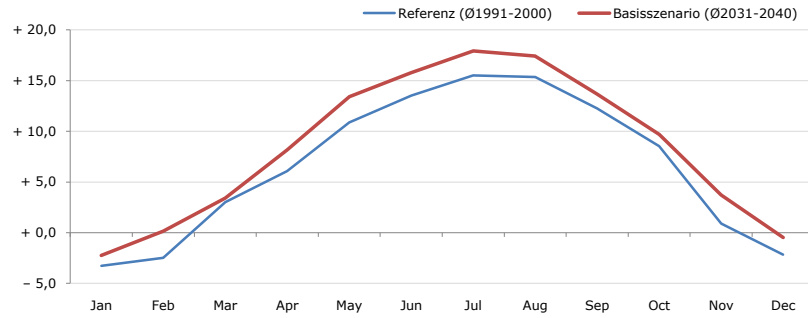


Gemeindename:
 Gemeindegennzahl
 Bezirk
 Bundesland
 Anzahl der Klimacluster

Breitenstein
 31805
 Neunkirchen
 Niederösterreich
 5

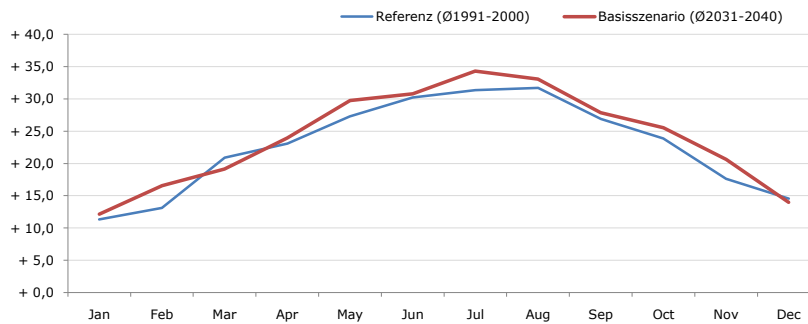


Durchschnittstemperatur [°C]



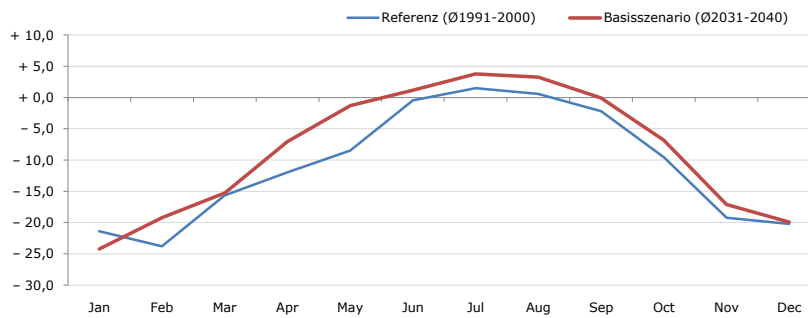
Average temperature [°C]	Jan	Feb	Mar	Apr	May	Jun	Jul	Aug	Sep	Oct	Nov	Dec	Jahr
Referenz (Ø1991-2000)	- 3,3	- 2,5	+ 3,0	+ 6,1	+ 10,9	+ 13,5	+ 15,5	+ 15,4	+ 12,3	+ 8,5	+ 0,9	- 2,2	+ 6,6
Basisszenario (Ø2031-2040)	- 2,2	+ 0,1	+ 3,4	+ 8,2	+ 13,4	+ 15,8	+ 17,9	+ 17,4	+ 13,7	+ 9,7	+ 3,7	- 0,5	+ 8,4

Maximum Temperatur [°C]



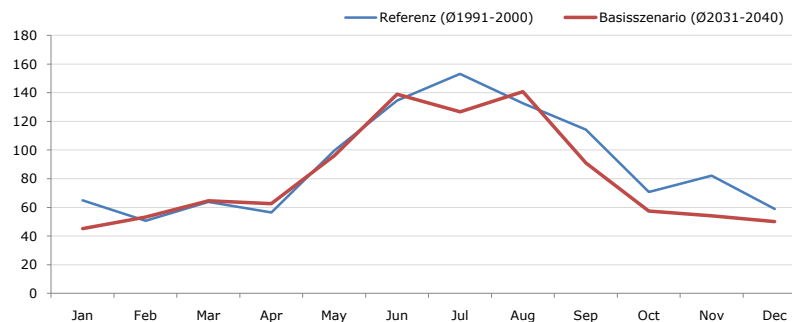
Maximum Temperatur [°C]	Jan	Feb	Mar	Apr	May	Jun	Jul	Aug	Sep	Oct	Nov	Dec	Jahr
Referenz (Ø1991-2000)	+ 11,3	+ 13,1	+ 20,9	+ 23,1	+ 27,3	+ 30,2	+ 31,4	+ 31,7	+ 26,9	+ 23,9	+ 17,6	+ 14,5	+ 22,7
Basisszenario (Ø2031-2040)	+ 12,2	+ 16,6	+ 19,2	+ 23,9	+ 29,8	+ 30,8	+ 34,3	+ 33,1	+ 27,9	+ 25,5	+ 20,6	+ 14,0	+ 24,0

Minimum Temperatur [°C]



Minimum Temperatur [°C]	Jan	Feb	Mar	Apr	May	Jun	Jul	Aug	Sep	Oct	Nov	Dec	Jahr
Referenz (Ø1991-2000)	- 21,4	- 23,8	- 15,7	- 11,9	- 8,5	- 0,5	+ 1,5	+ 0,6	- 2,2	- 9,6	- 19,2	- 20,2	- 10,8
Basisszenario (Ø2031-2040)	- 24,2	- 19,2	- 15,3	- 7,0	- 1,3	+ 1,2	+ 3,8	+ 3,3	- 0,0	- 6,8	- 17,1	- 19,9	- 8,5

Niederschlag [mm]



Niederschlag [mm]	Jan	Feb	Mar	Apr	May	Jun	Jul	Aug	Sep	Oct	Nov	Dec	Jahr
Referenz (Ø1991-2000)	65,0	50,7	63,8	56,5	99,5	134,5	153,1	132,6	114,2	70,8	82,2	59,0	1081,9
Basisszenario (Ø2031-2040)	45,1	53,1	64,6	62,6	96,1	138,8	126,6	140,7	90,8	57,5	54,2	50,2	980,3

Q: Franziska Strauss, Herbert Formayer, Veronika Asamer, Erwin Schmid, 2010; Climate change data for Austria and the period 2008-2040 with one day and km2 resolution.

Ergebnisdarstellung: Dietmar Weinberger und Franz Sinabell, WIFO, www.wifo.ac.at.

Hinweise: Hervorgegangen aus dem Projekt "Werkzeuge für Modelle einer nachhaltigen Wirtschaft", im Rahmen der Programme proVISION und PFEIL10, finanziert vom Bundesministerium für Land- und Forstwirtschaft, Umwelt und Wasserwirtschaft.

Nähere Informationen: www.landnutzung.at

Referenz (Ø1991-2000): Klimabedingungen in der Periode 1991 bis 2000

Basisszenario (Ø2031-2040): Mittlerer Temperaturanstieg und gleichbleibende Niederschlagsverteilung