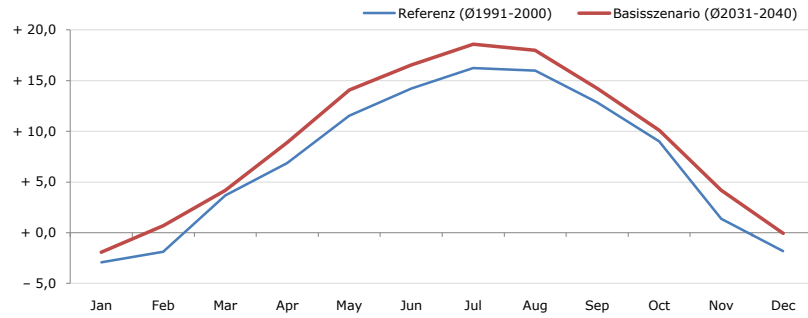


Gemeindename:
 Gemeindegennzahl
 Bezirk
 Bundesland
 Anzahl der Klimacluster

Aspangberg-St. Peter
 31803
 Neunkirchen
 Niederösterreich
 8

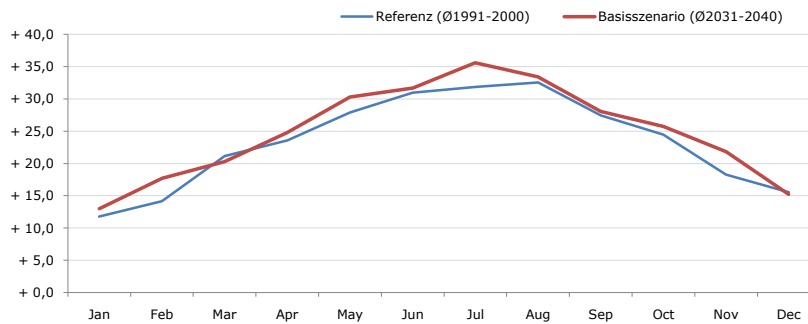


Durchschnittstemperatur [°C]



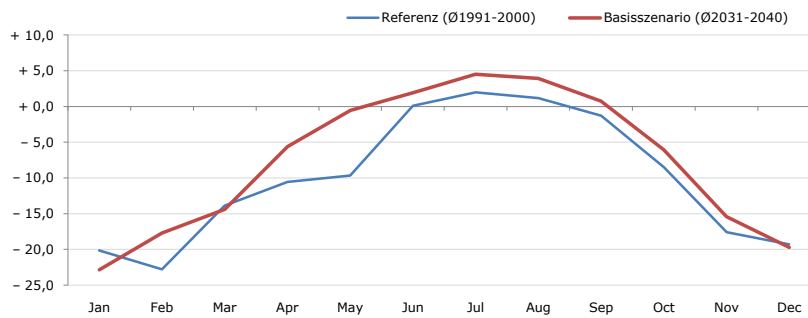
Average temperature [°C]	Jan	Feb	Mar	Apr	May	Jun	Jul	Aug	Sep	Oct	Nov	Dec	Jahr
Referenz (Ø1991-2000)	- 2,9	- 1,9	+ 3,7	+ 6,9	+ 11,5	+ 14,2	+ 16,2	+ 16,0	+ 12,8	+ 9,0	+ 1,4	- 1,8	+ 7,2
Basisszenario (Ø2031-2040)	- 1,9	+ 0,7	+ 4,2	+ 8,9	+ 14,1	+ 16,5	+ 18,6	+ 18,0	+ 14,2	+ 10,1	+ 4,2	- 0,1	+ 9,0

Maximum Temperatur [°C]



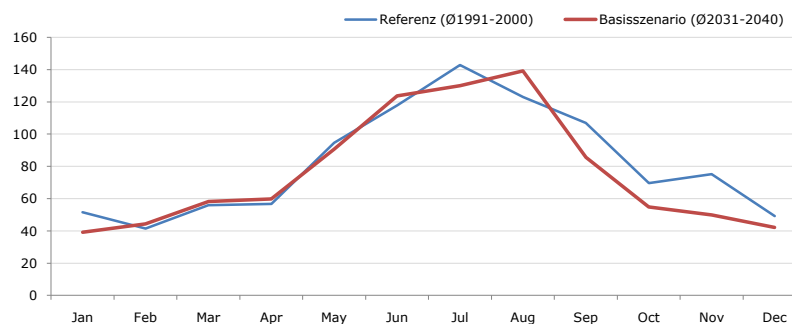
Maximum Temperatur [°C]	Jan	Feb	Mar	Apr	May	Jun	Jul	Aug	Sep	Oct	Nov	Dec	Jahr
Referenz (Ø1991-2000)	+ 11,8	+ 14,1	+ 21,2	+ 23,6	+ 27,9	+ 31,0	+ 31,8	+ 32,6	+ 27,5	+ 24,4	+ 18,3	+ 15,5	+ 23,4
Basisszenario (Ø2031-2040)	+ 13,0	+ 17,7	+ 20,3	+ 24,8	+ 30,3	+ 31,7	+ 35,6	+ 33,4	+ 28,0	+ 25,7	+ 21,8	+ 15,2	+ 24,8

Minimum Temperatur [°C]



Minimum Temperatur [°C]	Jan	Feb	Mar	Apr	May	Jun	Jul	Aug	Sep	Oct	Nov	Dec	Jahr
Referenz (Ø1991-2000)	- 20,2	- 22,8	- 13,9	- 10,6	- 9,7	+ 0,1	+ 2,0	+ 1,2	- 1,3	- 8,5	- 17,6	- 19,3	- 10,0
Basisszenario (Ø2031-2040)	- 22,9	- 17,7	- 14,4	- 5,6	- 0,6	+ 1,9	+ 4,5	+ 3,9	+ 0,7	- 6,1	- 15,4	- 19,7	- 7,6

Niederschlag [mm]



Niederschlag [mm]	Jan	Feb	Mar	Apr	May	Jun	Jul	Aug	Sep	Oct	Nov	Dec	Jahr
Referenz (Ø1991-2000)	51,5	41,5	56,0	56,7	94,7	117,9	142,8	123,1	107,0	69,7	75,2	49,1	985,1
Basisszenario (Ø2031-2040)	39,2	44,3	58,2	59,8	90,7	123,7	130,1	139,1	85,6	54,9	49,9	42,1	917,8

Q: Franziska Strauss, Herbert Formayer, Veronika Asamer, Erwin Schmid, 2010; Climate change data for Austria and the period 2008-2040 with one day and km2 resolution.

Ergebnisdarstellung: Dietmar Weinberger und Franz Sinabell, WIFO, www.wifo.ac.at.

Hinweise: Hervorgegangen aus dem Projekt "Werkzeuge für Modelle einer nachhaltigen Wirtschaft", im Rahmen der Programme proVISION und PFEIL10, finanziert vom Bundesministerium für Land- und Forstwirtschaft, Umwelt und Wasserwirtschaft.

Nähere Informationen: www.landnutzung.at

Referenz (Ø1991-2000): Klimabedingungen in der Periode 1991 bis 2000

Basisszenario (Ø2031-2040): Mittlerer Temperaturanstieg und gleichbleibende Niederschlagsverteilung