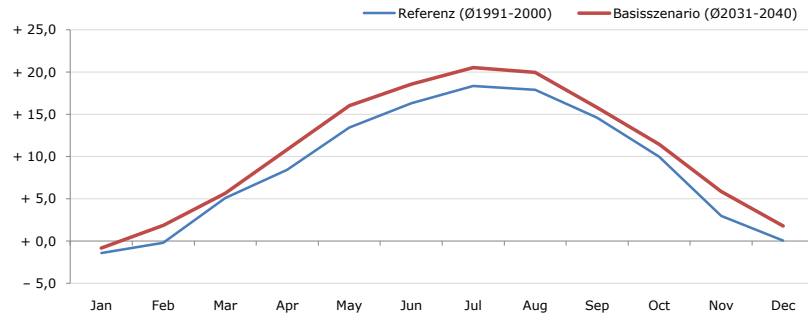


Gemeindename:
 Gemeindegennzahl
 Bezirk
 Bundesland
 Anzahl der Klimacluster

Breitenfurt bei Wien
 31703
 Mödling
 Niederösterreich
 3

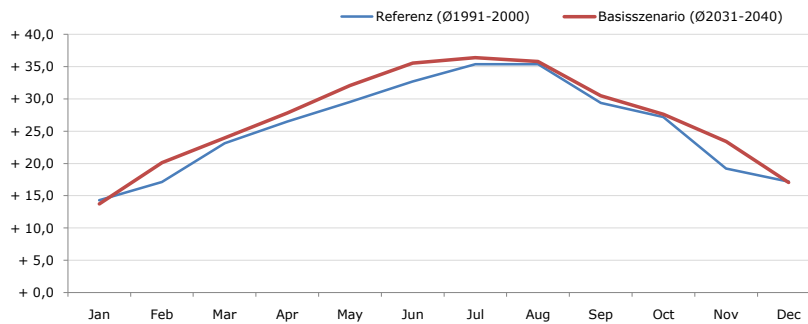


Durchschnittstemperatur [°C]



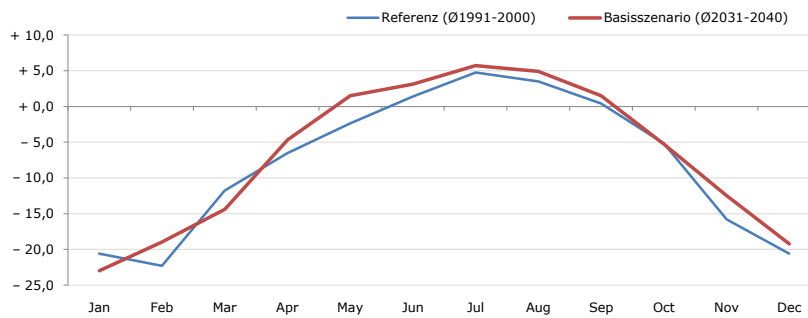
Average temperature [°C]	Jan	Feb	Mar	Apr	May	Jun	Jul	Aug	Sep	Oct	Nov	Dec	Jahr
Referenz (Ø1991-2000)	- 1,4	- 0,2	+ 5,1	+ 8,4	+ 13,4	+ 16,3	+ 18,4	+ 17,9	+ 14,6	+ 10,0	+ 3,0	+ 0,1	+ 8,9
Basisszenario (Ø2031-2040)	- 0,8	+ 1,9	+ 5,7	+ 10,9	+ 16,0	+ 18,6	+ 20,6	+ 20,0	+ 15,8	+ 11,4	+ 5,9	+ 1,8	+ 10,7

Maximum Temperatur [°C]



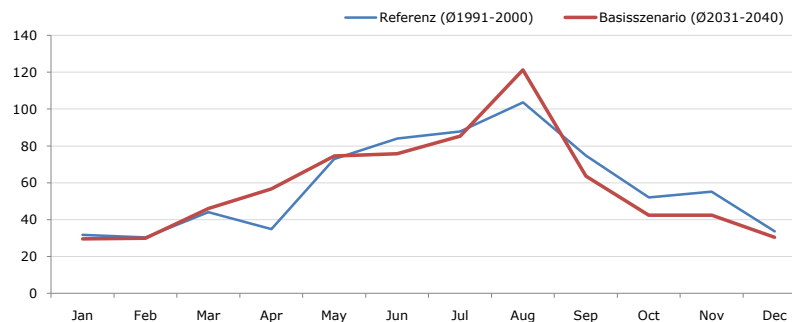
Maximum Temperatur [°C]	Jan	Feb	Mar	Apr	May	Jun	Jul	Aug	Sep	Oct	Nov	Dec	Jahr
Referenz (Ø1991-2000)	+ 14,3	+ 17,1	+ 23,1	+ 26,5	+ 29,5	+ 32,7	+ 35,4	+ 35,4	+ 29,4	+ 27,2	+ 19,2	+ 17,2	+ 25,6
Basisszenario (Ø2031-2040)	+ 13,8	+ 20,1	+ 24,0	+ 27,8	+ 32,1	+ 35,6	+ 36,4	+ 35,8	+ 30,5	+ 27,6	+ 23,4	+ 17,1	+ 27,0

Minimum Temperatur [°C]



Minimum Temperatur [°C]	Jan	Feb	Mar	Apr	May	Jun	Jul	Aug	Sep	Oct	Nov	Dec	Jahr
Referenz (Ø1991-2000)	- 20,6	- 22,3	- 11,8	- 6,5	- 2,4	+ 1,4	+ 4,7	+ 3,5	+ 0,4	- 5,2	- 15,8	- 20,6	- 7,8
Basisszenario (Ø2031-2040)	- 23,0	- 19,0	- 14,4	- 4,7	+ 1,5	+ 3,1	+ 5,7	+ 4,9	+ 1,5	- 5,3	- 12,5	- 19,3	- 6,7

Niederschlag [mm]



Niederschlag [mm]	Jan	Feb	Mar	Apr	May	Jun	Jul	Aug	Sep	Oct	Nov	Dec	Jahr
Referenz (Ø1991-2000)	31,8	30,3	44,2	34,8	72,9	84,0	87,9	103,7	74,8	52,1	55,3	33,7	705,4
Basisszenario (Ø2031-2040)	29,6	30,0	46,1	56,6	74,5	75,9	85,3	121,2	63,5	42,4	42,5	30,5	698,1

Q: Franziska Strauss, Herbert Formayer, Veronika Asamer, Erwin Schmid, 2010; Climate change data for Austria and the period 2008-2040 with one day and km2 resolution.

Ergebnisdarstellung: Dietmar Weinberger und Franz Sinabell, WIFO, www.wifo.ac.at.

Hinweise: Hervorgegangen aus dem Projekt "Werkzeuge für Modelle einer nachhaltigen Wirtschaft", im Rahmen der Programme proVISION und PFEIL10, finanziert vom Bundesministerium für Land- und Forstwirtschaft, Umwelt und Wasserwirtschaft.

Nähere Informationen: www.landnutzung.at

Referenz (Ø1991-2000): Klimabedingungen in der Periode 1991 bis 2000

Basisszenario (Ø2031-2040): Mittlerer Temperaturanstieg und gleichbleibende Niederschlagsverteilung