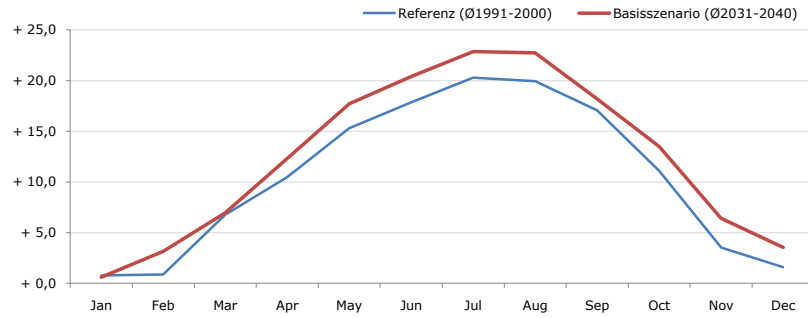


Gemeindename:
 Gemeindegennzahl
 Bezirk
 Bundesland
 Anzahl der Klimacluster

Niederleis
 31636
 Mistelbach
 Niederösterreich
 2

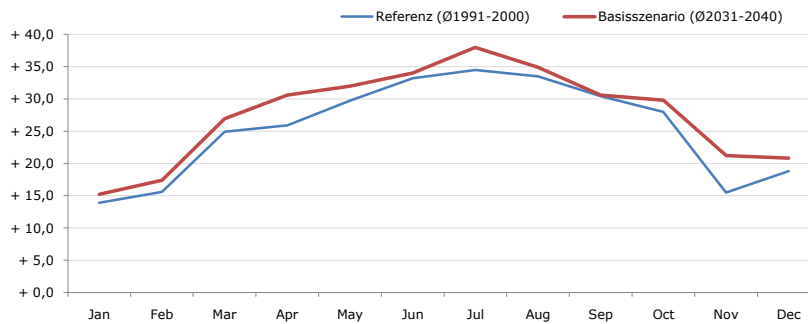


Durchschnittstemperatur [°C]



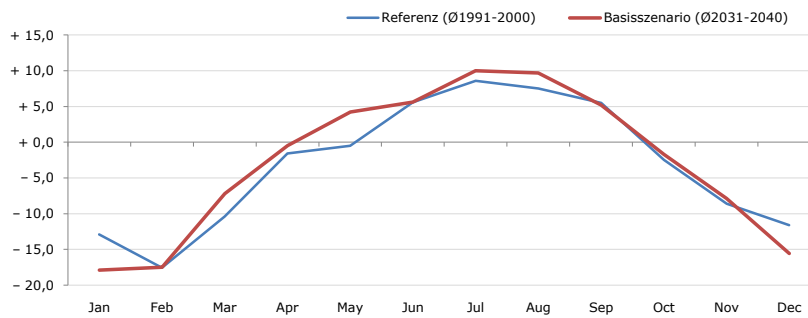
Average temperature [°C]	Jan	Feb	Mar	Apr	May	Jun	Jul	Aug	Sep	Oct	Nov	Dec	Jahr
Referenz (Ø1991-2000)	+ 0,8	+ 0,9	+ 6,8	+ 10,5	+ 15,3	+ 17,9	+ 20,3	+ 19,9	+ 17,1	+ 11,1	+ 3,5	+ 1,6	+ 10,5
Basisszenario (Ø2031-2040)	+ 0,6	+ 3,2	+ 7,0	+ 12,3	+ 17,7	+ 20,4	+ 22,9	+ 22,7	+ 18,2	+ 13,5	+ 6,4	+ 3,5	+ 12,4

Maximum Temperatur [°C]



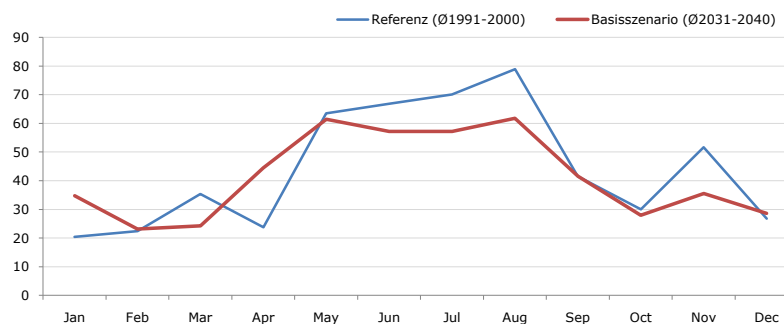
Maximum Temperatur [°C]	Jan	Feb	Mar	Apr	May	Jun	Jul	Aug	Sep	Oct	Nov	Dec	Jahr
Referenz (Ø1991-2000)	+ 13,9	+ 15,6	+ 24,9	+ 25,9	+ 29,7	+ 33,2	+ 34,5	+ 33,5	+ 30,4	+ 28,0	+ 15,5	+ 18,8	+ 25,4
Basisszenario (Ø2031-2040)	+ 15,2	+ 17,4	+ 26,9	+ 30,6	+ 32,0	+ 34,0	+ 38,0	+ 34,9	+ 30,6	+ 29,8	+ 21,2	+ 20,8	+ 27,7

Minimum Temperatur [°C]



Minimum Temperatur [°C]	Jan	Feb	Mar	Apr	May	Jun	Jul	Aug	Sep	Oct	Nov	Dec	Jahr
Referenz (Ø1991-2000)	- 12,9	- 17,6	- 10,4	- 1,6	- 0,5	+ 5,6	+ 8,6	+ 7,5	+ 5,5	- 2,5	- 8,6	- 11,6	- 3,1
Basisszenario (Ø2031-2040)	- 17,9	- 17,5	- 7,2	- 0,5	+ 4,2	+ 5,6	+ 10,0	+ 9,7	+ 5,2	- 1,7	- 7,9	- 15,6	- 2,7

Niederschlag [mm]



Niederschlag [mm]	Jan	Feb	Mar	Apr	May	Jun	Jul	Aug	Sep	Oct	Nov	Dec	Jahr
Referenz (Ø1991-2000)	20,5	22,4	35,3	23,8	63,5	66,8	70,1	78,9	41,5	30,1	51,6	26,7	531,2
Basisszenario (Ø2031-2040)	34,8	23,1	24,3	44,4	61,4	57,2	57,2	61,8	41,6	28,0	35,6	28,6	498,0

Q: Franziska Strauss, Herbert Formayer, Veronika Asamer, Erwin Schmid, 2010; Climate change data for Austria and the period 2008-2040 with one day and km2 resolution.

Ergebnisdarstellung: Dietmar Weinberger und Franz Sinabell, WIFO, www.wifo.ac.at.

Hinweise: Hervorgegangen aus dem Projekt "Werkzeuge für Modelle einer nachhaltigen Wirtschaft", im Rahmen der Programme proVISION und PFEIL10, finanziert vom Bundesministerium für Land- und Forstwirtschaft, Umwelt und Wasserwirtschaft.

Nähere Informationen: www.landnutzung.at

Referenz (Ø1991-2000): Klimabedingungen in der Periode 1991 bis 2000

Basisszenario (Ø2031-2040): Mittlerer Temperaturanstieg und gleichbleibende Niederschlagsverteilung