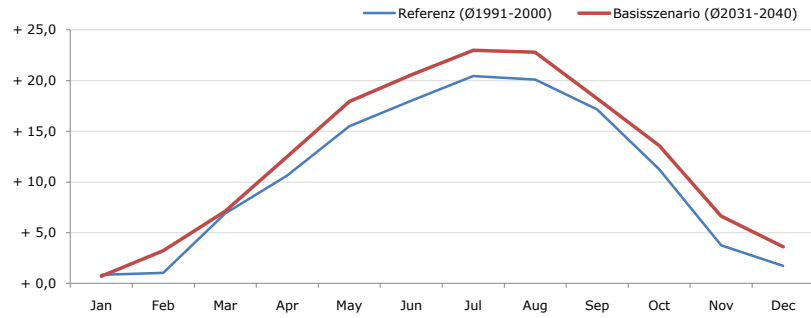


**Gemeindename:**  
 Gemeindegennzahl  
 Bezirk  
 Bundesland  
 Anzahl der Klimacluster

**Laa an der Thaya**  
 31629  
 Mistelbach  
 Niederösterreich  
 2

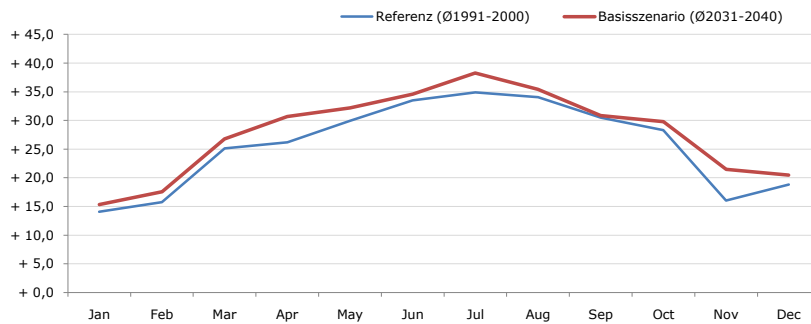


**Durchschnittstemperatur [°C]**



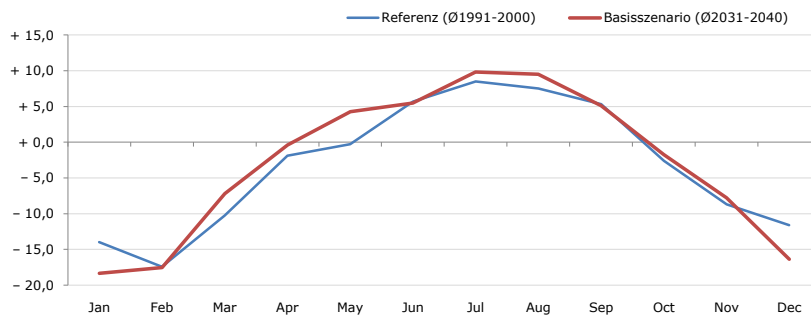
Average temperature [°C]	Jan	Feb	Mar	Apr	May	Jun	Jul	Aug	Sep	Oct	Nov	Dec	Jahr
Referenz (Ø1991-2000)	+ 0,9	+ 1,0	+ 6,9	+ 10,6	+ 15,5	+ 18,0	+ 20,4	+ 20,1	+ 17,2	+ 11,3	+ 3,8	+ 1,7	+ 10,7
Basisszenario (Ø2031-2040)	+ 0,7	+ 3,2	+ 7,1	+ 12,5	+ 17,9	+ 20,5	+ 23,0	+ 22,8	+ 18,2	+ 13,6	+ 6,6	+ 3,6	+ 12,5

**Maximum Temperatur [°C]**



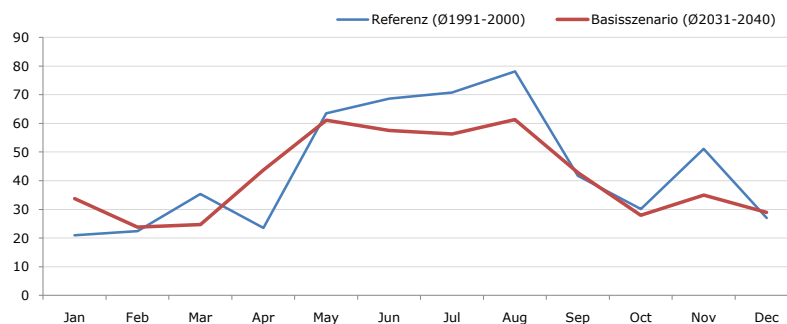
Maximum Temperatur [°C]	Jan	Feb	Mar	Apr	May	Jun	Jul	Aug	Sep	Oct	Nov	Dec	Jahr
Referenz (Ø1991-2000)	+ 14,1	+ 15,8	+ 25,1	+ 26,2	+ 29,9	+ 33,5	+ 34,9	+ 34,1	+ 30,5	+ 28,3	+ 16,0	+ 18,8	+ 25,7
Basisszenario (Ø2031-2040)	+ 15,4	+ 17,6	+ 26,8	+ 30,7	+ 32,2	+ 34,6	+ 38,2	+ 35,4	+ 30,8	+ 29,8	+ 21,5	+ 20,4	+ 27,8

**Minimum Temperatur [°C]**



Minimum Temperatur [°C]	Jan	Feb	Mar	Apr	May	Jun	Jul	Aug	Sep	Oct	Nov	Dec	Jahr
Referenz (Ø1991-2000)	- 14,0	- 17,4	- 10,3	- 1,9	- 0,3	+ 5,7	+ 8,5	+ 7,5	+ 5,3	- 2,6	- 8,7	- 11,6	- 3,2
Basisszenario (Ø2031-2040)	- 18,4	- 17,5	- 7,2	- 0,4	+ 4,3	+ 5,5	+ 9,8	+ 9,5	+ 5,1	- 1,7	- 7,8	- 16,4	- 2,9

**Niederschlag [mm]**



Niederschlag [mm]	Jan	Feb	Mar	Apr	May	Jun	Jul	Aug	Sep	Oct	Nov	Dec	Jahr
Referenz (Ø1991-2000)	21,0	22,4	35,3	23,6	63,5	68,7	70,8	78,2	41,7	30,1	51,1	26,9	533,2
Basisszenario (Ø2031-2040)	33,7	23,8	24,7	43,7	61,2	57,5	56,3	61,3	42,8	28,0	35,0	28,9	497,0

Q: Franziska Strauss, Herbert Formayer, Veronika Asamer, Erwin Schmid, 2010; Climate change data for Austria and the period 2008-2040 with one day and km2 resolution.

Ergebnisdarstellung: Dietmar Weinberger und Franz Sinabell, WIFO, www.wifo.ac.at.

Hinweise: Hervorgegangen aus dem Projekt "Werkzeuge für Modelle einer nachhaltigen Wirtschaft", im Rahmen der Programme proVISION und PFEIL10, finanziert vom Bundesministerium für Land- und Forstwirtschaft, Umwelt und Wasserwirtschaft.

Nähere Informationen: www.landnutzung.at

Referenz (Ø1991-2000): Klimabedingungen in der Periode 1991 bis 2000

Basisszenario (Ø2031-2040): Mittlerer Temperaturanstieg und gleichbleibende Niederschlagsverteilung