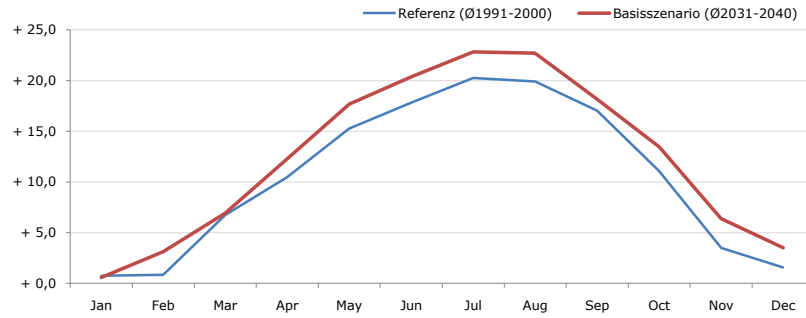


Gemeindename:
 Gemeindegennzahl
 Bezirk
 Bundesland
 Anzahl der Klimacluster

Drasenhofen
 31606
 Mistelbach
 Niederösterreich
 2

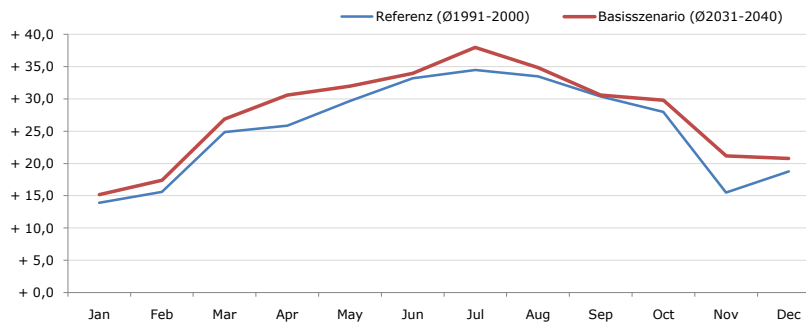


Durchschnittstemperatur [°C]



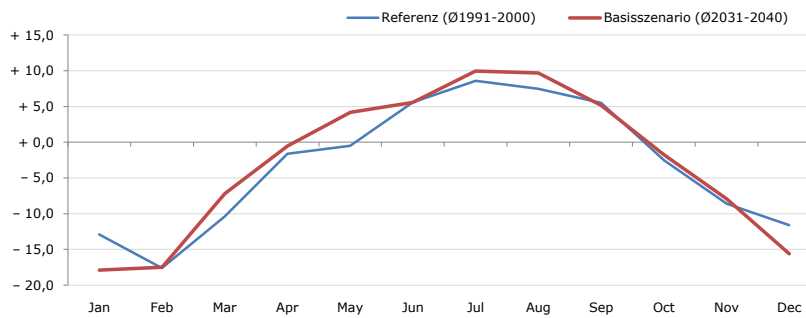
| Average temperature [°C] | Jan | Feb | Mar | Apr | May | Jun | Jul | Aug | Sep | Oct | Nov | Dec | Jahr |
|----------------------------|-------|-------|-------|--------|--------|--------|--------|--------|--------|--------|-------|-------|--------|
| Referenz (Ø1991-2000) | + 0,8 | + 0,9 | + 6,8 | + 10,5 | + 15,3 | + 17,8 | + 20,3 | + 19,9 | + 17,1 | + 11,1 | + 3,5 | + 1,6 | + 10,5 |
| Basisszenario (Ø2031-2040) | + 0,6 | + 3,1 | + 6,9 | + 12,3 | + 17,7 | + 20,4 | + 22,8 | + 22,7 | + 18,1 | + 13,5 | + 6,4 | + 3,5 | + 12,4 |

Maximum Temperatur [°C]



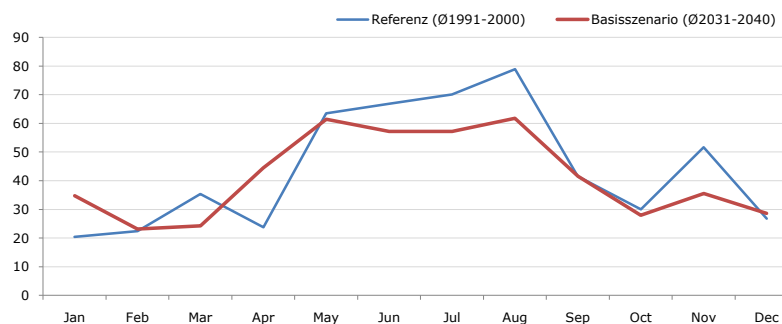
| Maximum Temperatur [°C] | Jan | Feb | Mar | Apr | May | Jun | Jul | Aug | Sep | Oct | Nov | Dec | Jahr |
|----------------------------|--------|--------|--------|--------|--------|--------|--------|--------|--------|--------|--------|--------|--------|
| Referenz (Ø1991-2000) | + 13,9 | + 15,6 | + 24,9 | + 25,9 | + 29,7 | + 33,2 | + 34,5 | + 33,5 | + 30,4 | + 28,0 | + 15,5 | + 18,8 | + 25,4 |
| Basisszenario (Ø2031-2040) | + 15,2 | + 17,4 | + 26,9 | + 30,6 | + 32,0 | + 34,0 | + 38,0 | + 34,9 | + 30,6 | + 29,8 | + 21,2 | + 20,8 | + 27,7 |

Minimum Temperatur [°C]



| Minimum Temperatur [°C] | Jan | Feb | Mar | Apr | May | Jun | Jul | Aug | Sep | Oct | Nov | Dec | Jahr |
|----------------------------|--------|--------|--------|-------|-------|-------|--------|-------|-------|-------|-------|--------|-------|
| Referenz (Ø1991-2000) | - 12,9 | - 17,6 | - 10,4 | - 1,6 | - 0,5 | + 5,6 | + 8,6 | + 7,5 | + 5,5 | - 2,5 | - 8,6 | - 11,6 | - 3,1 |
| Basisszenario (Ø2031-2040) | - 17,9 | - 17,5 | - 7,2 | - 0,5 | + 4,2 | + 5,6 | + 10,0 | + 9,7 | + 5,2 | - 1,7 | - 7,9 | - 15,6 | - 2,7 |

Niederschlag [mm]



| Niederschlag [mm] | Jan | Feb | Mar | Apr | May | Jun | Jul | Aug | Sep | Oct | Nov | Dec | Jahr |
|----------------------------|------|------|------|------|------|------|------|------|------|------|------|------|-------|
| Referenz (Ø1991-2000) | 20,5 | 22,4 | 35,3 | 23,8 | 63,5 | 66,8 | 70,1 | 78,9 | 41,5 | 30,1 | 51,6 | 26,7 | 531,2 |
| Basisszenario (Ø2031-2040) | 34,8 | 23,1 | 24,3 | 44,4 | 61,4 | 57,2 | 57,2 | 61,8 | 41,6 | 28,0 | 35,6 | 28,6 | 498,0 |

Q: Franziska Strauss, Herbert Formayer, Veronika Asamer, Erwin Schmid, 2010; Climate change data for Austria and the period 2008-2040 with one day and km2 resolution.

Ergebnisdarstellung: Dietmar Weinberger und Franz Sinabell, WIFO, www.wifo.ac.at.

Hinweise: Hervorgegangen aus dem Projekt "Werkzeuge für Modelle einer nachhaltigen Wirtschaft", im Rahmen der Programme proVISION und PFEIL10, finanziert vom Bundesministerium für Land- und Forstwirtschaft, Umwelt und Wasserwirtschaft.

Nähere Informationen: www.landnutzung.at

Referenz (Ø1991-2000): Klimabedingungen in der Periode 1991 bis 2000

Basisszenario (Ø2031-2040): Mittlerer Temperaturanstieg und gleichbleibende Niederschlagsverteilung