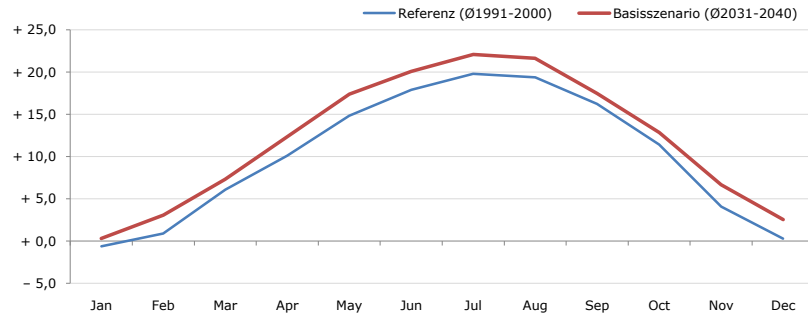


Gemeindename:
 Gemeindegennzahl
 Bezirk
 Bundesland
 Anzahl der Klimacluster

Ybbs an der Donau
 31549
 Melk
 Niederösterreich
 4

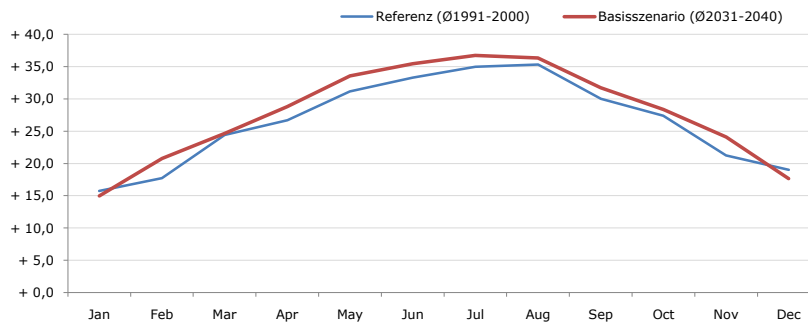


Durchschnittstemperatur [°C]



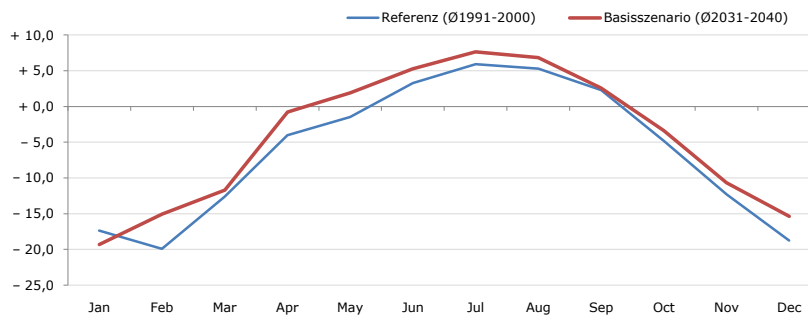
Average temperature [°C]	Jan	Feb	Mar	Apr	May	Jun	Jul	Aug	Sep	Oct	Nov	Dec	Jahr
Referenz (Ø1991-2000)	- 0,6	+ 0,9	+ 6,1	+ 10,1	+ 14,8	+ 17,9	+ 19,8	+ 19,4	+ 16,3	+ 11,4	+ 4,1	+ 0,3	+ 10,1
Basisszenario (Ø2031-2040)	+ 0,3	+ 3,1	+ 7,3	+ 12,3	+ 17,4	+ 20,1	+ 22,1	+ 21,6	+ 17,5	+ 12,9	+ 6,7	+ 2,6	+ 12,0

Maximum Temperatur [°C]



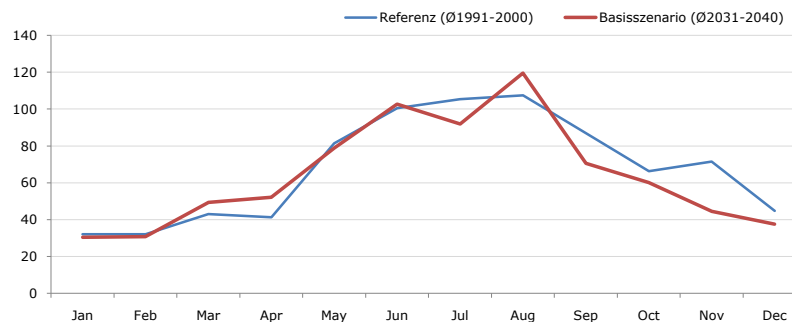
Maximum Temperatur [°C]	Jan	Feb	Mar	Apr	May	Jun	Jul	Aug	Sep	Oct	Nov	Dec	Jahr
Referenz (Ø1991-2000)	+ 15,7	+ 17,7	+ 24,4	+ 26,7	+ 31,2	+ 33,3	+ 35,0	+ 35,3	+ 30,0	+ 27,4	+ 21,2	+ 19,0	+ 26,5
Basisszenario (Ø2031-2040)	+ 15,0	+ 20,8	+ 24,7	+ 28,8	+ 33,6	+ 35,4	+ 36,7	+ 36,3	+ 31,7	+ 28,3	+ 24,1	+ 17,7	+ 27,8

Minimum Temperatur [°C]



Minimum Temperatur [°C]	Jan	Feb	Mar	Apr	May	Jun	Jul	Aug	Sep	Oct	Nov	Dec	Jahr
Referenz (Ø1991-2000)	- 17,4	- 19,9	- 12,6	- 4,0	- 1,5	+ 3,3	+ 5,9	+ 5,3	+ 2,3	- 4,9	- 12,3	- 18,7	- 6,1
Basisszenario (Ø2031-2040)	- 19,3	- 15,1	- 11,7	- 0,8	+ 1,9	+ 5,3	+ 7,7	+ 6,8	+ 2,6	- 3,4	- 10,7	- 15,4	- 4,3

Niederschlag [mm]



Niederschlag [mm]	Jan	Feb	Mar	Apr	May	Jun	Jul	Aug	Sep	Oct	Nov	Dec	Jahr
Referenz (Ø1991-2000)	32,1	32,0	43,1	41,3	81,4	100,5	105,4	107,5	87,0	66,4	71,5	44,9	813,1
Basisszenario (Ø2031-2040)	30,5	30,8	49,4	52,1	78,9	102,7	91,8	119,6	70,6	60,1	44,5	37,6	768,6

Q: Franziska Strauss, Herbert Formayer, Veronika Asamer, Erwin Schmid, 2010; Climate change data for Austria and the period 2008-2040 with one day and km2 resolution.

Ergebnisdarstellung: Dietmar Weinberger und Franz Sinabell, WIFO, www.wifo.ac.at.

Hinweise: Hervorgegangen aus dem Projekt "Werkzeuge für Modelle einer nachhaltigen Wirtschaft", im Rahmen der Programme proVISION und PFEIL10, finanziert vom Bundesministerium für Land- und Forstwirtschaft, Umwelt und Wasserwirtschaft.

Nähere Informationen: www.landnutzung.at

Referenz (Ø1991-2000): Klimabedingungen in der Periode 1991 bis 2000

Basisszenario (Ø2031-2040): Mittlerer Temperaturanstieg und gleichbleibende Niederschlagsverteilung