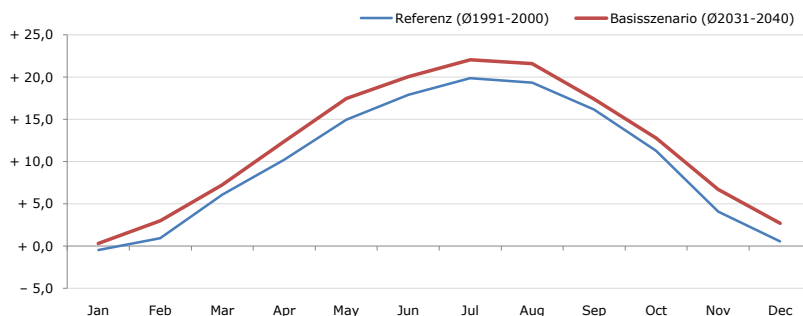


Gemeindename:
 Gemeindegennzahl
 Bezirk
 Bundesland
 Anzahl der Klimacluster

Ruprechtshofen
 31537
 Melk
 Niederösterreich
 4

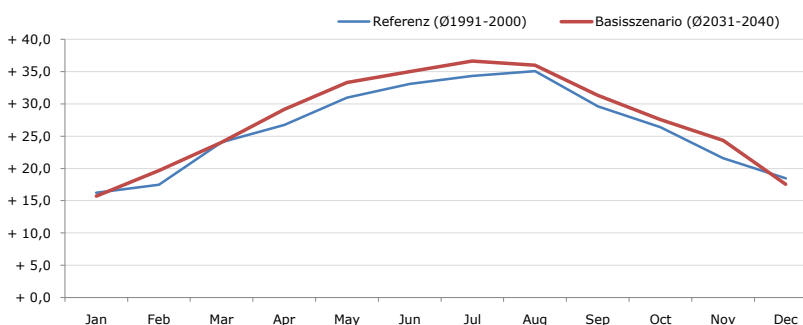


Durchschnittstemperatur [°C]



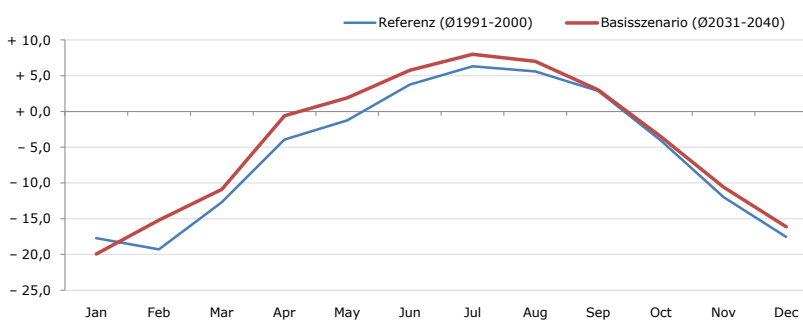
Average temperature [°C]	Jan	Feb	Mar	Apr	May	Jun	Jul	Aug	Sep	Oct	Nov	Dec	Jahr
Referenz (Ø1991-2000)	- 0,5	+ 0,9	+ 6,1	+ 10,2	+ 14,9	+ 17,9	+ 19,9	+ 19,4	+ 16,2	+ 11,3	+ 4,1	+ 0,6	+ 10,1
Basisszenario (Ø2031-2040)	+ 0,3	+ 3,0	+ 7,3	+ 12,4	+ 17,5	+ 20,0	+ 22,0	+ 21,6	+ 17,4	+ 12,8	+ 6,7	+ 2,7	+ 12,0

Maximum Temperatur [°C]



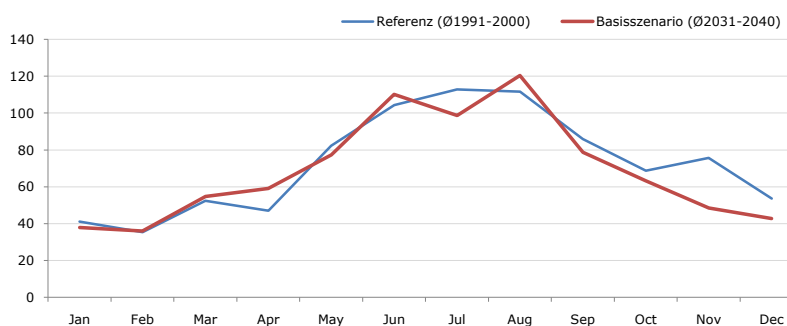
Maximum Temperatur [°C]	Jan	Feb	Mar	Apr	May	Jun	Jul	Aug	Sep	Oct	Nov	Dec	Jahr
Referenz (Ø1991-2000)	+ 16,2	+ 17,5	+ 24,1	+ 26,8	+ 31,0	+ 33,1	+ 34,4	+ 35,1	+ 29,6	+ 26,4	+ 21,6	+ 18,5	+ 26,2
Basisszenario (Ø2031-2040)	+ 15,7	+ 19,7	+ 24,0	+ 29,2	+ 33,3	+ 35,0	+ 36,7	+ 36,0	+ 31,3	+ 27,6	+ 24,4	+ 17,6	+ 27,6

Minimum Temperatur [°C]



Minimum Temperatur [°C]	Jan	Feb	Mar	Apr	May	Jun	Jul	Aug	Sep	Oct	Nov	Dec	Jahr
Referenz (Ø1991-2000)	- 17,7	- 19,3	- 12,7	- 3,9	- 1,2	+ 3,8	+ 6,3	+ 5,6	+ 2,9	- 4,1	- 12,0	- 17,6	- 5,8
Basisszenario (Ø2031-2040)	- 19,9	- 15,2	- 10,9	- 0,6	+ 1,9	+ 5,8	+ 8,0	+ 7,0	+ 3,0	- 3,5	- 10,6	- 16,1	- 4,2

Niederschlag [mm]



Niederschlag [mm]	Jan	Feb	Mar	Apr	May	Jun	Jul	Aug	Sep	Oct	Nov	Dec	Jahr
Referenz (Ø1991-2000)	41,1	35,4	52,5	47,0	82,3	104,4	112,9	111,7	85,9	68,8	75,7	53,6	871,1
Basisszenario (Ø2031-2040)	37,9	36,0	54,7	59,1	77,3	110,2	98,7	120,5	78,8	63,2	48,6	42,8	827,9

Q: Franziska Strauss, Herbert Formayer, Veronika Asamer, Erwin Schmid, 2010; Climate change data for Austria and the period 2008-2040 with one day and km2 resolution.
 Ergebnisdarstellung: Dietmar Weinberger und Franz Sinabell, WIFO, www.wifo.ac.at.
 Hinweise: Hervorgegangen aus dem Projekt "Werkzeuge für Modelle einer nachhaltigen Wirtschaft", im Rahmen der Programme proVISION und PFEIL10, finanziert vom Bundesministerium für Land- und Forstwirtschaft, Umwelt und Wasserwirtschaft.
 Nähere Informationen: www.landnutzung.at
 Referenz (Ø1991-2000): Klimabedingungen in der Periode 1991 bis 2000
 Basisszenario (Ø2031-2040): Mittlerer Temperaturanstieg und gleichbleibende Niederschlagsverteilung