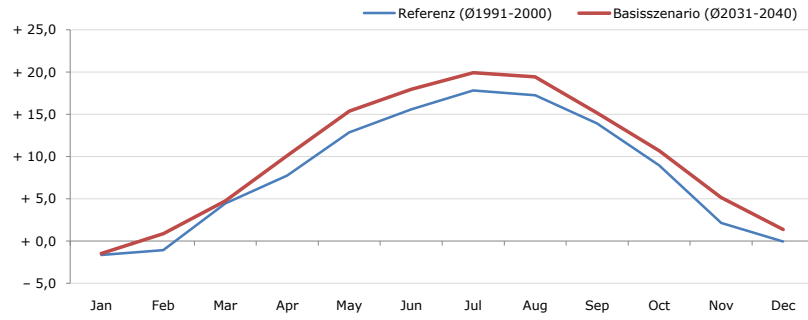


**Gemeindename:**  
 Gemeindegennzahl  
 Bezirk  
 Bundesland  
 Anzahl der Klimacluster

**Raxendorf**  
 31535  
 Melk  
 Niederösterreich  
 5

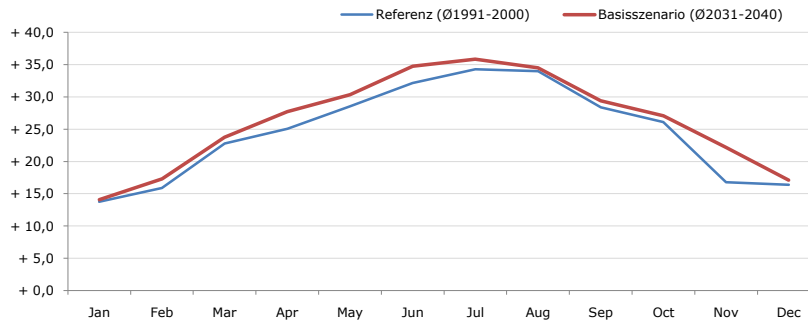


**Durchschnittstemperatur [°C]**



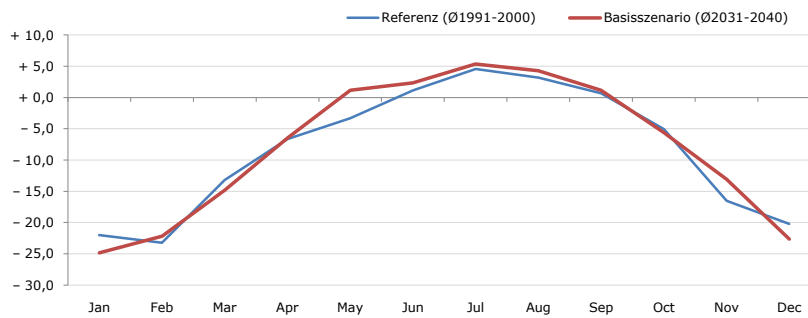
Average temperature [°C]	Jan	Feb	Mar	Apr	May	Jun	Jul	Aug	Sep	Oct	Nov	Dec	Jahr
Referenz (Ø1991-2000)	- 1,6	- 1,1	+ 4,5	+ 7,7	+ 12,9	+ 15,6	+ 17,8	+ 17,3	+ 13,9	+ 9,0	+ 2,2	- 0,0	+ 8,2
Basisszenario (Ø2031-2040)	- 1,5	+ 0,9	+ 4,8	+ 10,1	+ 15,4	+ 18,0	+ 20,0	+ 19,4	+ 15,1	+ 10,7	+ 5,2	+ 1,4	+ 10,0

**Maximum Temperatur [°C]**



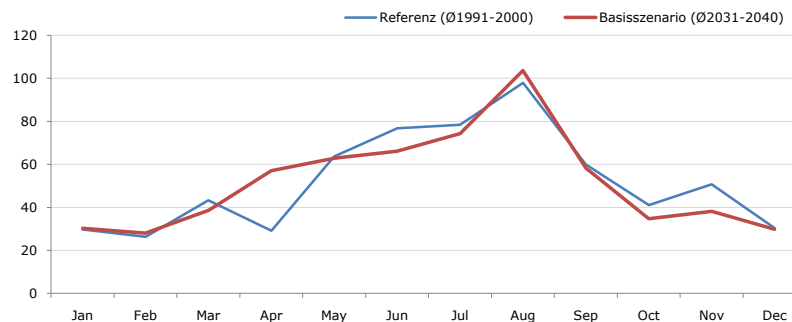
Maximum Temperatur [°C]	Jan	Feb	Mar	Apr	May	Jun	Jul	Aug	Sep	Oct	Nov	Dec	Jahr
Referenz (Ø1991-2000)	+ 13,8	+ 15,9	+ 22,8	+ 25,1	+ 28,5	+ 32,1	+ 34,3	+ 34,0	+ 28,4	+ 26,1	+ 16,8	+ 16,4	+ 24,6
Basisszenario (Ø2031-2040)	+ 14,1	+ 17,3	+ 23,7	+ 27,7	+ 30,4	+ 34,8	+ 35,8	+ 34,5	+ 29,4	+ 27,1	+ 22,1	+ 17,1	+ 26,2

**Minimum Temperatur [°C]**



Minimum Temperatur [°C]	Jan	Feb	Mar	Apr	May	Jun	Jul	Aug	Sep	Oct	Nov	Dec	Jahr
Referenz (Ø1991-2000)	- 22,0	- 23,2	- 13,2	- 6,6	- 3,3	+ 1,2	+ 4,6	+ 3,2	+ 0,7	- 5,1	- 16,5	- 20,2	- 8,3
Basisszenario (Ø2031-2040)	- 24,8	- 22,2	- 14,8	- 6,5	+ 1,2	+ 2,3	+ 5,4	+ 4,3	+ 1,2	- 5,6	- 13,1	- 22,6	- 7,9

**Niederschlag [mm]**



Niederschlag [mm]	Jan	Feb	Mar	Apr	May	Jun	Jul	Aug	Sep	Oct	Nov	Dec	Jahr
Referenz (Ø1991-2000)	29,8	26,3	43,3	29,2	63,6	76,8	78,4	97,9	60,0	41,1	50,7	30,4	627,4
Basisszenario (Ø2031-2040)	30,3	28,1	38,6	57,1	62,9	66,1	74,4	103,6	58,2	34,7	38,2	29,9	621,9

Q: Franziska Strauss, Herbert Formayer, Veronika Asamer, Erwin Schmid, 2010; Climate change data for Austria and the period 2008-2040 with one day and km2 resolution.

Ergebnisdarstellung: Dietmar Weinberger und Franz Sinabell, WIFO, www.wifo.ac.at.

Hinweise: Hervorgegangen aus dem Projekt "Werkzeuge für Modelle einer nachhaltigen Wirtschaft", im Rahmen der Programme proVISION und PFEIL10, finanziert vom Bundesministerium für Land- und Forstwirtschaft, Umwelt und Wasserwirtschaft.

Nähere Informationen: www.landnutzung.at

Referenz (Ø1991-2000): Klimabedingungen in der Periode 1991 bis 2000

Basisszenario (Ø2031-2040): Mittlerer Temperaturanstieg und gleichbleibende Niederschlagsverteilung