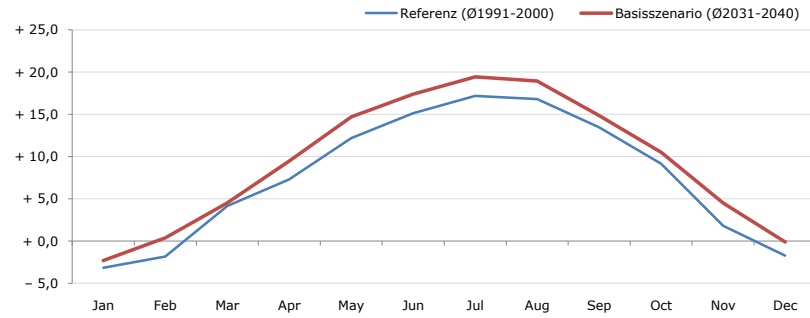


Gemeindename:
 Gemeindegennzahl
 Bezirk
 Bundesland
 Anzahl der Klimacluster

Pöggstall
 31534
 Melk
 Niederösterreich
 6

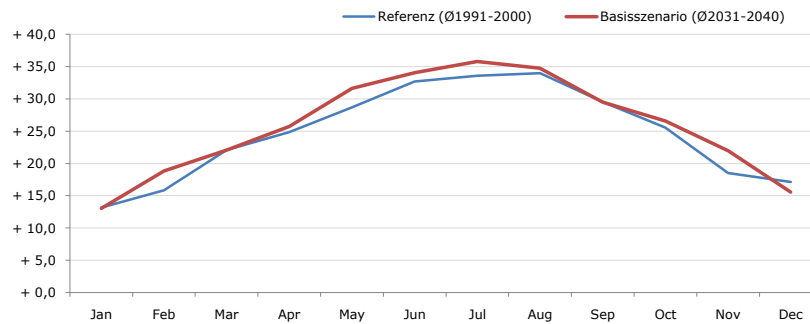


Durchschnittstemperatur [°C]



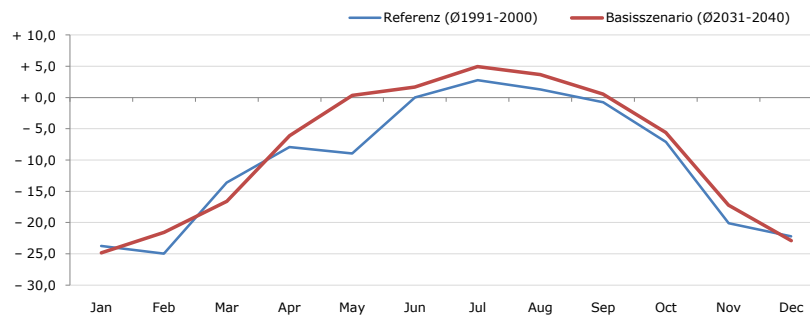
Average temperature [°C]	Jan	Feb	Mar	Apr	May	Jun	Jul	Aug	Sep	Oct	Nov	Dec	Jahr
Referenz (Ø1991-2000)	- 3,1	- 1,8	+ 4,2	+ 7,3	+ 12,2	+ 15,1	+ 17,2	+ 16,8	+ 13,5	+ 9,2	+ 1,8	- 1,7	+ 7,6
Basisszenario (Ø2031-2040)	- 2,3	+ 0,4	+ 4,5	+ 9,5	+ 14,7	+ 17,4	+ 19,4	+ 18,9	+ 14,9	+ 10,5	+ 4,5	- 0,1	+ 9,4

Maximum Temperatur [°C]



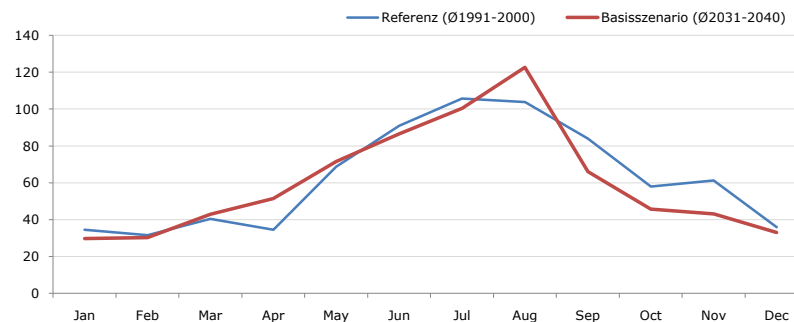
Maximum Temperatur [°C]	Jan	Feb	Mar	Apr	May	Jun	Jul	Aug	Sep	Oct	Nov	Dec	Jahr
Referenz (Ø1991-2000)	+ 13,2	+ 15,9	+ 22,1	+ 24,8	+ 28,7	+ 32,7	+ 33,6	+ 34,0	+ 29,5	+ 25,6	+ 18,5	+ 17,1	+ 24,7
Basisszenario (Ø2031-2040)	+ 13,0	+ 18,8	+ 22,1	+ 25,7	+ 31,6	+ 34,1	+ 35,8	+ 34,8	+ 29,5	+ 26,6	+ 22,0	+ 15,6	+ 25,8

Minimum Temperatur [°C]



Minimum Temperatur [°C]	Jan	Feb	Mar	Apr	May	Jun	Jul	Aug	Sep	Oct	Nov	Dec	Jahr
Referenz (Ø1991-2000)	- 23,7	- 25,0	- 13,6	- 7,9	- 9,0	+ 0,0	+ 2,8	+ 1,3	- 0,8	- 7,1	- 20,1	- 22,2	- 10,4
Basisszenario (Ø2031-2040)	- 24,9	- 21,6	- 16,6	- 6,1	+ 0,3	+ 1,7	+ 5,0	+ 3,7	+ 0,6	- 5,6	- 17,2	- 22,9	- 8,6

Niederschlag [mm]



Niederschlag [mm]	Jan	Feb	Mar	Apr	May	Jun	Jul	Aug	Sep	Oct	Nov	Dec	Jahr
Referenz (Ø1991-2000)	34,6	31,6	40,4	34,6	68,8	90,9	105,8	103,8	84,1	58,0	61,3	36,0	749,9
Basisszenario (Ø2031-2040)	29,7	30,2	43,0	51,4	71,5	86,6	100,4	122,7	66,0	45,7	43,1	33,0	723,4

Q: Franziska Strauss, Herbert Formayer, Veronika Asamer, Erwin Schmid, 2010; Climate change data for Austria and the period 2008-2040 with one day and km2 resolution.

Ergebnisdarstellung: Dietmar Weinberger und Franz Sinabell, WIFO, www.wifo.ac.at.

Hinweise: Hervorgegangen aus dem Projekt "Werkzeuge für Modelle einer nachhaltigen Wirtschaft", im Rahmen der Programme proVISION und PFEIL10, finanziert vom Bundesministerium für Land- und Forstwirtschaft, Umwelt und Wasserwirtschaft.

Nähere Informationen: www.landnutzung.at

Referenz (Ø1991-2000): Klimabedingungen in der Periode 1991 bis 2000

Basisszenario (Ø2031-2040): Mittlerer Temperaturanstieg und gleichbleibende Niederschlagsverteilung