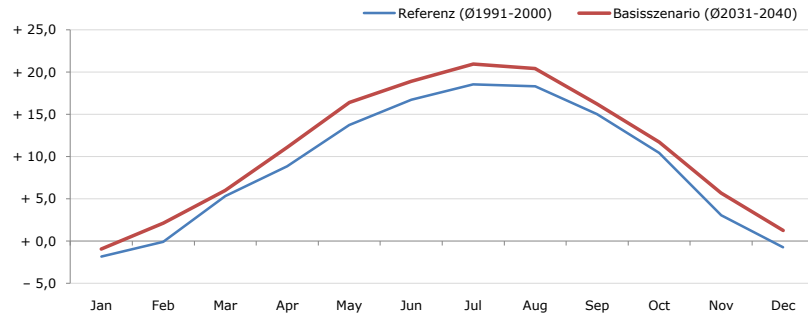


Gemeindename:
 Gemeindegennzahl
 Bezirk
 Bundesland
 Anzahl der Klimacluster

Nöchling
 31528
 Melk
 Niederösterreich
 5

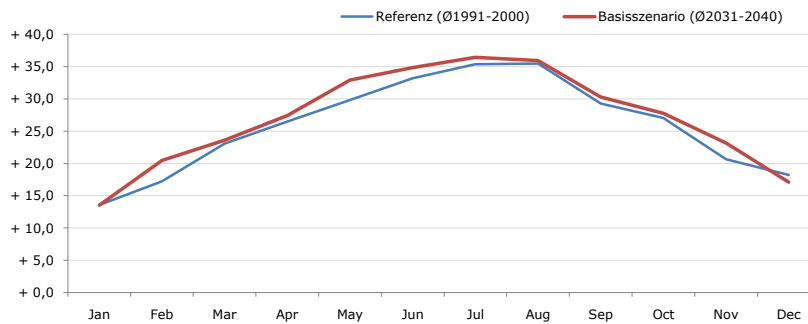


Durchschnittstemperatur [°C]



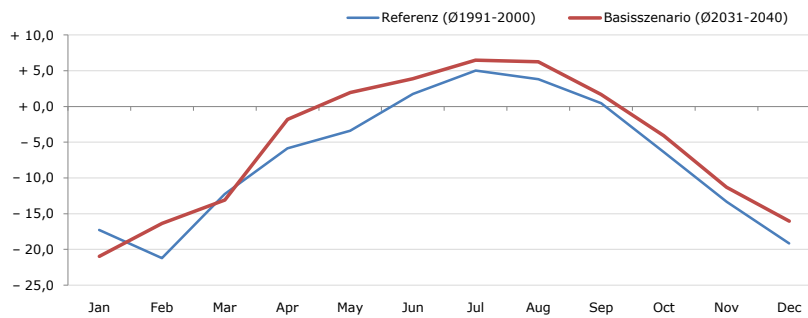
Average temperature [°C]	Jan	Feb	Mar	Apr	May	Jun	Jul	Aug	Sep	Oct	Nov	Dec	Jahr
Referenz (Ø1991-2000)	- 1,8	- 0,1	+ 5,4	+ 8,9	+ 13,7	+ 16,7	+ 18,6	+ 18,3	+ 15,0	+ 10,4	+ 3,1	- 0,7	+ 9,0
Basisszenario (Ø2031-2040)	- 0,9	+ 2,1	+ 6,0	+ 11,1	+ 16,4	+ 18,9	+ 21,0	+ 20,4	+ 16,2	+ 11,7	+ 5,7	+ 1,3	+ 10,9

Maximum Temperatur [°C]



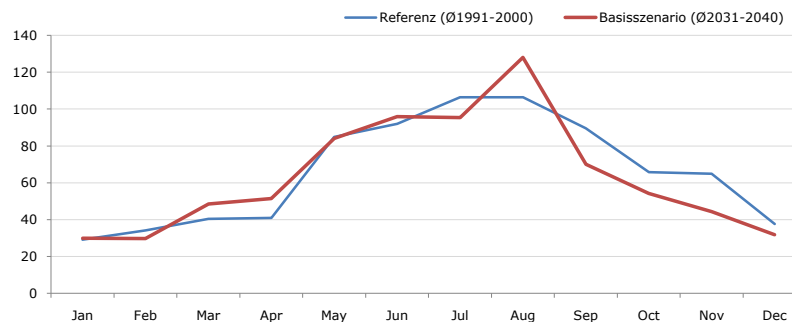
Maximum Temperatur [°C]	Jan	Feb	Mar	Apr	May	Jun	Jul	Aug	Sep	Oct	Nov	Dec	Jahr
Referenz (Ø1991-2000)	+ 13,6	+ 17,2	+ 23,1	+ 26,5	+ 29,8	+ 33,2	+ 35,4	+ 35,5	+ 29,3	+ 27,1	+ 20,7	+ 18,2	+ 25,8
Basisszenario (Ø2031-2040)	+ 13,5	+ 20,5	+ 23,6	+ 27,4	+ 32,9	+ 34,9	+ 36,4	+ 36,0	+ 30,3	+ 27,8	+ 23,2	+ 17,1	+ 27,0

Minimum Temperatur [°C]



Minimum Temperatur [°C]	Jan	Feb	Mar	Apr	May	Jun	Jul	Aug	Sep	Oct	Nov	Dec	Jahr
Referenz (Ø1991-2000)	- 17,3	- 21,2	- 12,3	- 5,8	- 3,4	+ 1,8	+ 5,0	+ 3,8	+ 0,5	- 6,4	- 13,4	- 19,2	- 7,2
Basisszenario (Ø2031-2040)	- 21,0	- 16,4	- 13,1	- 1,8	+ 2,0	+ 3,9	+ 6,5	+ 6,3	+ 1,7	- 4,1	- 11,3	- 16,1	- 5,2

Niederschlag [mm]



Niederschlag [mm]	Jan	Feb	Mar	Apr	May	Jun	Jul	Aug	Sep	Oct	Nov	Dec	Jahr
Referenz (Ø1991-2000)	29,1	34,3	40,4	40,9	84,8	92,0	106,5	106,4	89,6	65,8	64,9	37,7	792,3
Basisszenario (Ø2031-2040)	29,9	29,7	48,5	51,5	84,1	95,8	95,3	128,1	70,0	54,2	44,3	31,8	763,4

Q: Franziska Strauss, Herbert Formayer, Veronika Asamer, Erwin Schmid, 2010; Climate change data for Austria and the period 2008-2040 with one day and km2 resolution.

Ergebnisdarstellung: Dietmar Weinberger und Franz Sinabell, WIFO, www.wifo.ac.at.

Hinweise: Hervorgegangen aus dem Projekt "Werkzeuge für Modelle einer nachhaltigen Wirtschaft", im Rahmen der Programme proVISION und PFEIL10, finanziert vom Bundesministerium für Land- und Forstwirtschaft, Umwelt und Wasserwirtschaft.

Nähere Informationen: www.landnutzung.at

Referenz (Ø1991-2000): Klimabedingungen in der Periode 1991 bis 2000

Basisszenario (Ø2031-2040): Mittlerer Temperaturanstieg und gleichbleibende Niederschlagsverteilung