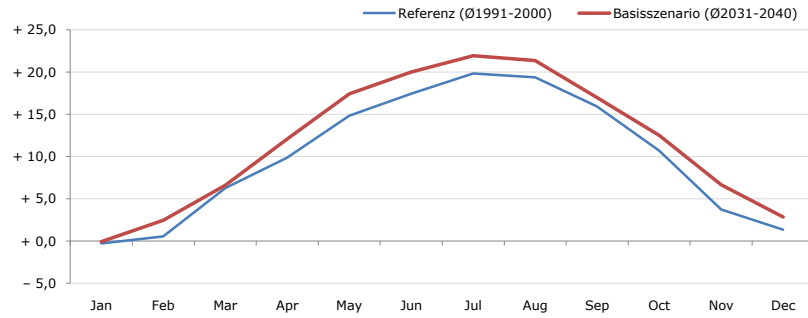


Gemeindename:
 Gemeindegennzahl
 Bezirk
 Bundesland
 Anzahl der Klimacluster

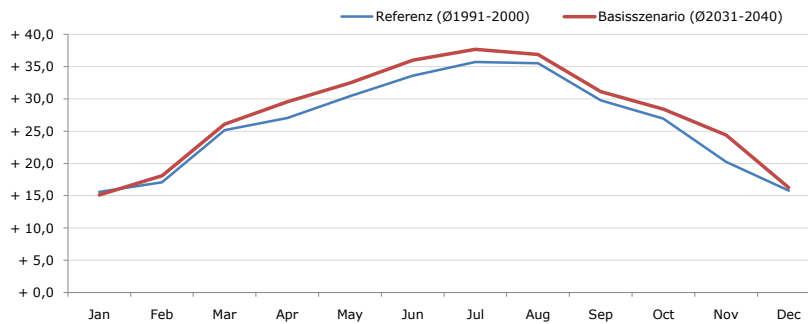
Melk
 31524
 Melk
 Niederösterreich
 3

Durchschnittstemperatur [°C]



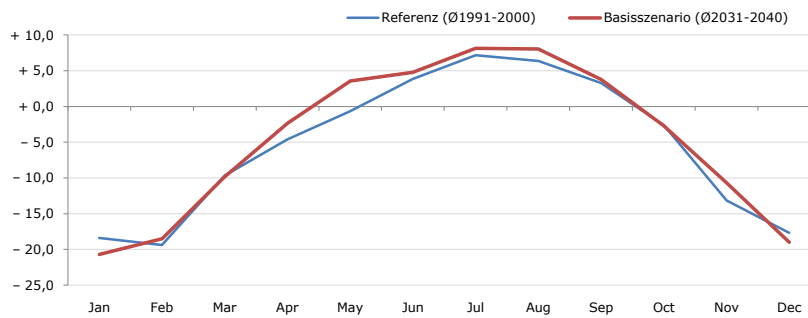
Average temperature [°C]	Jan	Feb	Mar	Apr	May	Jun	Jul	Aug	Sep	Oct	Nov	Dec	Jahr
Referenz (Ø1991-2000)	- 0,3	+ 0,6	+ 6,3	+ 9,9	+ 14,8	+ 17,5	+ 19,9	+ 19,4	+ 16,0	+ 10,7	+ 3,8	+ 1,4	+ 10,0
Basisszenario (Ø2031-2040)	- 0,1	+ 2,5	+ 6,6	+ 12,1	+ 17,4	+ 20,0	+ 21,9	+ 21,4	+ 17,0	+ 12,5	+ 6,7	+ 2,9	+ 11,8

Maximum Temperatur [°C]



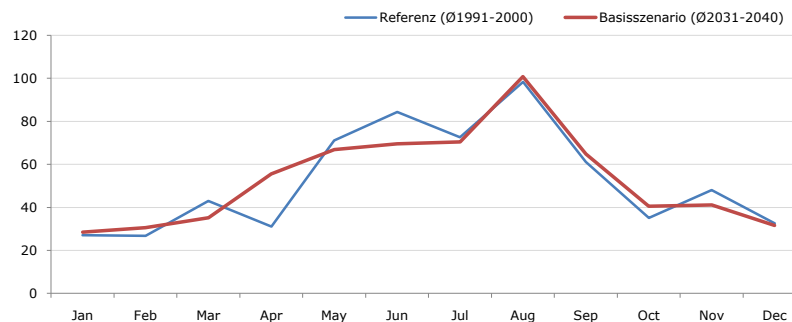
Maximum Temperatur [°C]	Jan	Feb	Mar	Apr	May	Jun	Jul	Aug	Sep	Oct	Nov	Dec	Jahr
Referenz (Ø1991-2000)	+ 15,6	+ 17,1	+ 25,2	+ 27,0	+ 30,4	+ 33,6	+ 35,7	+ 35,5	+ 29,8	+ 26,9	+ 20,3	+ 15,8	+ 26,1
Basisszenario (Ø2031-2040)	+ 15,1	+ 18,1	+ 26,1	+ 29,6	+ 32,5	+ 36,0	+ 37,7	+ 36,9	+ 31,2	+ 28,4	+ 24,4	+ 16,3	+ 27,7

Minimum Temperatur [°C]



Minimum Temperatur [°C]	Jan	Feb	Mar	Apr	May	Jun	Jul	Aug	Sep	Oct	Nov	Dec	Jahr
Referenz (Ø1991-2000)	- 18,4	- 19,4	- 9,7	- 4,6	- 0,7	+ 3,9	+ 7,2	+ 6,4	+ 3,3	- 2,7	- 13,2	- 17,7	- 5,4
Basisszenario (Ø2031-2040)	- 20,7	- 18,5	- 9,8	- 2,3	+ 3,6	+ 4,8	+ 8,1	+ 8,1	+ 3,8	- 2,7	- 10,7	- 19,0	- 4,5

Niederschlag [mm]



Niederschlag [mm]	Jan	Feb	Mar	Apr	May	Jun	Jul	Aug	Sep	Oct	Nov	Dec	Jahr
Referenz (Ø1991-2000)	27,1	26,8	43,1	31,1	71,2	84,4	72,7	98,4	61,2	35,1	48,1	32,6	631,8
Basisszenario (Ø2031-2040)	28,5	30,5	35,2	55,5	66,8	69,6	70,5	100,8	64,7	40,5	41,1	31,6	635,4

Q: Franziska Strauss, Herbert Formayer, Veronika Asamer, Erwin Schmid, 2010; Climate change data for Austria and the period 2008-2040 with one day and km2 resolution.

Ergebnisdarstellung: Dietmar Weinberger und Franz Sinabell, WIFO, www.wifo.ac.at.

Hinweise: Hervorgegangen aus dem Projekt "Werkzeuge für Modelle einer nachhaltigen Wirtschaft", im Rahmen der Programme proVISION und PFEIL10, finanziert vom Bundesministerium für Land- und Forstwirtschaft, Umwelt und Wasserwirtschaft.

Nähere Informationen: www.landnutzung.at

Referenz (Ø1991-2000): Klimabedingungen in der Periode 1991 bis 2000

Basisszenario (Ø2031-2040): Mittlerer Temperaturanstieg und gleichbleibende Niederschlagsverteilung