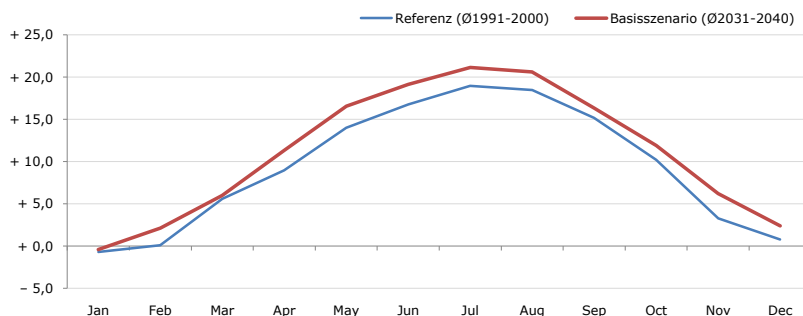


Gemeindename:
 Gemeindegennzahl
 Bezirk
 Bundesland
 Anzahl der Klimacluster

Marbach an der Donau
 31522
 Melk
 Niederösterreich
 4

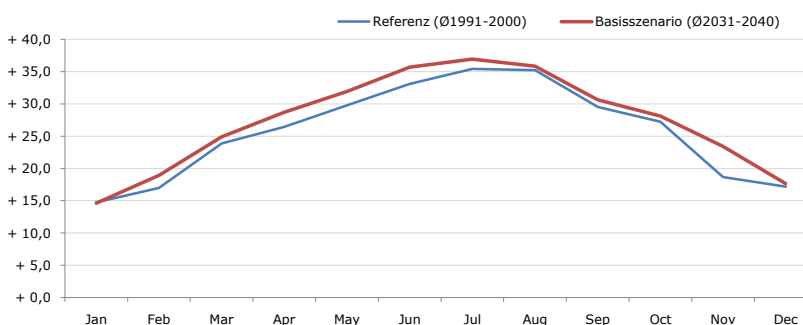


Durchschnittstemperatur [°C]



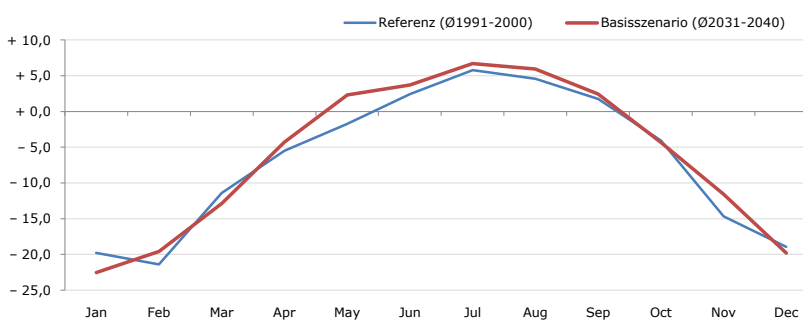
Average temperature [°C]	Jan	Feb	Mar	Apr	May	Jun	Jul	Aug	Sep	Oct	Nov	Dec	Jahr
Referenz (Ø1991-2000)	- 0,7	+ 0,1	+ 5,6	+ 9,0	+ 14,0	+ 16,8	+ 19,0	+ 18,5	+ 15,2	+ 10,2	+ 3,3	+ 0,8	+ 9,4
Basisszenario (Ø2031-2040)	- 0,4	+ 2,1	+ 6,0	+ 11,3	+ 16,6	+ 19,2	+ 21,2	+ 20,6	+ 16,3	+ 11,9	+ 6,2	+ 2,4	+ 11,2

Maximum Temperatur [°C]



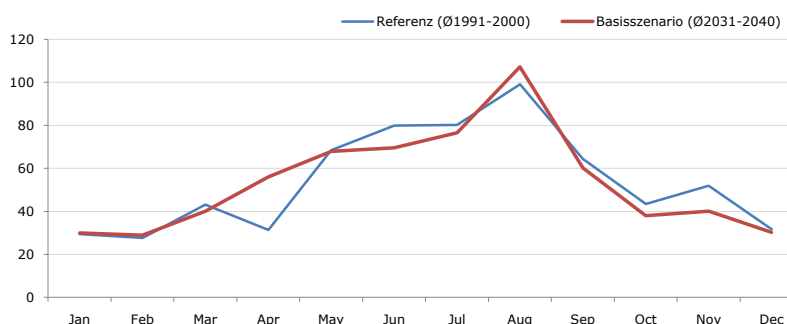
Maximum Temperatur [°C]	Jan	Feb	Mar	Apr	May	Jun	Jul	Aug	Sep	Oct	Nov	Dec	Jahr
Referenz (Ø1991-2000)	+ 14,7	+ 17,0	+ 23,9	+ 26,5	+ 29,8	+ 33,1	+ 35,4	+ 35,2	+ 29,5	+ 27,3	+ 18,6	+ 17,2	+ 25,7
Basisszenario (Ø2031-2040)	+ 14,6	+ 19,0	+ 24,9	+ 28,7	+ 31,9	+ 35,7	+ 36,9	+ 35,9	+ 30,6	+ 28,1	+ 23,4	+ 17,7	+ 27,3

Minimum Temperatur [°C]



Minimum Temperatur [°C]	Jan	Feb	Mar	Apr	May	Jun	Jul	Aug	Sep	Oct	Nov	Dec	Jahr
Referenz (Ø1991-2000)	- 19,8	- 21,4	- 11,4	- 5,5	- 1,8	+ 2,4	+ 5,8	+ 4,6	+ 1,8	- 4,1	- 14,7	- 18,9	- 6,8
Basisszenario (Ø2031-2040)	- 22,5	- 19,6	- 12,9	- 4,3	+ 2,3	+ 3,7	+ 6,7	+ 5,9	+ 2,4	- 4,3	- 11,6	- 19,8	- 6,1

Niederschlag [mm]



Niederschlag [mm]	Jan	Feb	Mar	Apr	May	Jun	Jul	Aug	Sep	Oct	Nov	Dec	Jahr
Referenz (Ø1991-2000)	29,5	27,6	43,2	31,3	68,5	80,0	80,2	99,0	64,5	43,5	51,9	31,8	650,9
Basisszenario (Ø2031-2040)	30,0	28,9	40,1	56,0	67,9	69,6	76,5	107,2	60,2	38,1	40,2	30,3	645,0

Q: Franziska Strauss, Herbert Formayer, Veronika Asamer, Erwin Schmid, 2010; Climate change data for Austria and the period 2008-2040 with one day and km2 resolution.

Ergebnisdarstellung: Dietmar Weinberger und Franz Sinabell, WIFO, www.wifo.ac.at.

Hinweise: Hervorgegangen aus dem Projekt "Werkzeuge für Modelle einer nachhaltigen Wirtschaft", im Rahmen der Programme proVISION und PFEIL10, finanziert vom Bundesministerium für Land- und Forstwirtschaft, Umwelt und Wasserwirtschaft.

Nähere Informationen: www.landnutzung.at

Referenz (Ø1991-2000): Klimabedingungen in der Periode 1991 bis 2000

Basisszenario (Ø2031-2040): Mittlerer Temperaturanstieg und gleichbleibende Niederschlagsverteilung