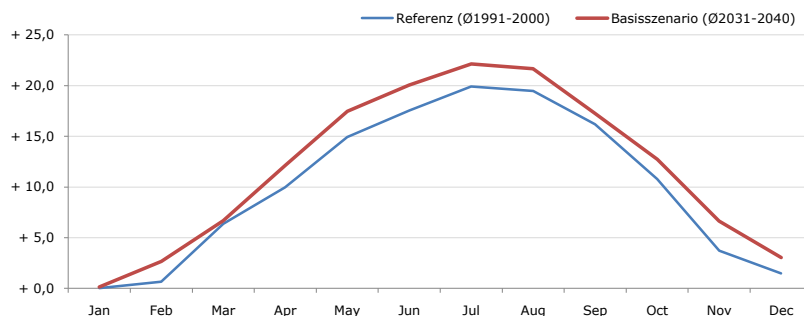


Gemeindename:
 Gemeindegennzahl
 Bezirk
 Bundesland
 Anzahl der Klimacluster

Klein-Pöchlarn
 31516
 Melk
 Niederösterreich
 3

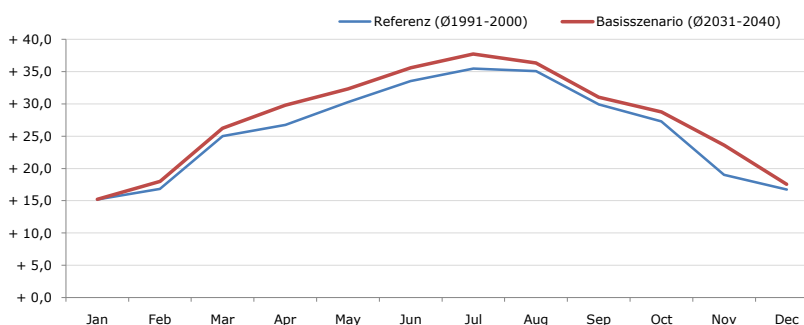


Durchschnittstemperatur [°C]



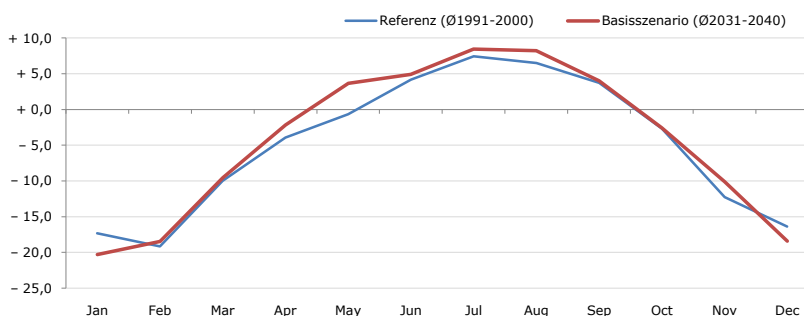
| Average temperature [°C] | Jan | Feb | Mar | Apr | May | Jun | Jul | Aug | Sep | Oct | Nov | Dec | Jahr |
|----------------------------|-------|-------|-------|--------|--------|--------|--------|--------|--------|--------|-------|-------|--------|
| Referenz (Ø1991-2000) | + 0,0 | + 0,7 | + 6,4 | + 10,0 | + 14,9 | + 17,5 | + 19,9 | + 19,5 | + 16,2 | + 10,8 | + 3,7 | + 1,5 | + 10,1 |
| Basisszenario (Ø2031-2040) | + 0,1 | + 2,7 | + 6,7 | + 12,1 | + 17,5 | + 20,1 | + 22,1 | + 21,7 | + 17,2 | + 12,7 | + 6,6 | + 3,0 | + 11,9 |

Maximum Temperatur [°C]



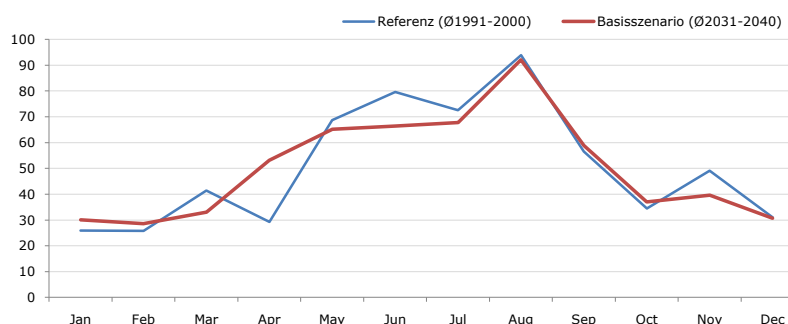
| Maximum Temperatur [°C] | Jan | Feb | Mar | Apr | May | Jun | Jul | Aug | Sep | Oct | Nov | Dec | Jahr |
|----------------------------|--------|--------|--------|--------|--------|--------|--------|--------|--------|--------|--------|--------|--------|
| Referenz (Ø1991-2000) | + 15,2 | + 16,8 | + 25,0 | + 26,8 | + 30,3 | + 33,6 | + 35,5 | + 35,1 | + 29,9 | + 27,3 | + 19,0 | + 16,7 | + 26,0 |
| Basisszenario (Ø2031-2040) | + 15,2 | + 18,0 | + 26,2 | + 29,8 | + 32,3 | + 35,6 | + 37,7 | + 36,4 | + 31,0 | + 28,8 | + 23,6 | + 17,6 | + 27,7 |

Minimum Temperatur [°C]



| Minimum Temperatur [°C] | Jan | Feb | Mar | Apr | May | Jun | Jul | Aug | Sep | Oct | Nov | Dec | Jahr |
|----------------------------|--------|--------|--------|-------|-------|-------|-------|-------|-------|-------|--------|--------|-------|
| Referenz (Ø1991-2000) | - 17,3 | - 19,2 | - 10,0 | - 4,0 | - 0,7 | + 4,2 | + 7,4 | + 6,5 | + 3,7 | - 2,7 | - 12,3 | - 16,4 | - 5,0 |
| Basisszenario (Ø2031-2040) | - 20,3 | - 18,5 | - 9,6 | - 2,2 | + 3,7 | + 4,9 | + 8,5 | + 8,2 | + 4,0 | - 2,6 | - 10,1 | - 18,4 | - 4,3 |

Niederschlag [mm]



| Niederschlag [mm] | Jan | Feb | Mar | Apr | May | Jun | Jul | Aug | Sep | Oct | Nov | Dec | Jahr |
|----------------------------|------|------|------|------|------|------|------|------|------|------|------|------|-------|
| Referenz (Ø1991-2000) | 25,9 | 25,7 | 41,4 | 29,3 | 68,7 | 79,6 | 72,5 | 93,9 | 56,5 | 34,5 | 49,1 | 31,0 | 608,0 |
| Basisszenario (Ø2031-2040) | 30,1 | 28,6 | 33,0 | 53,2 | 65,2 | 66,4 | 67,8 | 92,1 | 58,8 | 37,1 | 39,6 | 30,7 | 602,5 |

Q: Franziska Strauss, Herbert Formayer, Veronika Asamer, Erwin Schmid, 2010; Climate change data for Austria and the period 2008-2040 with one day and km2 resolution.

Ergebnisdarstellung: Dietmar Weinberger und Franz Sinabell, WIFO, www.wifo.ac.at.

Hinweise: Hervorgegangen aus dem Projekt "Werkzeuge für Modelle einer nachhaltigen Wirtschaft", im Rahmen der Programme proVISION und PFEIL10, finanziert vom Bundesministerium für Land- und Forstwirtschaft, Umwelt und Wasserwirtschaft.

Nähere Informationen: www.landnutzung.at

Referenz (Ø1991-2000): Klimabedingungen in der Periode 1991 bis 2000

Basisszenario (Ø2031-2040): Mittlerer Temperaturanstieg und gleichbleibende Niederschlagsverteilung