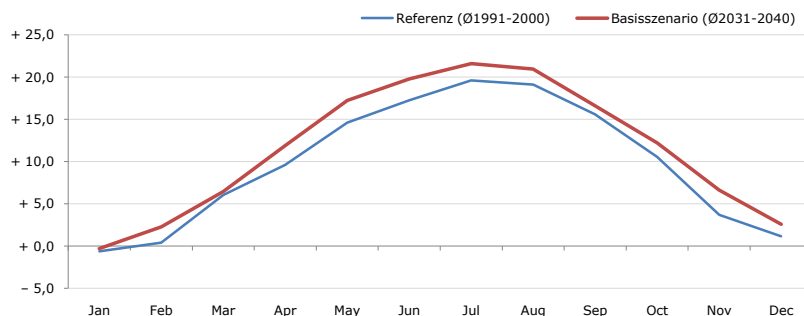


Gemeindename:
 Gemeindegennzahl
 Bezirk
 Bundesland
 Anzahl der Klimacluster

Hürm
 31513
 Melk
 Niederösterreich
 3

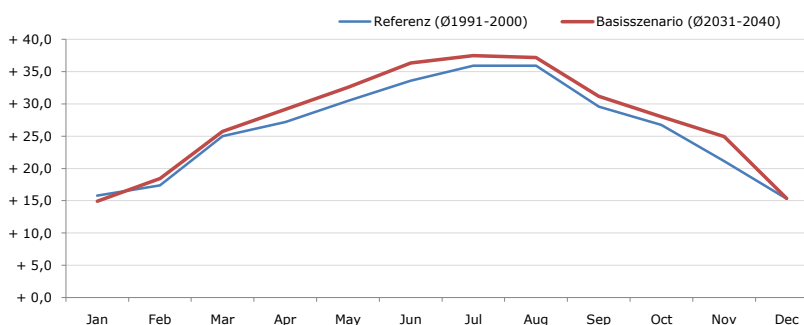


Durchschnittstemperatur [°C]



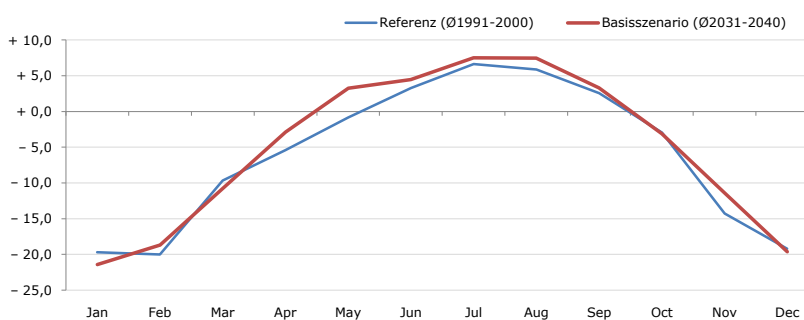
Average temperature [°C]	Jan	Feb	Mar	Apr	May	Jun	Jul	Aug	Sep	Oct	Nov	Dec	Jahr
Referenz (Ø1991-2000)	- 0,6	+ 0,4	+ 6,1	+ 9,6	+ 14,6	+ 17,3	+ 19,6	+ 19,1	+ 15,6	+ 10,6	+ 3,7	+ 1,2	+ 9,8
Basisszenario (Ø2031-2040)	- 0,3	+ 2,3	+ 6,4	+ 11,9	+ 17,2	+ 19,8	+ 21,6	+ 21,0	+ 16,6	+ 12,2	+ 6,6	+ 2,6	+ 11,6

Maximum Temperatur [°C]



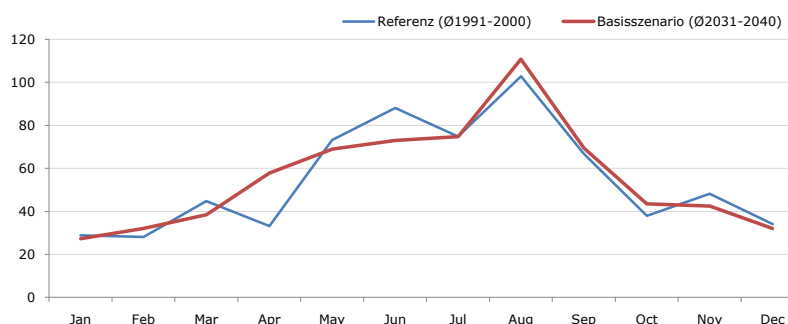
Maximum Temperatur [°C]	Jan	Feb	Mar	Apr	May	Jun	Jul	Aug	Sep	Oct	Nov	Dec	Jahr
Referenz (Ø1991-2000)	+ 15,8	+ 17,4	+ 25,0	+ 27,2	+ 30,5	+ 33,6	+ 35,9	+ 35,9	+ 29,6	+ 26,7	+ 21,2	+ 15,3	+ 26,2
Basisszenario (Ø2031-2040)	+ 14,9	+ 18,4	+ 25,7	+ 29,2	+ 32,6	+ 36,4	+ 37,5	+ 37,2	+ 31,2	+ 28,0	+ 24,9	+ 15,4	+ 27,7

Minimum Temperatur [°C]



Minimum Temperatur [°C]	Jan	Feb	Mar	Apr	May	Jun	Jul	Aug	Sep	Oct	Nov	Dec	Jahr
Referenz (Ø1991-2000)	- 19,7	- 20,0	- 9,7	- 5,4	- 0,9	+ 3,3	+ 6,6	+ 5,9	+ 2,6	- 2,9	- 14,3	- 19,2	- 6,1
Basisszenario (Ø2031-2040)	- 21,4	- 18,7	- 10,8	- 2,9	+ 3,3	+ 4,5	+ 7,5	+ 7,5	+ 3,3	- 3,1	- 11,4	- 19,6	- 5,1

Niederschlag [mm]



Niederschlag [mm]	Jan	Feb	Mar	Apr	May	Jun	Jul	Aug	Sep	Oct	Nov	Dec	Jahr
Referenz (Ø1991-2000)	28,9	28,1	44,7	33,1	73,2	88,2	74,8	102,9	66,8	37,9	48,2	34,0	660,8
Basisszenario (Ø2031-2040)	27,3	32,0	38,5	57,8	69,0	73,0	74,8	110,8	69,4	43,5	42,5	32,1	670,7

Q: Franziska Strauss, Herbert Formayer, Veronika Asamer, Erwin Schmid, 2010; Climate change data for Austria and the period 2008-2040 with one day and km2 resolution.
 Ergebnisdarstellung: Dietmar Weinberger und Franz Sinabell, WIFO, www.wifo.ac.at.
 Hinweise: Hervorgegangen aus dem Projekt "Werkzeuge für Modelle einer nachhaltigen Wirtschaft", im Rahmen der Programme proVISION und PFEIL10, finanziert vom Bundesministerium für Land- und Forstwirtschaft, Umwelt und Wasserwirtschaft.
 Nähere Informationen: www.landnutzung.at
 Referenz (Ø1991-2000): Klimabedingungen in der Periode 1991 bis 2000
 Basisszenario (Ø2031-2040): Mittlerer Temperaturanstieg und gleichbleibende Niederschlagsverteilung