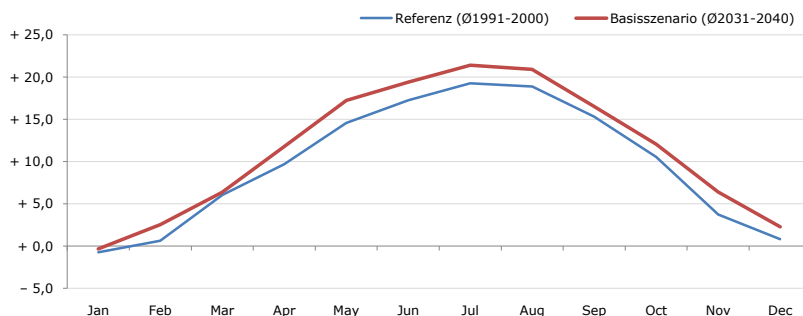


Gemeindename:
 Gemeindegennzahl
 Bezirk
 Bundesland
 Anzahl der Klimacluster

Blindenmarkt
 31505
 Melk
 Niederösterreich
 2

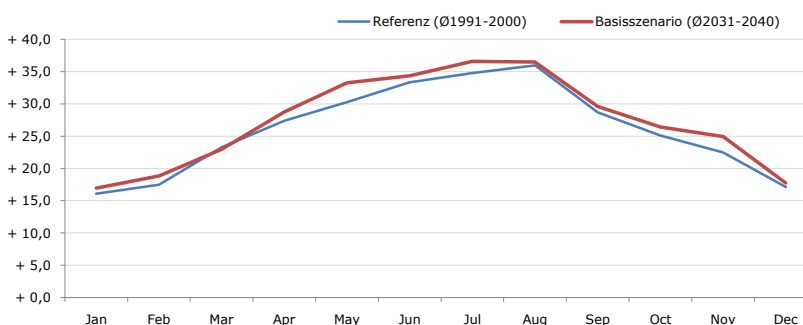


Durchschnittstemperatur [°C]



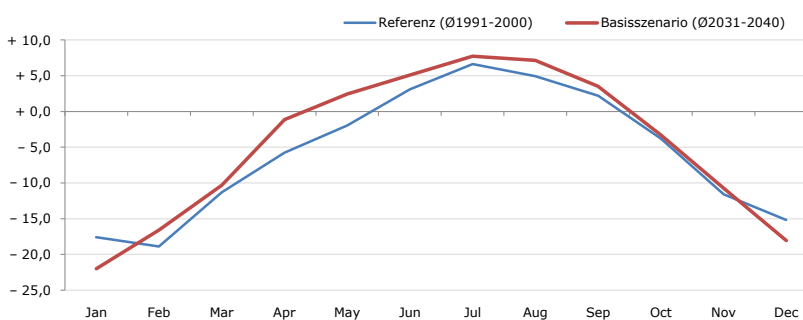
Average temperature [°C]	Jan	Feb	Mar	Apr	May	Jun	Jul	Aug	Sep	Oct	Nov	Dec	Jahr
Referenz (Ø1991-2000)	- 0,7	+ 0,6	+ 6,1	+ 9,7	+ 14,6	+ 17,3	+ 19,3	+ 18,9	+ 15,4	+ 10,6	+ 3,7	+ 0,8	+ 9,7
Basisszenario (Ø2031-2040)	- 0,3	+ 2,6	+ 6,4	+ 11,8	+ 17,2	+ 19,4	+ 21,4	+ 20,9	+ 16,5	+ 12,1	+ 6,4	+ 2,3	+ 11,4

Maximum Temperatur [°C]



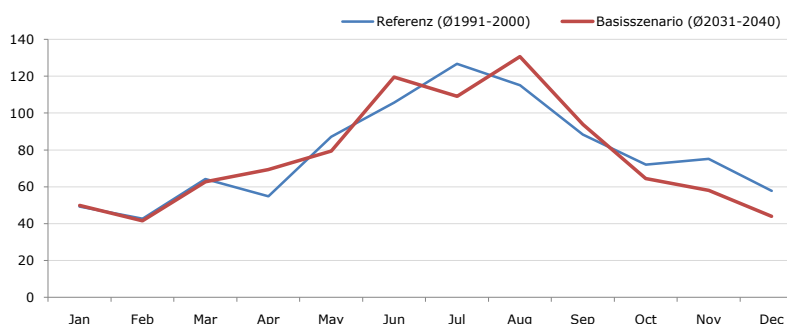
Maximum Temperatur [°C]	Jan	Feb	Mar	Apr	May	Jun	Jul	Aug	Sep	Oct	Nov	Dec	Jahr
Referenz (Ø1991-2000)	+ 16,1	+ 17,5	+ 23,3	+ 27,4	+ 30,3	+ 33,4	+ 34,8	+ 36,0	+ 28,7	+ 25,1	+ 22,5	+ 17,1	+ 26,1
Basisszenario (Ø2031-2040)	+ 16,9	+ 18,8	+ 23,0	+ 28,7	+ 33,3	+ 34,4	+ 36,6	+ 36,5	+ 29,6	+ 26,5	+ 25,0	+ 17,8	+ 27,3

Minimum Temperatur [°C]



Minimum Temperatur [°C]	Jan	Feb	Mar	Apr	May	Jun	Jul	Aug	Sep	Oct	Nov	Dec	Jahr
Referenz (Ø1991-2000)	- 17,6	- 18,9	- 11,3	- 5,8	- 2,0	+ 3,1	+ 6,7	+ 4,9	+ 2,2	- 3,8	- 11,6	- 15,2	- 5,7
Basisszenario (Ø2031-2040)	- 22,0	- 16,6	- 10,3	- 1,1	+ 2,5	+ 5,1	+ 7,7	+ 7,1	+ 3,5	- 3,3	- 10,7	- 18,1	- 4,6

Niederschlag [mm]



Niederschlag [mm]	Jan	Feb	Mar	Apr	May	Jun	Jul	Aug	Sep	Oct	Nov	Dec	Jahr
Referenz (Ø1991-2000)	49,4	42,7	64,2	54,8	87,2	105,7	126,7	115,0	88,4	72,0	75,1	57,9	939,0
Basisszenario (Ø2031-2040)	49,9	41,5	62,7	69,4	79,4	119,5	109,1	130,7	93,8	64,5	58,1	44,0	922,7

Q: Franziska Strauss, Herbert Formayer, Veronika Asamer, Erwin Schmid, 2010; Climate change data for Austria and the period 2008-2040 with one day and km2 resolution.

Ergebnisdarstellung: Dietmar Weinberger und Franz Sinabell, WIFO, www.wifo.ac.at.

Hinweise: Hervorgegangen aus dem Projekt "Werkzeuge für Modelle einer nachhaltigen Wirtschaft", im Rahmen der Programme proVISION und PFEIL10, finanziert vom Bundesministerium für Land- und Forstwirtschaft, Umwelt und Wasserwirtschaft.

Nähere Informationen: www.landnutzung.at

Referenz (Ø1991-2000): Klimabedingungen in der Periode 1991 bis 2000

Basisszenario (Ø2031-2040): Mittlerer Temperaturanstieg und gleichbleibende Niederschlagsverteilung