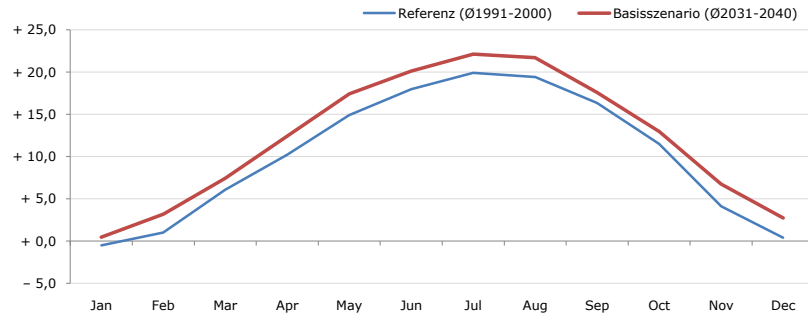


Gemeindename:
 Gemeindegennzahl
 Bezirk
 Bundesland
 Anzahl der Klimacluster

Bergland
 31503
 Melk
 Niederösterreich
 3

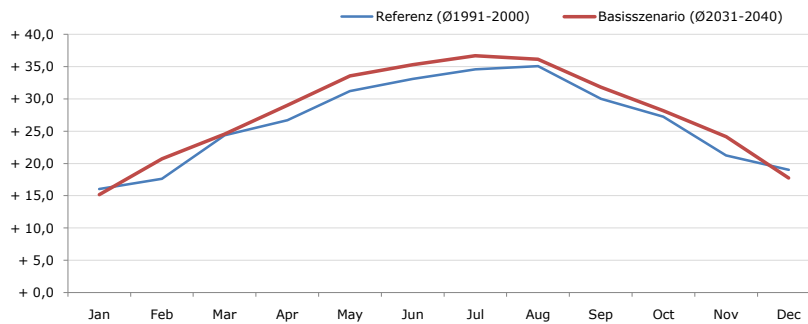


Durchschnittstemperatur [°C]



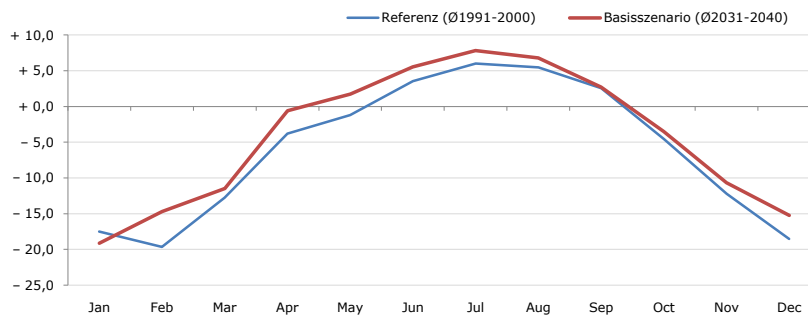
Average temperature [°C]	Jan	Feb	Mar	Apr	May	Jun	Jul	Aug	Sep	Oct	Nov	Dec	Jahr
Referenz (Ø1991-2000)	- 0,5	+ 1,0	+ 6,1	+ 10,2	+ 14,9	+ 18,0	+ 19,9	+ 19,4	+ 16,4	+ 11,5	+ 4,1	+ 0,4	+ 10,2
Basisszenario (Ø2031-2040)	+ 0,5	+ 3,2	+ 7,5	+ 12,5	+ 17,4	+ 20,1	+ 22,2	+ 21,7	+ 17,6	+ 13,0	+ 6,8	+ 2,7	+ 12,1

Maximum Temperatur [°C]



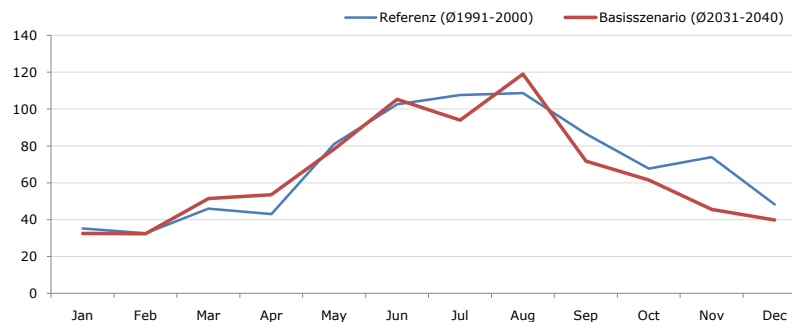
Maximum Temperatur [°C]	Jan	Feb	Mar	Apr	May	Jun	Jul	Aug	Sep	Oct	Nov	Dec	Jahr
Referenz (Ø1991-2000)	+ 16,0	+ 17,6	+ 24,4	+ 26,7	+ 31,2	+ 33,1	+ 34,6	+ 35,1	+ 30,0	+ 27,2	+ 21,2	+ 19,0	+ 26,4
Basisszenario (Ø2031-2040)	+ 15,1	+ 20,7	+ 24,5	+ 29,0	+ 33,6	+ 35,3	+ 36,7	+ 36,1	+ 31,8	+ 28,2	+ 24,2	+ 17,7	+ 27,8

Minimum Temperatur [°C]



Minimum Temperatur [°C]	Jan	Feb	Mar	Apr	May	Jun	Jul	Aug	Sep	Oct	Nov	Dec	Jahr
Referenz (Ø1991-2000)	- 17,5	- 19,7	- 12,8	- 3,8	- 1,2	+ 3,6	+ 6,0	+ 5,5	+ 2,6	- 4,6	- 12,2	- 18,5	- 6,0
Basisszenario (Ø2031-2040)	- 19,1	- 14,7	- 11,5	- 0,6	+ 1,7	+ 5,6	+ 7,8	+ 6,8	+ 2,7	- 3,5	- 10,7	- 15,2	- 4,2

Niederschlag [mm]



Niederschlag [mm]	Jan	Feb	Mar	Apr	May	Jun	Jul	Aug	Sep	Oct	Nov	Dec	Jahr
Referenz (Ø1991-2000)	35,3	32,6	45,9	43,1	81,1	102,6	107,6	108,6	86,7	67,8	73,9	48,3	833,4
Basisszenario (Ø2031-2040)	32,5	32,3	51,4	53,6	78,4	105,3	93,9	119,0	71,8	61,5	45,6	39,8	785,2

Q: Franziska Strauss, Herbert Formayer, Veronika Asamer, Erwin Schmid, 2010; Climate change data for Austria and the period 2008-2040 with one day and km2 resolution.

Ergebnisdarstellung: Dietmar Weinberger und Franz Sinabell, WIFO, www.wifo.ac.at.

Hinweise: Hervorgegangen aus dem Projekt "Werkzeuge für Modelle einer nachhaltigen Wirtschaft", im Rahmen der Programme proVISION und PFEIL10, finanziert vom Bundesministerium für Land- und Forstwirtschaft, Umwelt und Wasserwirtschaft.

Nähere Informationen: www.landnutzung.at

Referenz (Ø1991-2000): Klimabedingungen in der Periode 1991 bis 2000

Basisszenario (Ø2031-2040): Mittlerer Temperaturanstieg und gleichbleibende Niederschlagsverteilung