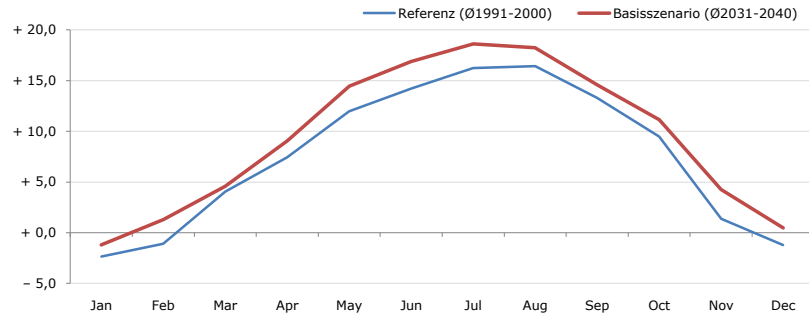


Gemeindename:
 Gemeindegennzahl
 Bezirk
 Bundesland
 Anzahl der Klimacluster

Türnitz
 31414
 Lilienfeld
 Niederösterreich
 5

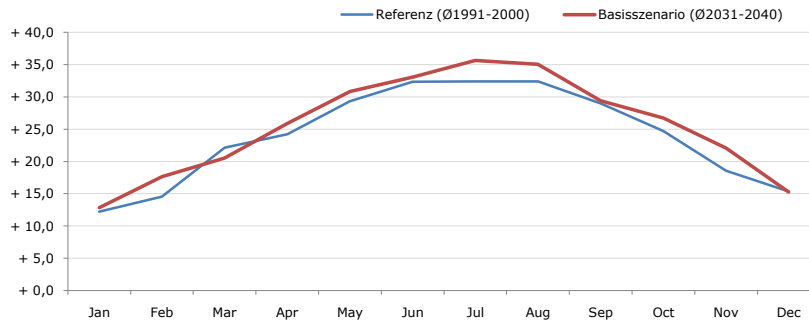


Durchschnittstemperatur [°C]



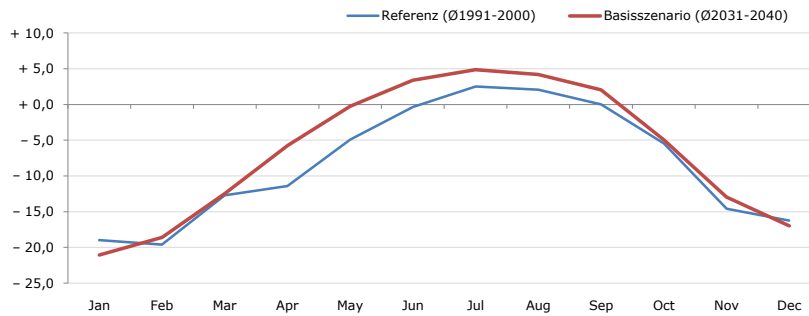
Average temperature [°C]	Jan	Feb	Mar	Apr	May	Jun	Jul	Aug	Sep	Oct	Nov	Dec	Jahr
Referenz (Ø1991-2000)	- 2,3	- 1,1	+ 4,1	+ 7,4	+ 12,0	+ 14,2	+ 16,2	+ 16,4	+ 13,3	+ 9,5	+ 1,4	- 1,2	+ 7,5
Basisszenario (Ø2031-2040)	- 1,2	+ 1,3	+ 4,6	+ 9,0	+ 14,4	+ 16,9	+ 18,6	+ 18,3	+ 14,6	+ 11,2	+ 4,3	+ 0,5	+ 9,4

Maximum Temperatur [°C]



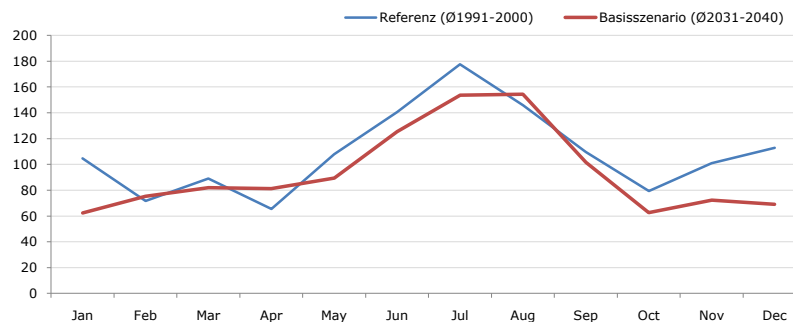
Maximum Temperatur [°C]	Jan	Feb	Mar	Apr	May	Jun	Jul	Aug	Sep	Oct	Nov	Dec	Jahr
Referenz (Ø1991-2000)	+ 12,2	+ 14,6	+ 22,2	+ 24,2	+ 29,3	+ 32,4	+ 32,4	+ 32,4	+ 29,0	+ 24,7	+ 18,6	+ 15,3	+ 24,0
Basisszenario (Ø2031-2040)	+ 12,9	+ 17,7	+ 20,5	+ 25,9	+ 30,8	+ 33,1	+ 35,7	+ 35,0	+ 29,4	+ 26,7	+ 22,1	+ 15,3	+ 25,5

Minimum Temperatur [°C]



Minimum Temperatur [°C]	Jan	Feb	Mar	Apr	May	Jun	Jul	Aug	Sep	Oct	Nov	Dec	Jahr
Referenz (Ø1991-2000)	- 19,0	- 19,6	- 12,7	- 11,4	- 4,9	- 0,3	+ 2,5	+ 2,1	+ 0,0	- 5,5	- 14,6	- 16,3	- 8,2
Basisszenario (Ø2031-2040)	- 21,1	- 18,6	- 12,5	- 5,8	- 0,2	+ 3,4	+ 4,9	+ 4,2	+ 2,1	- 4,9	- 13,0	- 17,0	- 6,5

Niederschlag [mm]



Niederschlag [mm]	Jan	Feb	Mar	Apr	May	Jun	Jul	Aug	Sep	Oct	Nov	Dec	Jahr
Referenz (Ø1991-2000)	104,6	71,7	89,0	65,5	108,0	140,6	177,5	145,8	109,5	79,4	100,9	112,7	1305,2
Basisszenario (Ø2031-2040)	62,4	75,4	82,0	81,1	89,4	125,4	153,5	154,5	101,6	62,6	72,3	69,0	1129,1

Q: Franziska Strauss, Herbert Formayer, Veronika Asamer, Erwin Schmid, 2010; Climate change data for Austria and the period 2008-2040 with one day and km2 resolution.

Ergebnisdarstellung: Dietmar Weinberger und Franz Sinabell, WIFO, www.wifo.ac.at.

Hinweise: Hervorgegangen aus dem Projekt "Werkzeuge für Modelle einer nachhaltigen Wirtschaft", im Rahmen der Programme proVISION und PFEIL10, finanziert vom Bundesministerium für Land- und Forstwirtschaft, Umwelt und Wasserwirtschaft.

Nähere Informationen: www.landnutzung.at

Referenz (Ø1991-2000): Klimabedingungen in der Periode 1991 bis 2000

Basisszenario (Ø2031-2040): Mittlerer Temperaturanstieg und gleichbleibende Niederschlagsverteilung