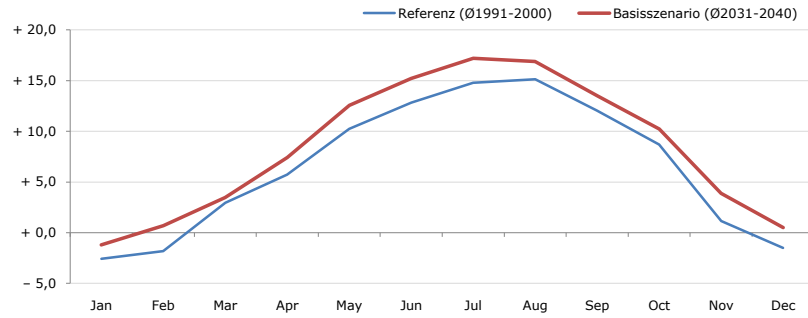


Gemeindename:
 Gemeindegennzahl
 Bezirk
 Bundesland
 Anzahl der Klimacluster

Mitterbach am Erlaufsee
 31408
 Lilienfeld
 Niederösterreich
 4

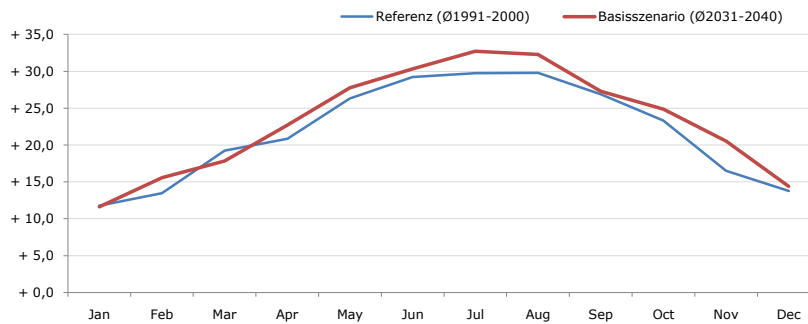


Durchschnittstemperatur [°C]



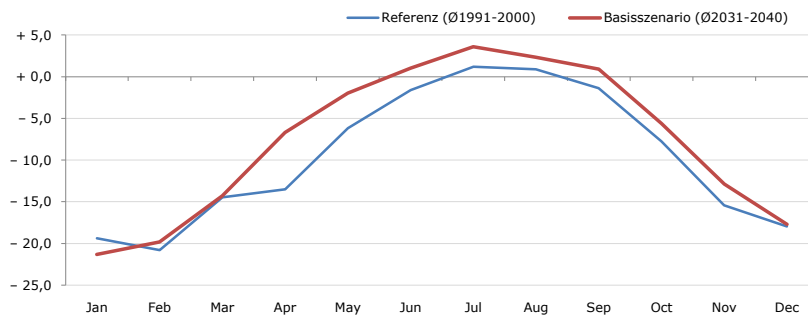
Average temperature [°C]	Jan	Feb	Mar	Apr	May	Jun	Jul	Aug	Sep	Oct	Nov	Dec	Jahr
Referenz (Ø1991-2000)	- 2,6	- 1,8	+ 3,0	+ 5,7	+ 10,2	+ 12,8	+ 14,8	+ 15,1	+ 12,1	+ 8,7	+ 1,1	- 1,5	+ 6,5
Basisszenario (Ø2031-2040)	- 1,2	+ 0,7	+ 3,5	+ 7,4	+ 12,6	+ 15,2	+ 17,2	+ 16,9	+ 13,5	+ 10,2	+ 3,9	+ 0,5	+ 8,4

Maximum Temperatur [°C]



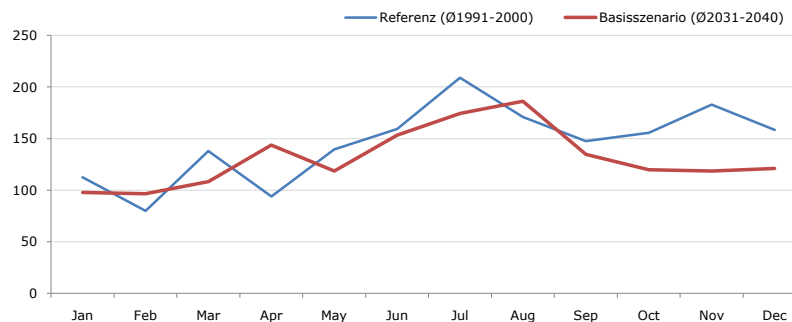
Maximum Temperatur [°C]	Jan	Feb	Mar	Apr	May	Jun	Jul	Aug	Sep	Oct	Nov	Dec	Jahr
Referenz (Ø1991-2000)	+ 11,8	+ 13,5	+ 19,3	+ 20,8	+ 26,3	+ 29,2	+ 29,8	+ 29,8	+ 26,9	+ 23,3	+ 16,5	+ 13,8	+ 21,8
Basisszenario (Ø2031-2040)	+ 11,6	+ 15,6	+ 17,8	+ 22,7	+ 27,7	+ 30,3	+ 32,7	+ 32,3	+ 27,3	+ 24,9	+ 20,5	+ 14,4	+ 23,2

Minimum Temperatur [°C]



Minimum Temperatur [°C]	Jan	Feb	Mar	Apr	May	Jun	Jul	Aug	Sep	Oct	Nov	Dec	Jahr
Referenz (Ø1991-2000)	- 19,4	- 20,8	- 14,5	- 13,5	- 6,2	- 1,6	+ 1,2	+ 0,9	- 1,4	- 7,7	- 15,4	- 17,9	- 9,6
Basisszenario (Ø2031-2040)	- 21,3	- 19,8	- 14,3	- 6,7	- 2,0	+ 1,0	+ 3,6	+ 2,3	+ 0,9	- 5,6	- 12,9	- 17,7	- 7,6

Niederschlag [mm]



Niederschlag [mm]	Jan	Feb	Mar	Apr	May	Jun	Jul	Aug	Sep	Oct	Nov	Dec	Jahr
Referenz (Ø1991-2000)	112,5	79,8	137,9	93,9	139,4	159,3	208,9	170,9	147,7	155,8	183,0	158,3	1747,3
Basisszenario (Ø2031-2040)	97,8	96,6	108,4	143,7	118,5	153,4	174,4	186,1	134,5	119,8	118,5	120,9	1572,7

Q: Franziska Strauss, Herbert Formayer, Veronika Asamer, Erwin Schmid, 2010; Climate change data for Austria and the period 2008-2040 with one day and km2 resolution.

Ergebnisdarstellung: Dietmar Weinberger und Franz Sinabell, WIFO, www.wifo.ac.at.

Hinweise: Hervorgegangen aus dem Projekt "Werkzeuge für Modelle einer nachhaltigen Wirtschaft", im Rahmen der Programme proVISION und PFEIL10, finanziert vom Bundesministerium für Land- und Forstwirtschaft, Umwelt und Wasserwirtschaft.

Nähere Informationen: www.landnutzung.at

Referenz (Ø1991-2000): Klimabedingungen in der Periode 1991 bis 2000

Basisszenario (Ø2031-2040): Mittlerer Temperaturanstieg und gleichbleibende Niederschlagsverteilung