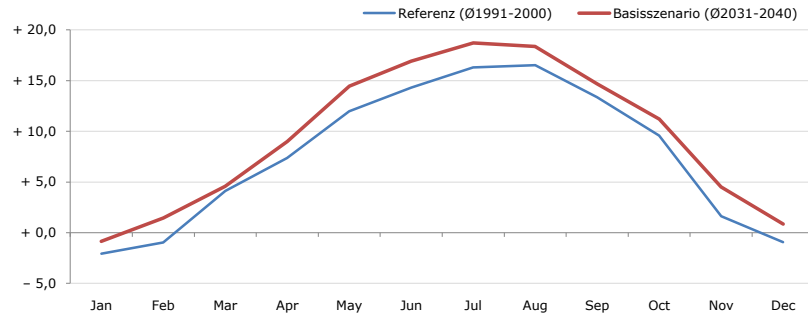


Gemeindename:
 Gemeindegennzahl
 Bezirk
 Bundesland
 Anzahl der Klimacluster

Lilienfeld
 31407
 Lilienfeld
 Niederösterreich
 6

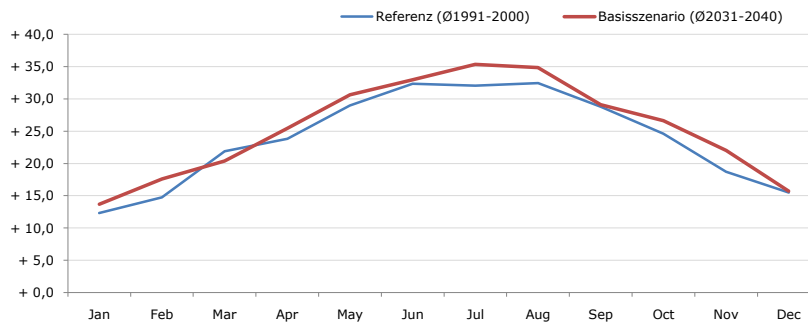


Durchschnittstemperatur [°C]



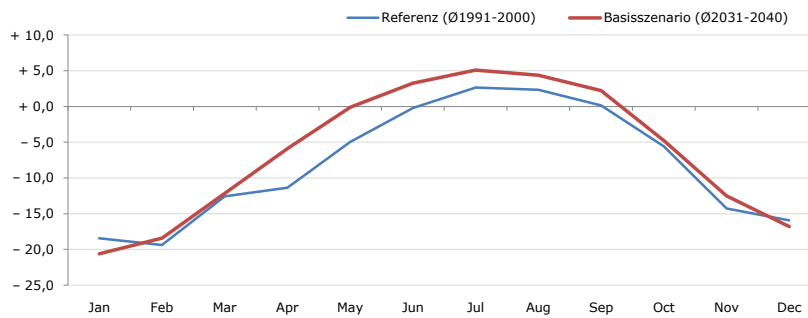
Average temperature [°C]	Jan	Feb	Mar	Apr	May	Jun	Jul	Aug	Sep	Oct	Nov	Dec	Jahr
Referenz (Ø1991-2000)	- 2,1	- 1,0	+ 4,1	+ 7,4	+ 12,0	+ 14,3	+ 16,3	+ 16,5	+ 13,4	+ 9,6	+ 1,6	- 0,9	+ 7,7
Basisszenario (Ø2031-2040)	- 0,9	+ 1,5	+ 4,6	+ 9,0	+ 14,4	+ 16,9	+ 18,7	+ 18,4	+ 14,7	+ 11,2	+ 4,5	+ 0,9	+ 9,5

Maximum Temperatur [°C]



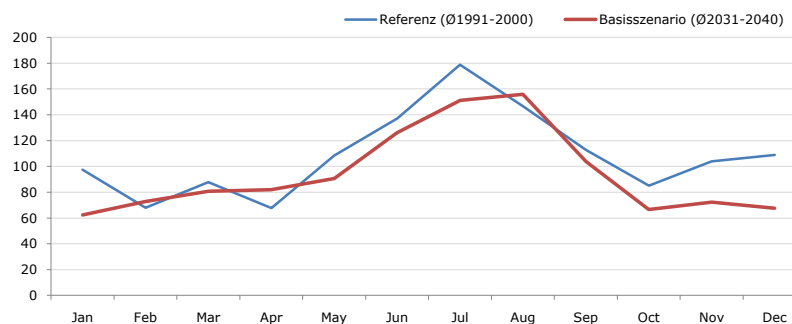
Maximum Temperatur [°C]	Jan	Feb	Mar	Apr	May	Jun	Jul	Aug	Sep	Oct	Nov	Dec	Jahr
Referenz (Ø1991-2000)	+ 12,3	+ 14,7	+ 21,9	+ 23,8	+ 29,0	+ 32,3	+ 32,1	+ 32,4	+ 28,8	+ 24,6	+ 18,7	+ 15,5	+ 23,9
Basisszenario (Ø2031-2040)	+ 13,7	+ 17,6	+ 20,4	+ 25,5	+ 30,6	+ 33,0	+ 35,4	+ 34,9	+ 29,1	+ 26,6	+ 22,0	+ 15,7	+ 25,4

Minimum Temperatur [°C]



Minimum Temperatur [°C]	Jan	Feb	Mar	Apr	May	Jun	Jul	Aug	Sep	Oct	Nov	Dec	Jahr
Referenz (Ø1991-2000)	- 18,5	- 19,4	- 12,6	- 11,4	- 5,0	- 0,2	+ 2,6	+ 2,3	+ 0,1	- 5,6	- 14,3	- 15,9	- 8,1
Basisszenario (Ø2031-2040)	- 20,6	- 18,4	- 12,1	- 5,9	- 0,1	+ 3,3	+ 5,1	+ 4,4	+ 2,2	- 4,8	- 12,5	- 16,8	- 6,3

Niederschlag [mm]



Niederschlag [mm]	Jan	Feb	Mar	Apr	May	Jun	Jul	Aug	Sep	Oct	Nov	Dec	Jahr
Referenz (Ø1991-2000)	97,6	68,0	87,7	67,8	108,4	137,1	178,8	146,6	112,8	85,0	103,9	109,0	1302,7
Basisszenario (Ø2031-2040)	62,3	72,8	80,7	81,9	90,7	126,1	151,2	155,8	103,7	66,5	72,4	67,6	1131,7

Q: Franziska Strauss, Herbert Formayer, Veronika Asamer, Erwin Schmid, 2010; Climate change data for Austria and the period 2008-2040 with one day and km2 resolution.

Ergebnisdarstellung: Dietmar Weinberger und Franz Sinabell, WIFO, www.wifo.ac.at.

Hinweise: Hervorgegangen aus dem Projekt "Werkzeuge für Modelle einer nachhaltigen Wirtschaft", im Rahmen der Programme proVISION und PFEIL10, finanziert vom Bundesministerium für Land- und Forstwirtschaft, Umwelt und Wasserwirtschaft.

Nähere Informationen: www.landnutzung.at

Referenz (Ø1991-2000): Klimabedingungen in der Periode 1991 bis 2000

Basisszenario (Ø2031-2040): Mittlerer Temperaturanstieg und gleichbleibende Niederschlagsverteilung